

高潮災害

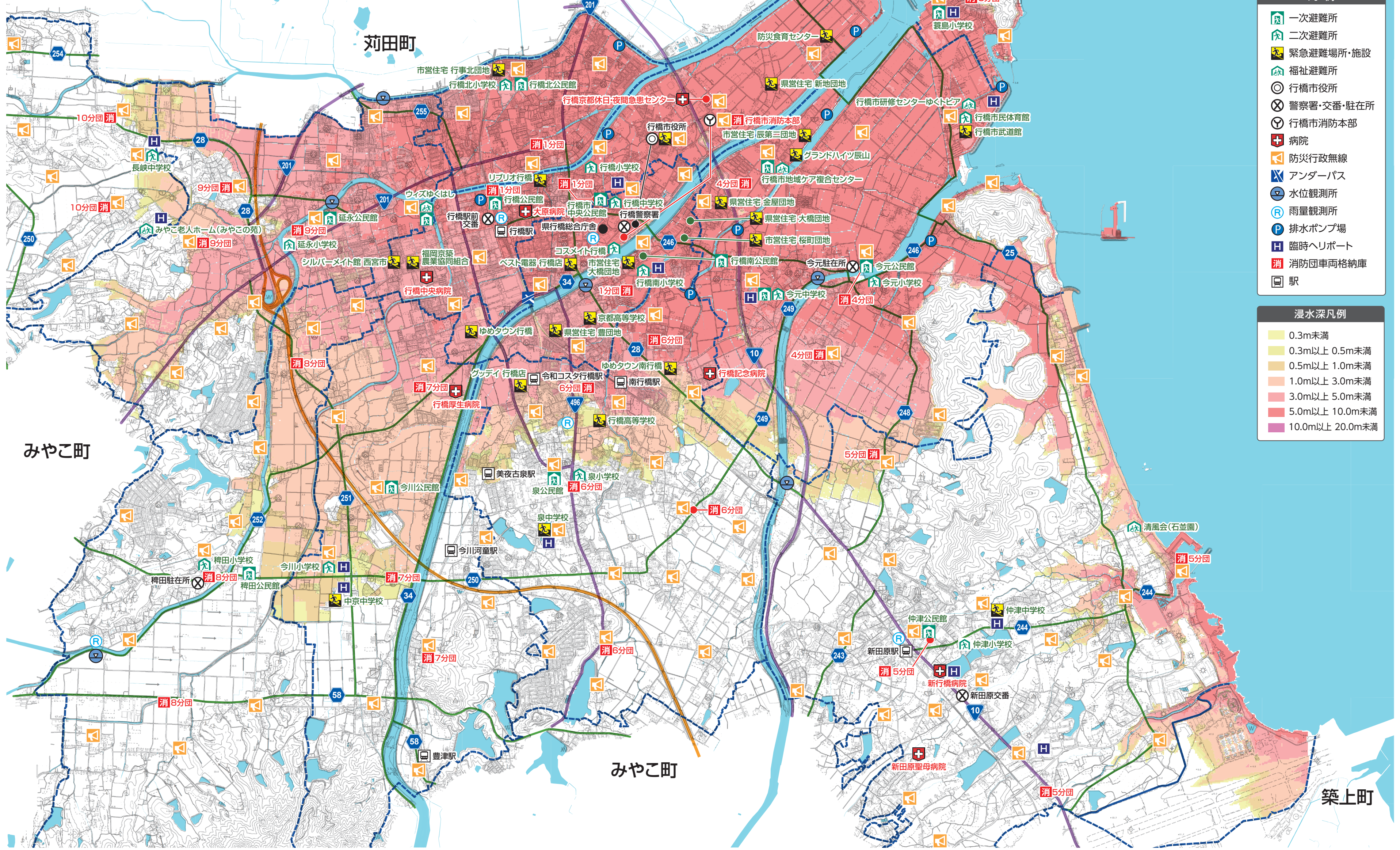
満潮・台風接近時に注意!!

福岡県高潮浸水想定区域図(令和元年12月27日)に基づく

想定される最大規模の高潮により氾濫が発生した場合に、浸水が想定される区域及び最大浸水深を示したものです。

想定される高潮の目安

■最大浸水深は、約10.2m



- 凡例
- 一次避難所
 - 二次避難所
 - 緊急避難場所・施設
 - 福祉避難所
 - 行橋市役所
 - 警察署・交番・駐在所
 - 行橋市消防本部
 - 病院
 - 防災行政無線
 - アンダーパス
 - 水位観測所
 - 雨量観測所
 - 排水ポンプ場
 - 臨時ヘリポート
 - 消防団車両格納庫
 - 駅

- 浸水深凡例
- 0.3m未満
 - 0.3m以上 0.5m未満
 - 0.5m以上 1.0m未満
 - 1.0m以上 3.0m未満
 - 3.0m以上 5.0m未満
 - 5.0m以上 10.0m未満
 - 10.0m以上 20.0m未満