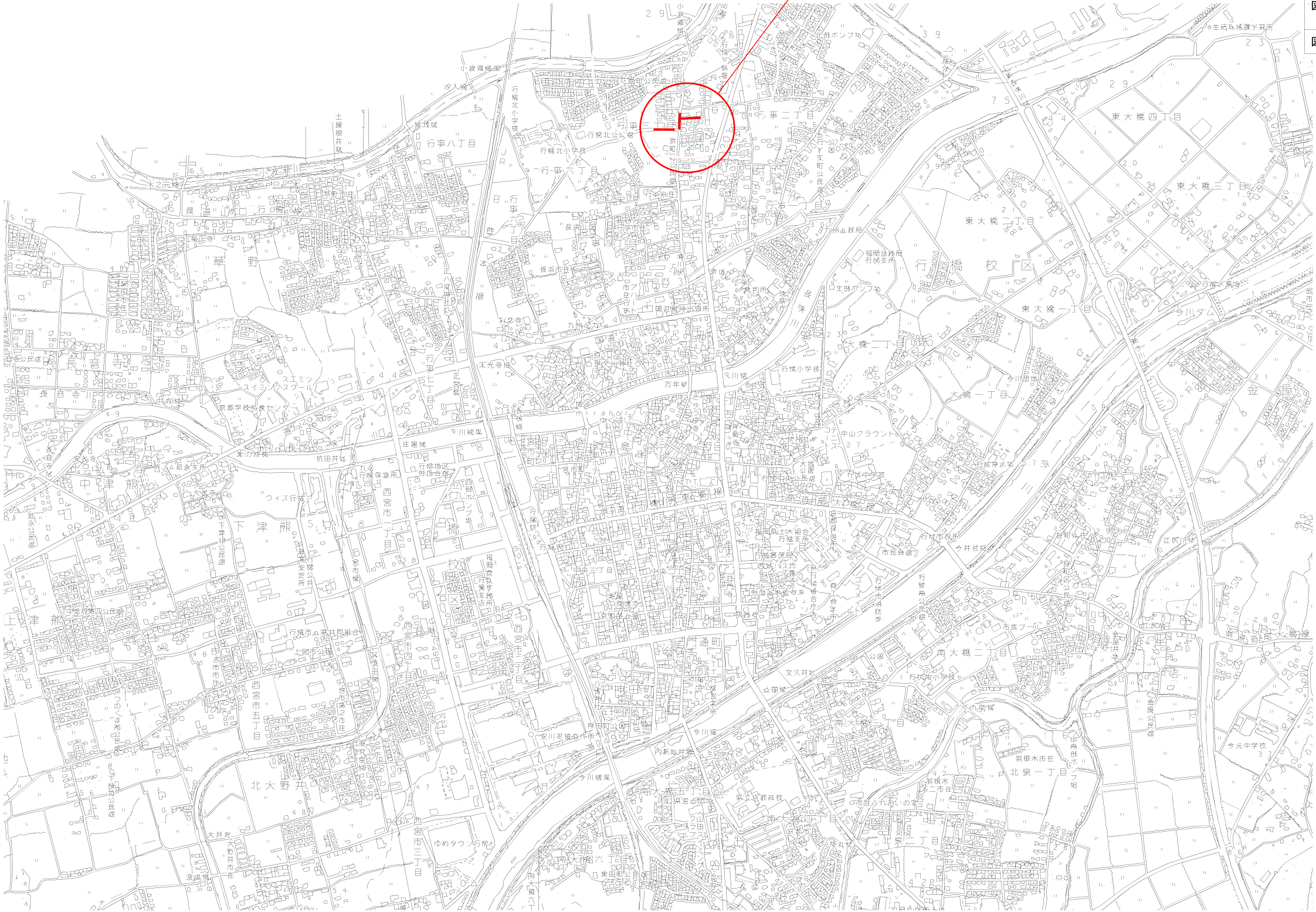




位置図

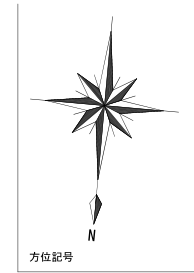
S=1:7,500

工事箇所



行 橋 市			
行橋市公共下水道事業			
工事年度	平成 29年度	号	
工事箇所	行橋市行事三丁目		
工事名称	行事地区面整備污水管渠築造工事（緑町1工区）		
路線番号	737路線 791路線		
図面名称	位置図		
図面番号	全	葉 中 1 号	縮尺 1:7,500

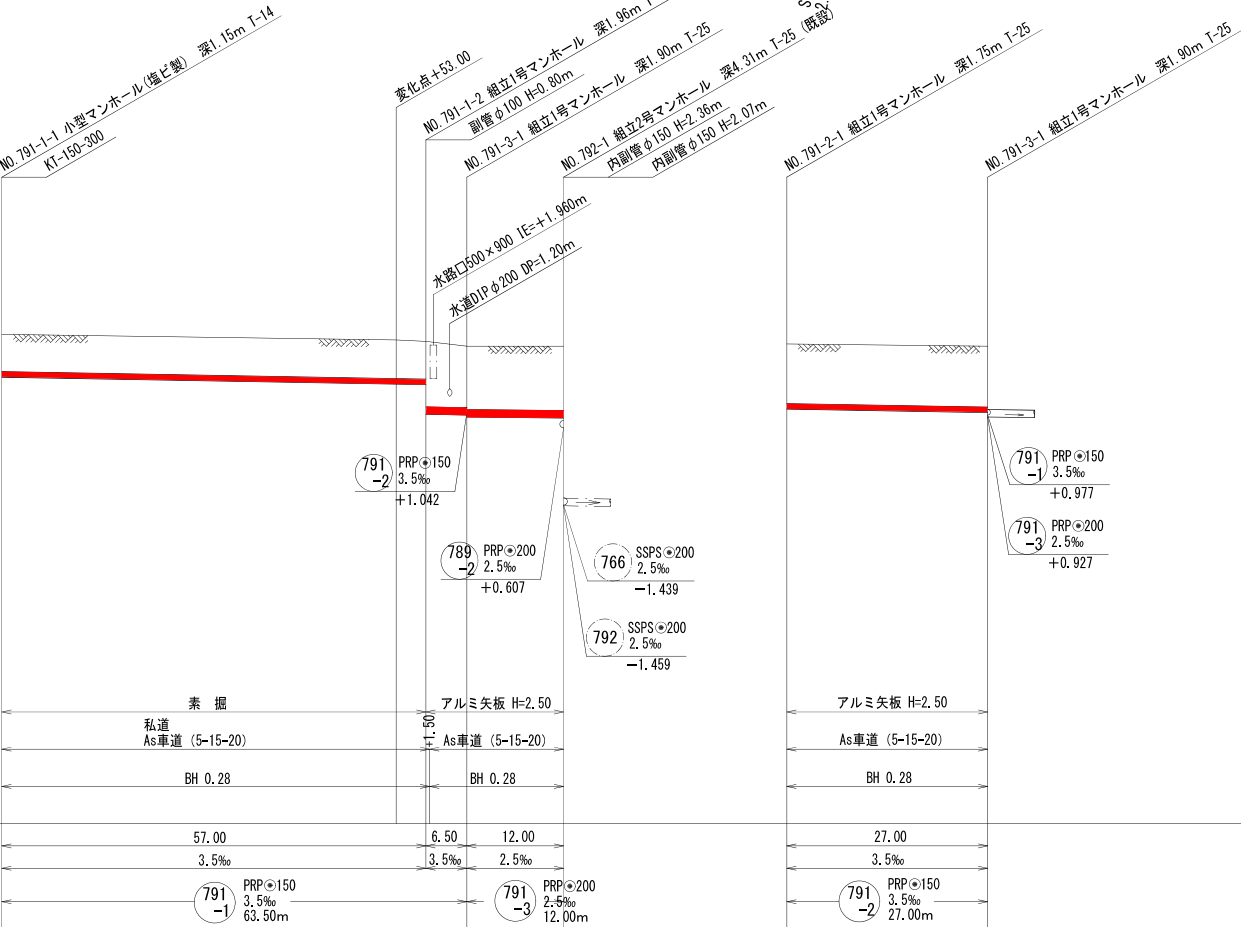
平面図 S=1:500



縦断面図 縦=1:100
横=1:500



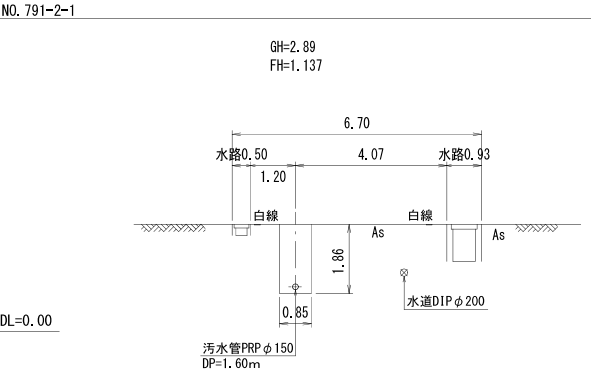
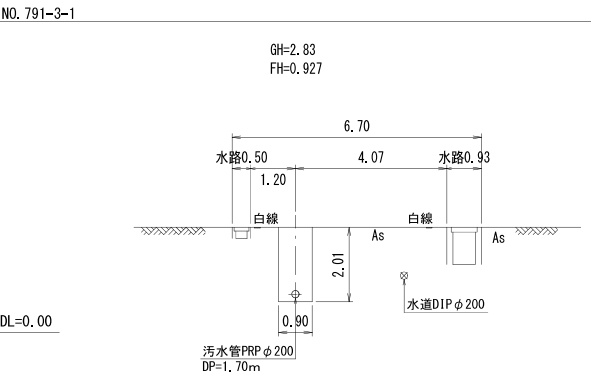
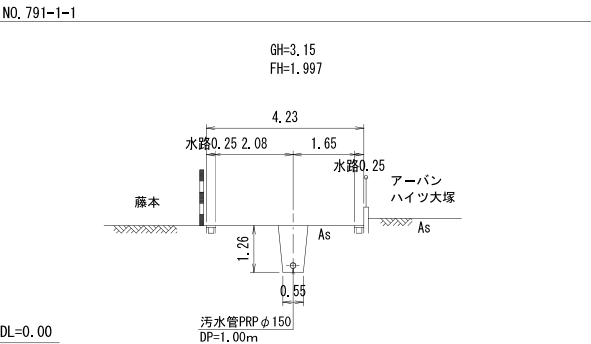
区 間 距 離	57.00	6.50	12.00	27.00	27.00
勾 配	3.5‰	3.5‰	2.5‰	3.5‰	3.5‰
路 線 番 号	791-1	791-2	791-3	791-2	791-3
地 盤 高	3.15	3.00	2.96	2.83	2.85
土 被 り	1.00	1.04	1.01	1.81	1.75
管 底 高	1.997	1.811	1.797	1.137	1.042
掘 削 高	1.894	1.708	1.694	1.034	0.939
掘 削 深	1.26	1.29	1.27	1.86	1.89
追 加 距 離	0.00	53.00	57.00	0.00	27.00
単 距 離	0.00	4.00	6.50	12.00	27.00



凡 例	
○	組立2号マンホール
●	組立1号マンホール
○	組立0号マンホール
○	小型マンホール (塩ビ製)
●	汚水樹

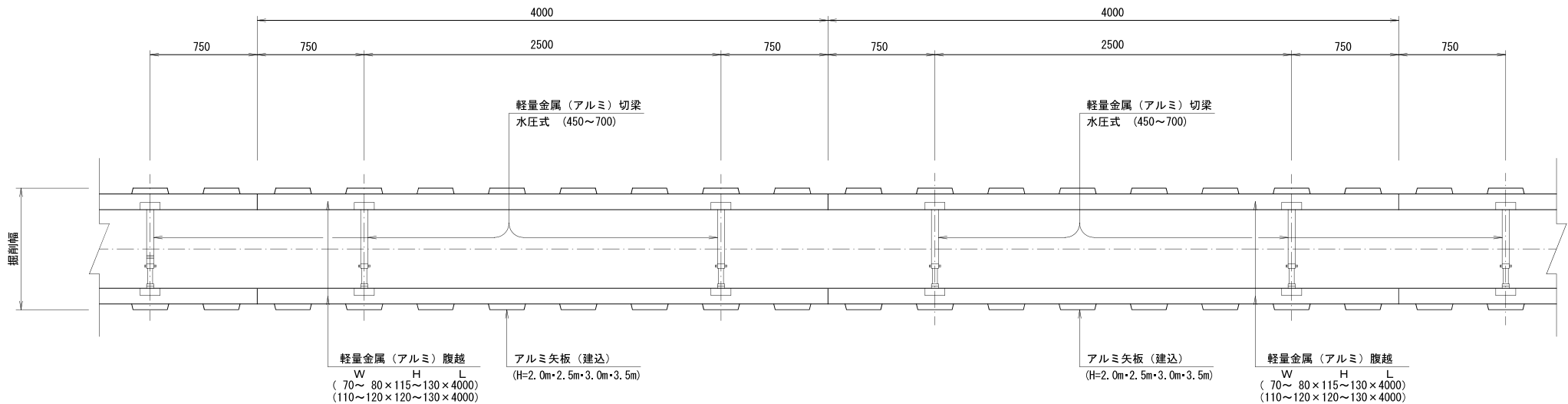
行 橋 市			
行橋市公共下水道事業			
工 事 年 度	平成	年度	号
工 事 箇 所	行事三丁目 地内		
工 事 名 称	行事地区面整備污水管渠築造工事 (京町2工区)		
路 線 番 号	791-1	791-2	791-3
図 面 名 称	平面図・縦断面図・横断面図		
図面番号	全	葉中3号	縮尺 図 示

横断面図 S=1:100



土留工図 S=1:20

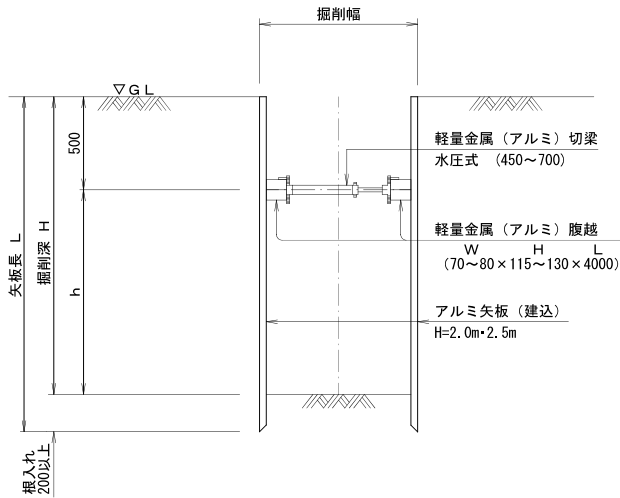
平面図



断面図

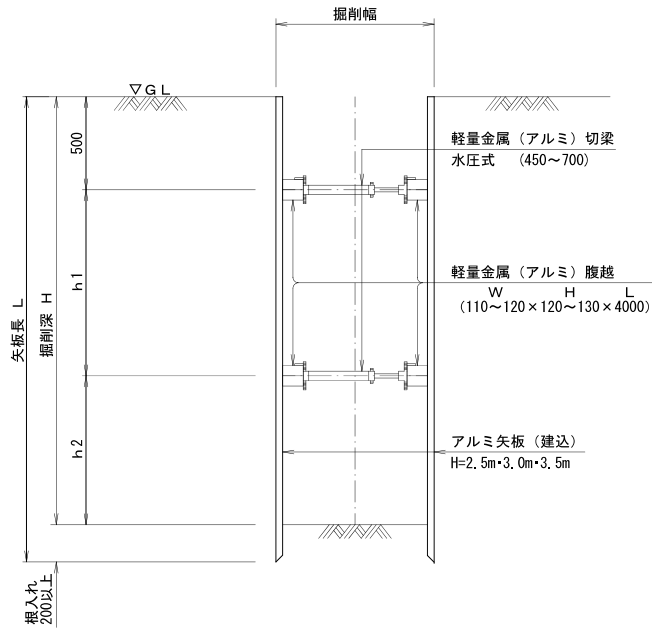
アルミ矢板建込 タイプ①

(アルミ矢板 L=2.00～2.50m)
(掘削深 1.50<H≤2.00m)



アルミ矢板建込 タイプ②

(アルミ矢板 L=2.50～3.50m)
(掘削深 2.00<H≤3.30m)



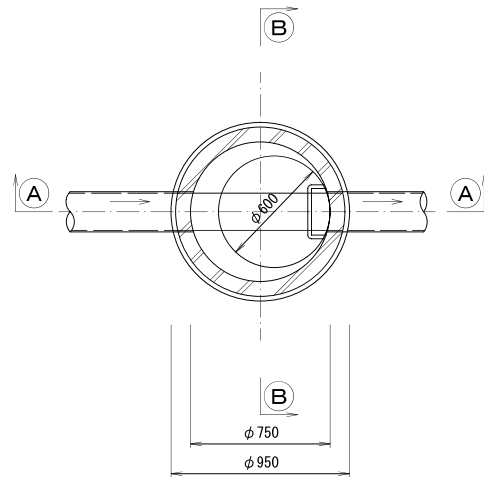
アルミ矢板（建込矢板）寸法表

掘削深	矢板長	支保材 段数	根入れ
1.50<H≤1.80m	2.00m	1段	20cm以上
1.80<H≤2.00m	2.50m	1段	
2.00<H≤2.30m	2.50m	2段	
2.30<H≤2.80m	3.00m	2段	
2.80<H≤3.30m	3.50m	2段	

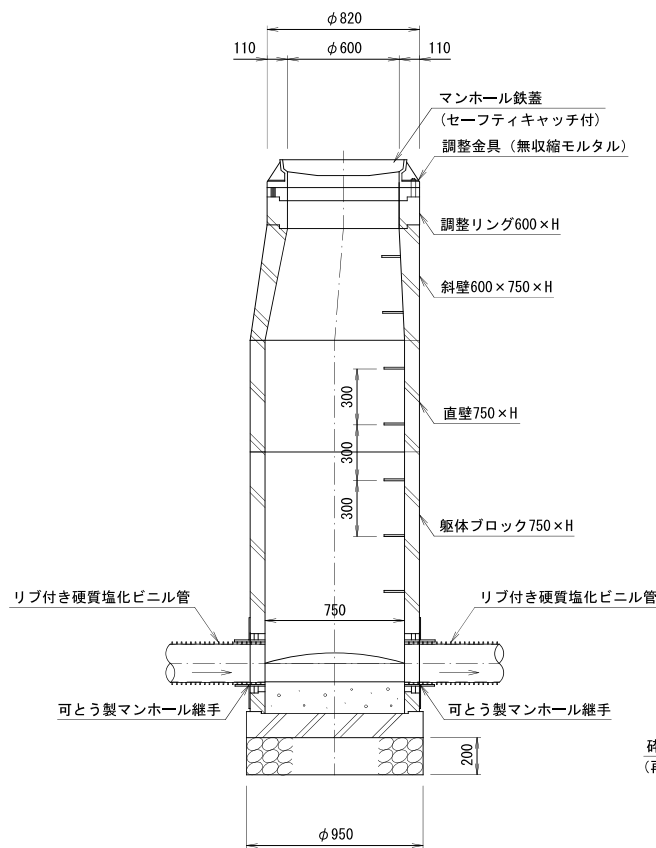
組立 0 号マンホール標準構造図 S=1:20

内径750mm円形

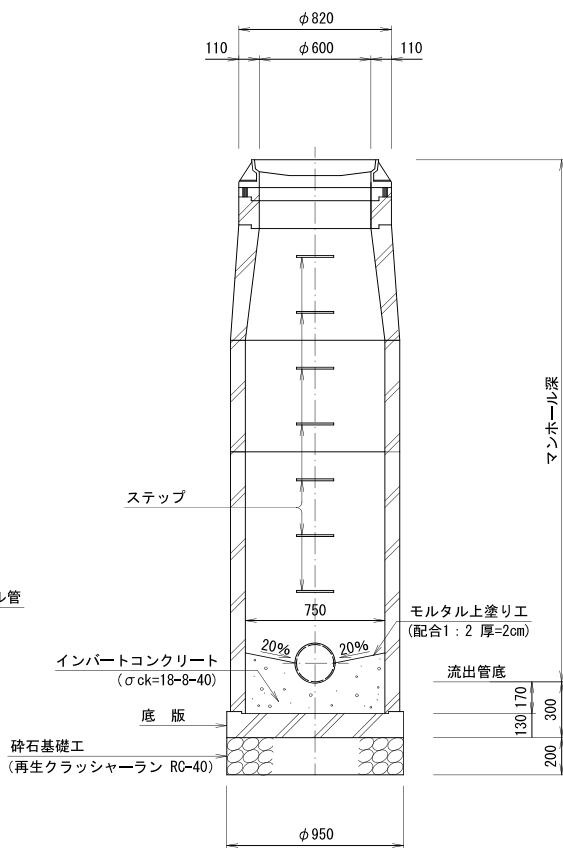
平面図



A-A 断面図



B-B 断面図

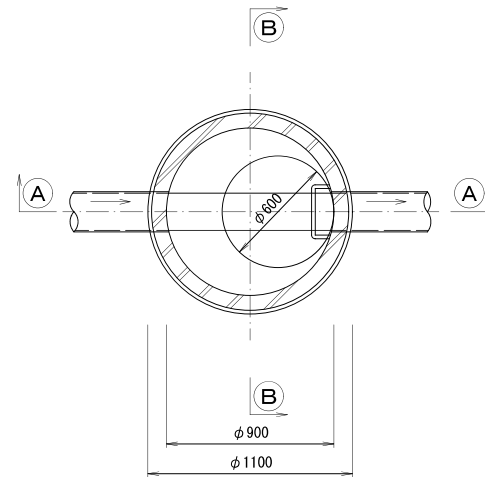


※ 蓋の開閉は、上流より下流へ開くものとする。
※ 道路幅員が狭く、地下埋設物が輻輳している合流部及び取付管が2つ以上流入する起点人孔に使用する。

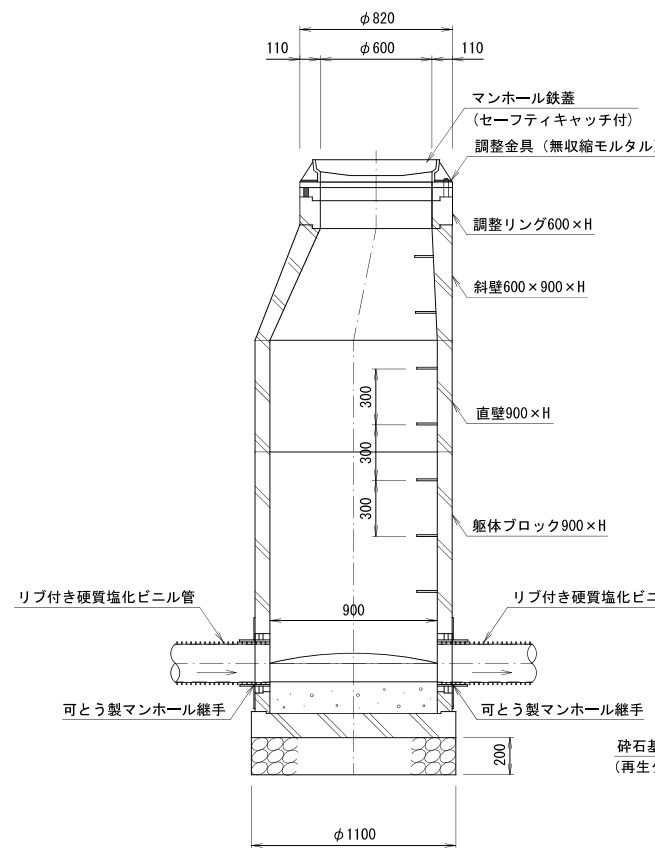
組立 1 号マンホール標準構造図 S=1:20

内径900mm円形

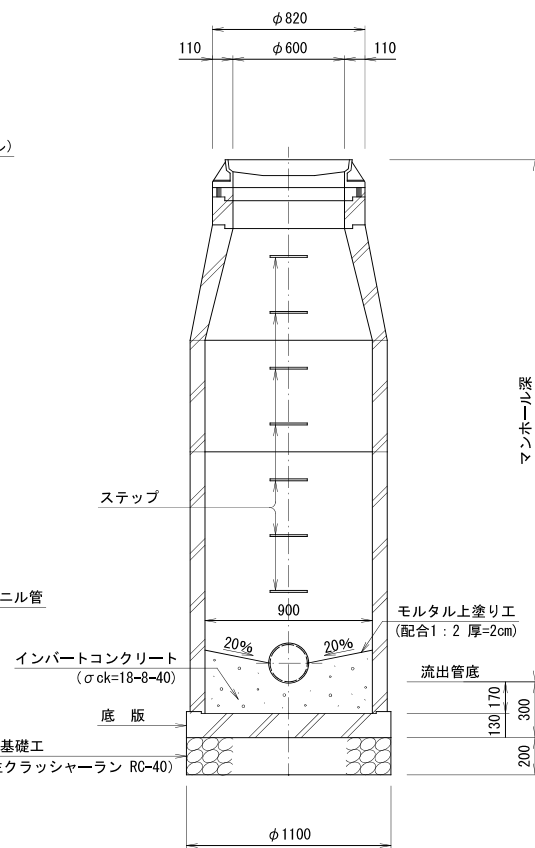
平面図



A-A 断面図



B-B 断面図



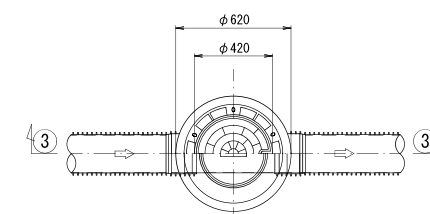
※ 蓋の開閉は、上流より下流へ開くものとする。

行 橋 市			
行橋市公共下水道事業			
工事年度	平成	年度	号
工事箇所	行橋市行事三丁目		
工事名称	行事地区面整備污水管築造工事（緑町 1 工区）		
路線番号	—		
図面名称	組立0号, 1号マンホール標準構造図		
図面番号	全	葉中5 号	縮尺 1:20

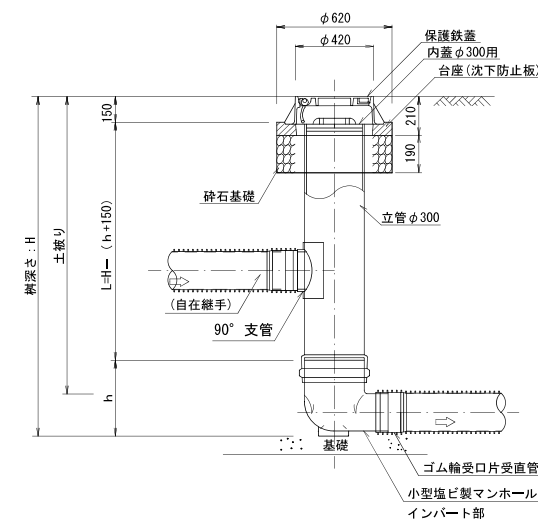
小型マンホール（φ300）構造図 S=1：20

段差あり

平面図

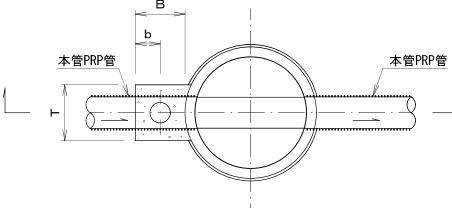


③—③断面图

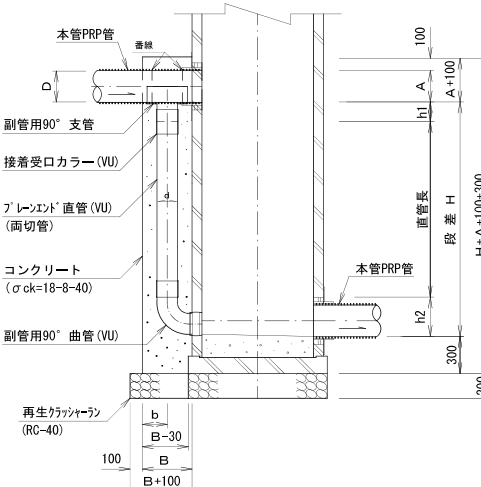


副管設置工構造図 S=1:30

平面図
(標準タイプ)



断面义



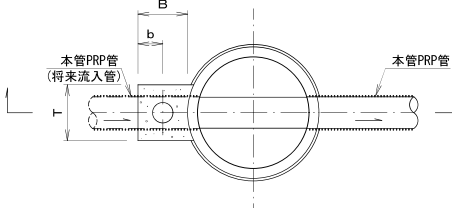
寸 法 表 1 (單位: mm)

副管径 d	T	B	b	h1	h2
100	300	300	150	120	178
150	350	350	175	140	245
200	400	400	200	160	296

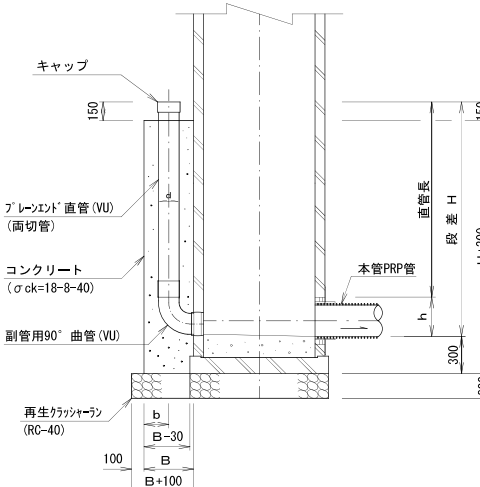
寸 法 表 2 (單位: mm)

硬質緩酸化ヒニル管	本管径 D	副管径 d	A	コウガート高さ	備 考
硬質緩酸化ヒニル管	VU◎150	100	108	H+108+100=300	
	VU◎200	150	208	H+208+100=300	
	VU◎250	200	258	H+258+100=300	
	VU◎300	200	309	H+309+100=300	
ソフト硬質緩酸化ヒニル管	PRP◎150	100	153	H+153+100=300	
	PRP◎200	150	203	H+203+100=300	
	PRP◎250	200	253	H+253+100=300	
	PRP◎300	200	303	H+303+100=300	

平面図
(将来タイプ)



断面図



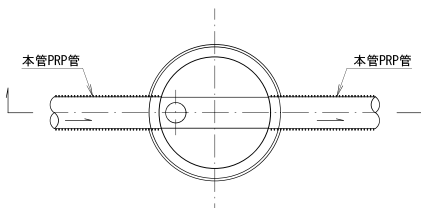
寸 法 表 1 (單位: mm)

副管径 d	T	B	b	h
100	300	300	150	178
150	350	350	175	245
200	400	400	200	296

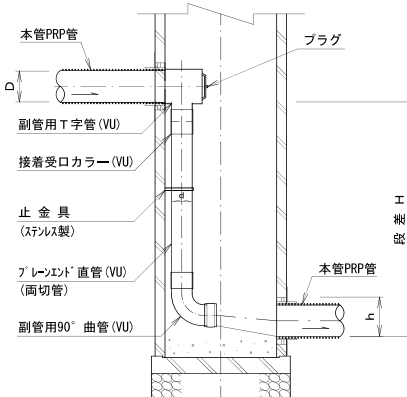
寸 法 表 2 (單位: mm)

本管径D	副管径d	コングリト高さ	備 考
硬質塩化ビニル管	VU◎150	100	H+300-150
	VU◎200	150	
	VU◎250	200	
	VU◎300	200	
リブ付硬質塩化ビニル管	PRP◎150	100	H+300-150
	PRP◎200	150	
	PRP◎250	200	
	PRP◎300	200	

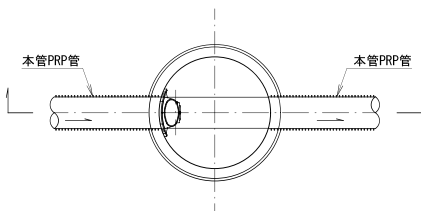
平面図
(内副管タイプ)



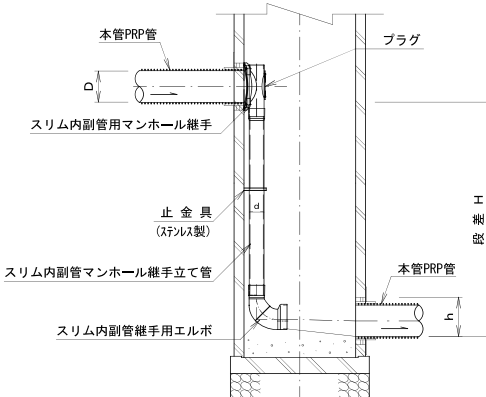
断面図



平面図
(スリム内副管タイプ)



断面図

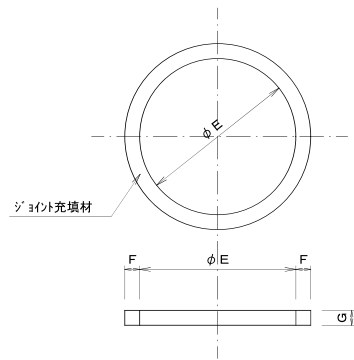


※スリム内副管の使用用途は、既設人孔において内空断面を確保する場合に使用する。
(φ150-100の製品はないため、この製品については標準仕様を採用する。)

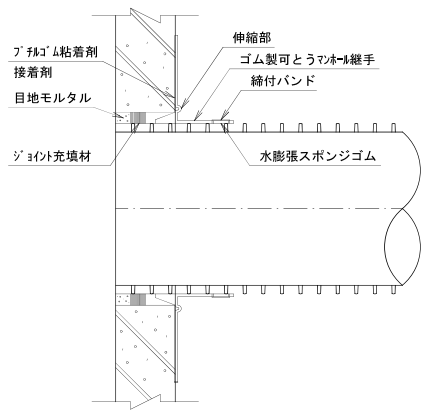
可とう製マンホール継手 S = 1 : 5

貼付型

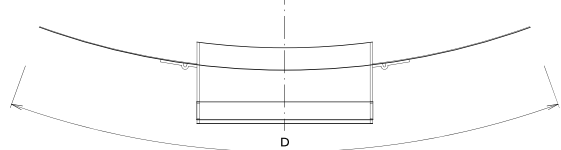
正面図



断面図



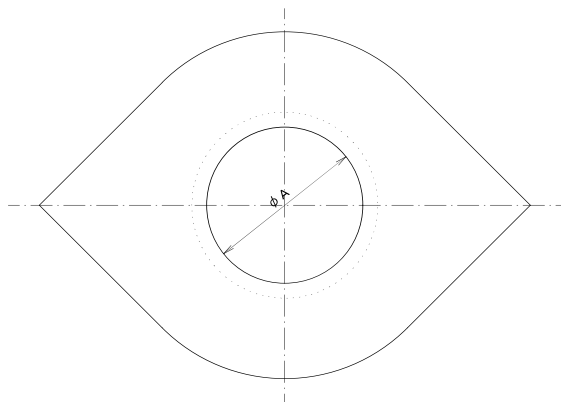
平面図



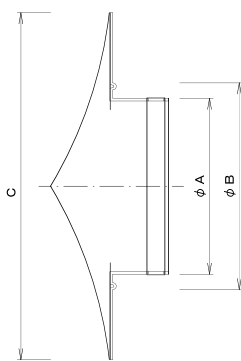
寸法表 1 (単位: mm)

管 径	φ E	F	G
φ 100	110	17	17
φ 150	160	17	17
φ 200	210	20	20
φ 250	260	17	17
φ 300	310	20	20

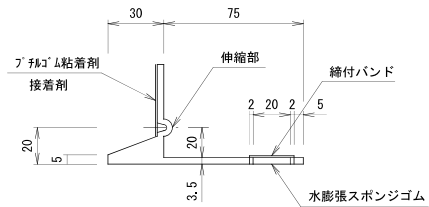
正面図



断面図



詳細図



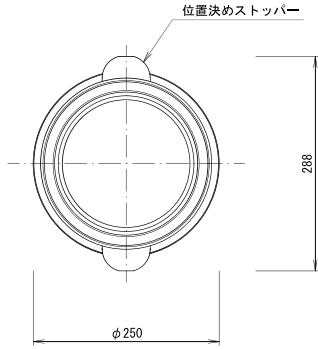
寸法表 2 (単位: mm)

管 径	φ A	φ B	C	D
φ 100	117	164	264	380
φ 150	168	215	395	560
φ 200	219	266	466	660
φ 250	270	317	517	700
φ 300	321	368	578	800

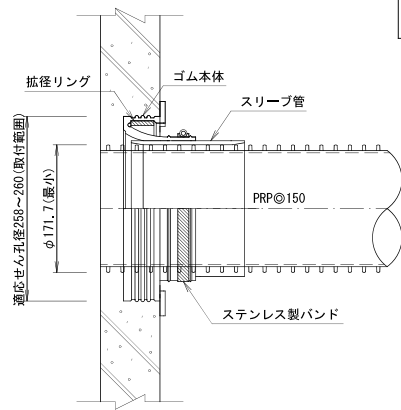
拡径型

(φ150用)

正面図



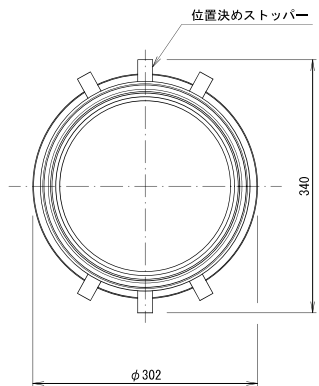
断面図



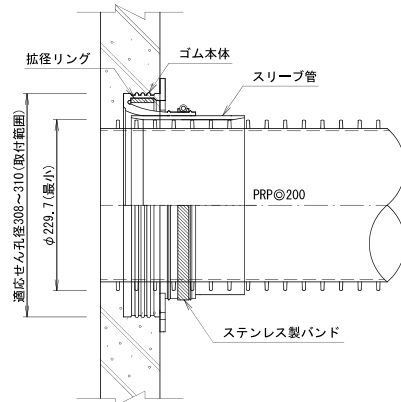
拡径型

(φ200用)

正面図



断面図

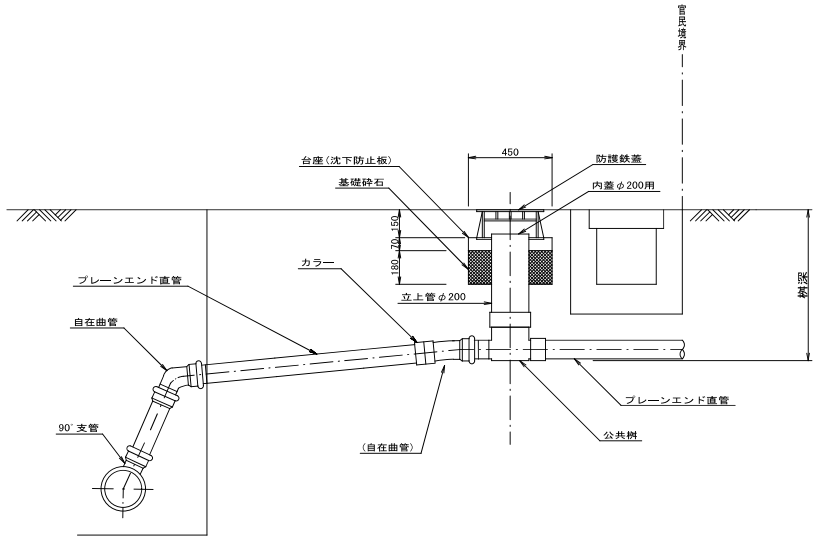


行 橋 市			
行橋市公共下水道事業			
工 事 年 度	平成 29 年 度 号		
工 事 箇 所	行橋市行事三丁目		
工 事 名 称	行事地区面整備汚水管渠築造工事 (緑町1工区)		
路 線 番 号			
図 面 名 称	取付管布設標準図 管布設標準断面図 舗装復旧図		
図 面 番 号	全	業 中 9 号	縮 尺 図 示

取付管布設標準図

S=1:20

標準タイプ

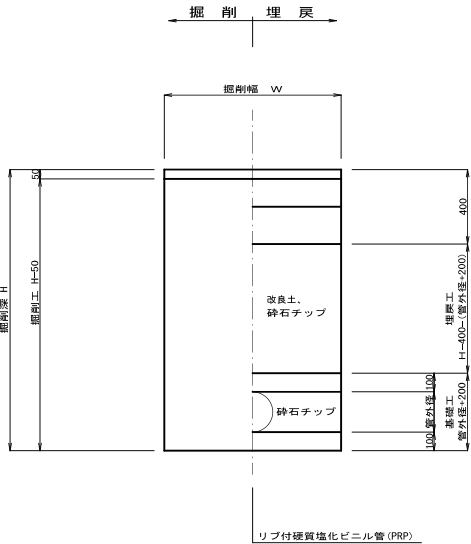


管布設標準断面図

S=1:20

一般部

As車道

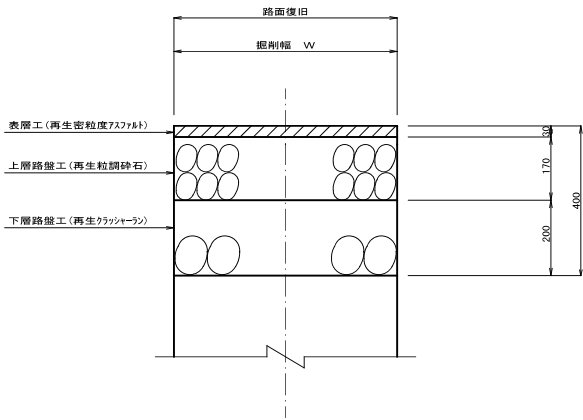


舗装復旧図

S=1:10

As車道

(仮復旧)



As車道

(本復旧)

