



行橋市産後ケア（訪問）のお知らせ



出産病院を退院し、いざ自宅で子育て！だけど…「産後手伝ってくれる人がいない…」
「授乳や沐浴、赤ちゃんのお世話ってこれでいいのかな…」「すこし気分も沈みがち…」など、
産後のお母さんは不安に思うこともありますね。

そんな時一緒に子育てを応援してくれる専門職がご自宅を訪問することが出来ます。
それが『産後ケア事業（訪問）』です。行橋市はお母さんの安心した子育てを応援しています！

利用できる方

行橋市に住民票がある産後12か月未満のお母さんとお子さんで下記に該当する方。
ただし、医療行為が必要である者を除く。

- ① 産後の疲れや育児に不安を感じている方
- ② 事業所が対応可能な地域に滞在する方



サービス内容

市の委託する産科医療機関等から専門職が訪問（アウトリーチ）して、育児や授乳方法の指導、
お母さんの不安の解消などの以下のような支援を受けることができます。

からだのサポート : お母さんの体調管理、授乳相談など

こころのサポート : 育児相談、お母さんの心の休養など

育児のサポート : 沐浴方法や授乳方法の指導、発育発達に関することなど



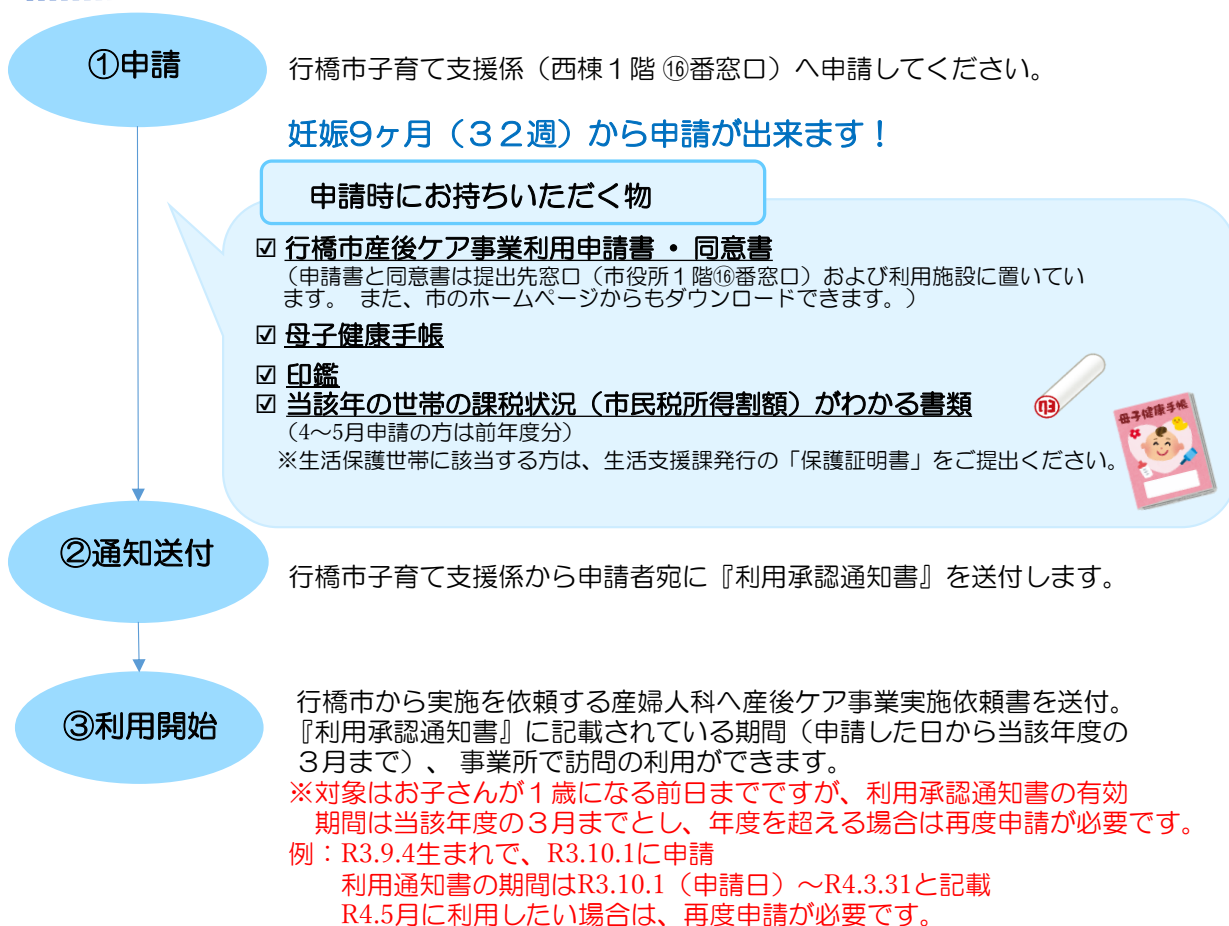
自己負担額

※自己負担額は訪問に来たスタッフに直接お支払いください。

世帯区分	自己負担額	利用回数
市民税課税世帯	1,000円/回	利用は1人につき5回まで (3時間/回を限度とする)
市民税非課税世帯 生活保護世帯	無料	



利用の流れ



産後ケア事業（訪問）を実施している事業所

施設名	住所	連絡先
内田産婦人科医院	〒824-0031 行橋市西宮市5-1-10	(0930) 23-0155
しんもと産婦人科	〒824-0001 行橋市行事7-7-2	(0930) 22-0818
麻の葉助産院	〒824-0025 行橋市東徳永348-3	090-8400-1085
出張専門「Jokobo」助産院	〒802-0065 北九州市小倉北区三萩野2-7-17	080-6447-8423
助産院フラウエンハウス加來	〒826-0041 田川市弓削田上の原3071	(0947) 23-1138
助産院 笑望	〒822-1101 田川郡福智町赤池243-8	090-4986-6952

利用後のアンケート
 はこちら



【行橋市産後ケア事業についてのお問い合わせ先】

行橋市役所 子ども支援課 子育て支援係（1階⑩番窓口）
 TEL：0930-25-9610（直通）