

# 行橋市ため池ハザードマップ



## 樋道池

### 凡例

	一次避難所		二次避難所
	緊急避難所		行橋市役所
	警察署・交番・駐在所		行橋市消防本部
	病院		防災行政無線
	水位観測所		雨量観測所
	排水ポンプ場		郵便局
	公共施設等		臨時ヘリポート
	消防団車両格納庫		要配慮者利用施設
	主な避難経路 (参考となる避難経路)		

避難時危険箇所	注意すべき危険箇所	
	河川の浸水想定区域	
	土砂災害警戒区域	
	過去の被災箇所(冠水)	
	その他関連ため池浸水範囲	

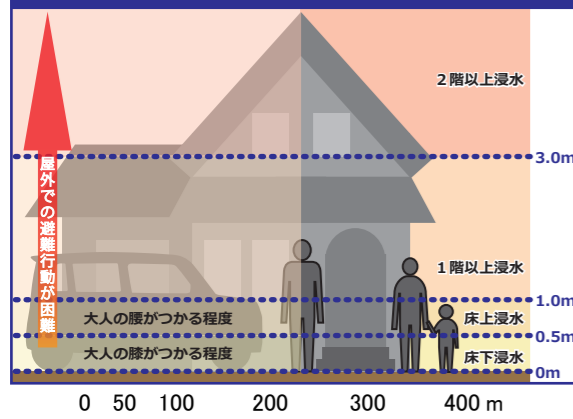
### 緊急時の連絡先

<b>【市役所】</b>			
行橋市役所	0930-25-1111		
<b>【警察】</b>			
行橋警察署	0930-24-5110	福岡県警察本部	092-641-4141
刈田海上保安署	093-436-3356	新田原交番	0930-24-4974
<b>【消防】</b>			
行橋市消防署	0930-25-2323	京築広域圏消防本部	0979-82-0119
<b>【災害拠点病院】</b>			
新行橋病院	0930-24-8899	小波瀬病院	0930-24-5211
北九州総合病院	093-921-0560	国立病院機構九州医療センター	092-852-0700
<b>【ライフライン】</b>			
行橋市上水道課	0930-25-1111	九州電力(株) 行橋営業所	0120-986-103
行橋市下水道課	0930-25-1111		

### 避難所の連絡先

仲津公民館 (一次避難所)	0930-22-1001
仲津小学校 (二次避難所)	0930-22-2384

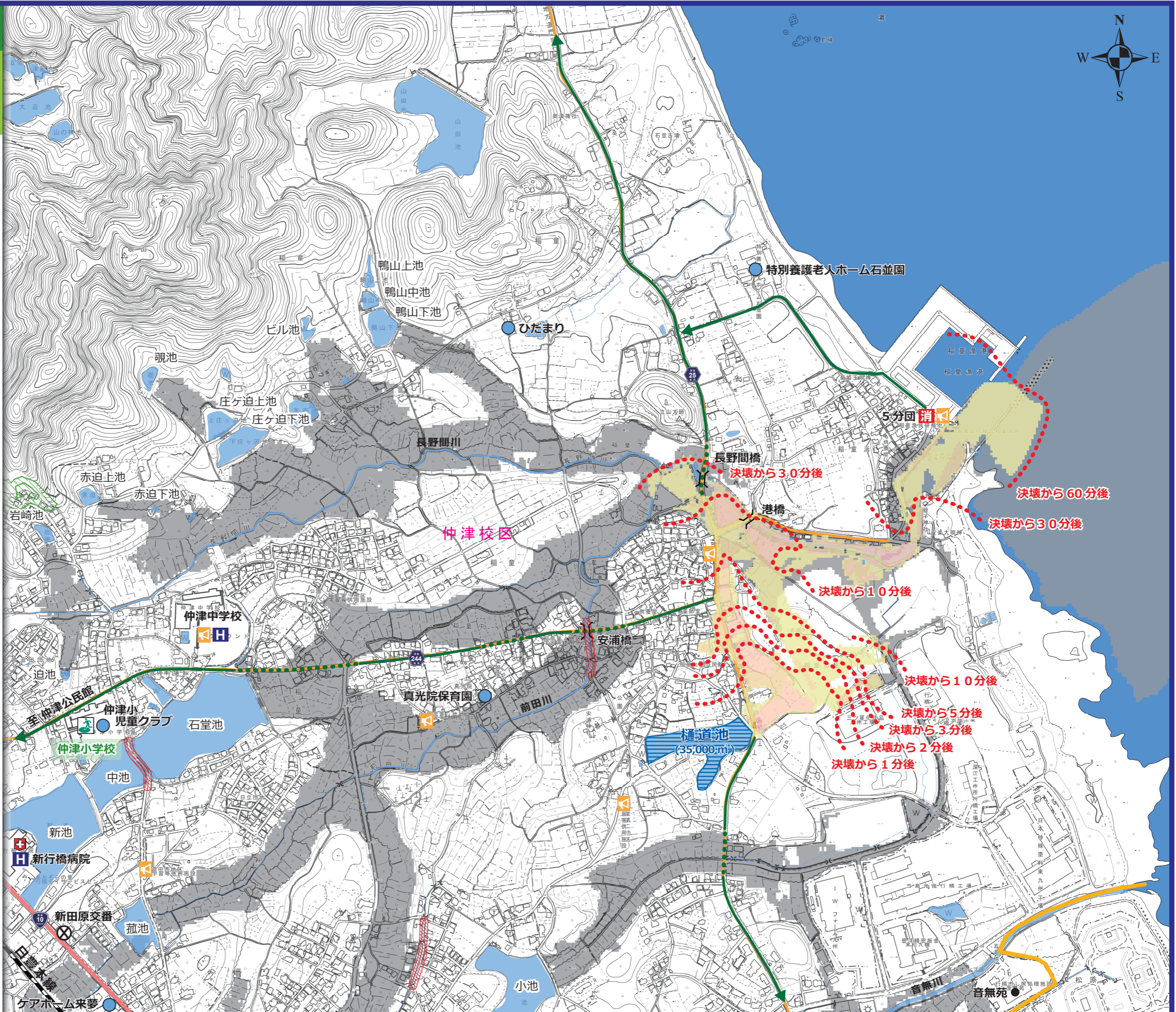
### 浸水域の色分けと浸水深の目安



1 : 8,000

作成/令和2年9月

行橋市 産業振興部 農林水産課 産業土木係

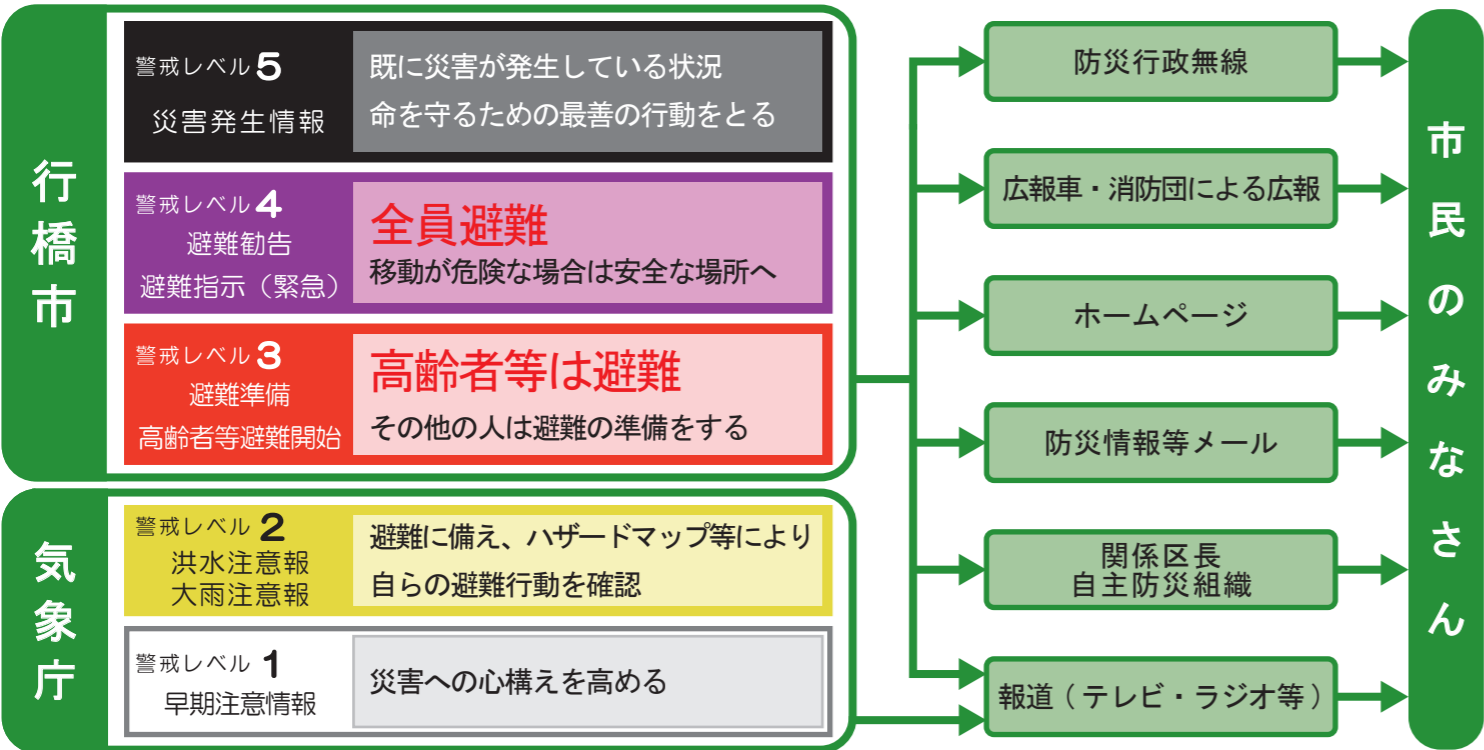


※【単独決壊】 1つのため池が決壊すること

このマップは、ため池が決壊した場合にどのような被害となるか、計算結果により決定した範囲です。表示されている範囲外でも被害が発生する可能性がありますので、注意願います。

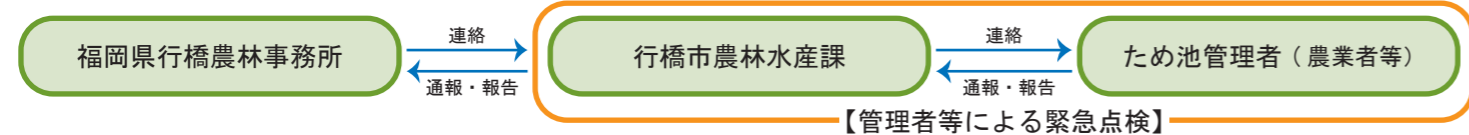
## ●避難情報の伝達経路

行橋市では、災害の危険が迫った時は市から避難準備・高齢者避難開始、避難勧告・避難指示（緊急）、災害発生情報を出します。日頃から雨や水路の状況を把握しておき、身の危険を感じたら早めの自主的な避難を心がけてください。



## ●緊急時の連絡先

地震時：気象庁より震度5弱以上が発表された場合、緊急点検を実施  
 大雨・洪水時：気象庁より大雨特別警報が発表された場合、緊急点検を実施  
 その他緊急時：その他、ため池に異常が見つかった場合、緊急点検を実施



## ●災害関連情報の収集

情報源	情報の種類	アドレス（QRコード）
気象庁	天気予報、気象警報・注意報など	<a href="https://www.jma.go.jp/jp/warn/f_4021300.html">https://www.jma.go.jp/jp/warn/f_4021300.html</a>
福岡県防災ホームページ	緊急災害情報、防災関連情報など	<a href="https://www.bousai.pref.fukuoka.jp/index.php">https://www.bousai.pref.fukuoka.jp/index.php</a>
行橋市 防災ポータルサイト	緊急災害情報、防災関連情報など	<a href="http://yukuhashi-bousai.jp/">http://yukuhashi-bousai.jp/</a>
福岡県配信 防災メール・まもるくん	注意報、警戒情報など	<a href="mailto:mamoru@bousaimobile.pref.fukuoka.lg.jp">mamoru@bousaimobile.pref.fukuoka.lg.jp</a> 空メールを送信し、返信メールより登録して下さい
行橋市 公式LINE	災害時の緊急速報など	アカウント名：行橋市（ゆくはしし） ID：@city.yukuhashi QRコードで追加、又はIDで検索し友達登録して下さい

## 【ため池ハザードマップに関するご意見・ご質問は】

行橋市役所 産業振興部 農林水産課 産業土木係 〒824-8601 行橋市中央一丁目1番1号 TEL：0930-25-1111



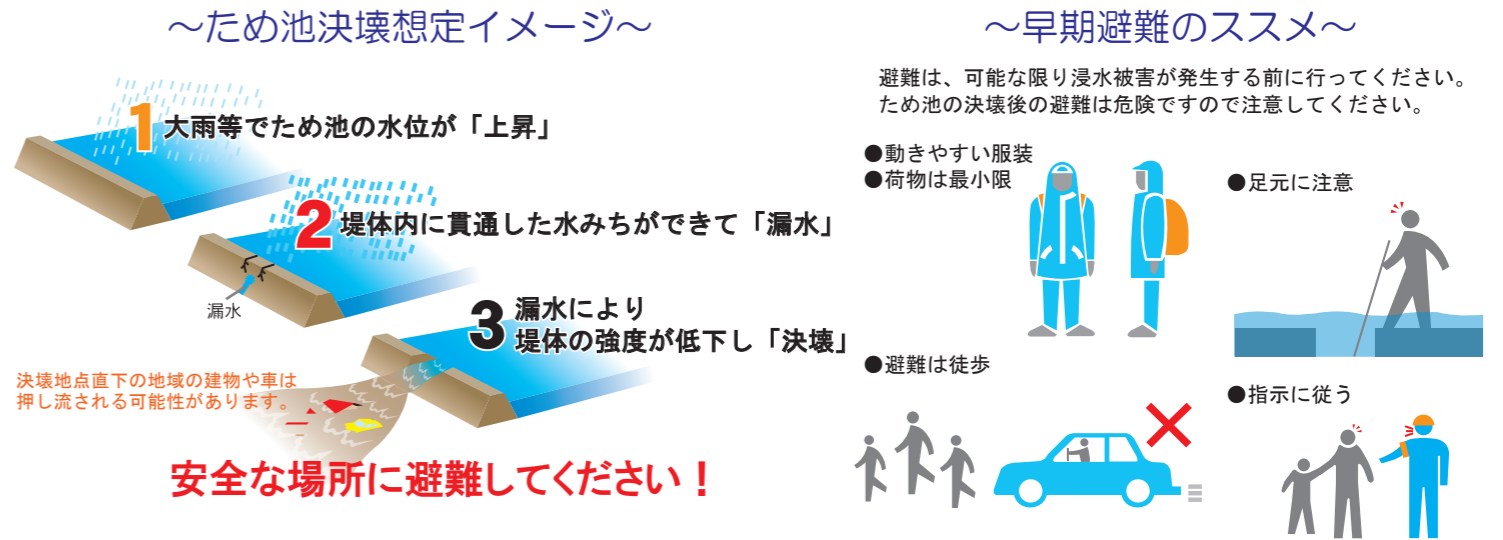
# 行橋市 ため池ハザードマップ



ひみちいけ  
樋道池

【貯水量：35,000 m<sup>3</sup>】  
25mプール約97個分

## ●もしも、ため池が決壊したら？



## ●水深別の避難行動

