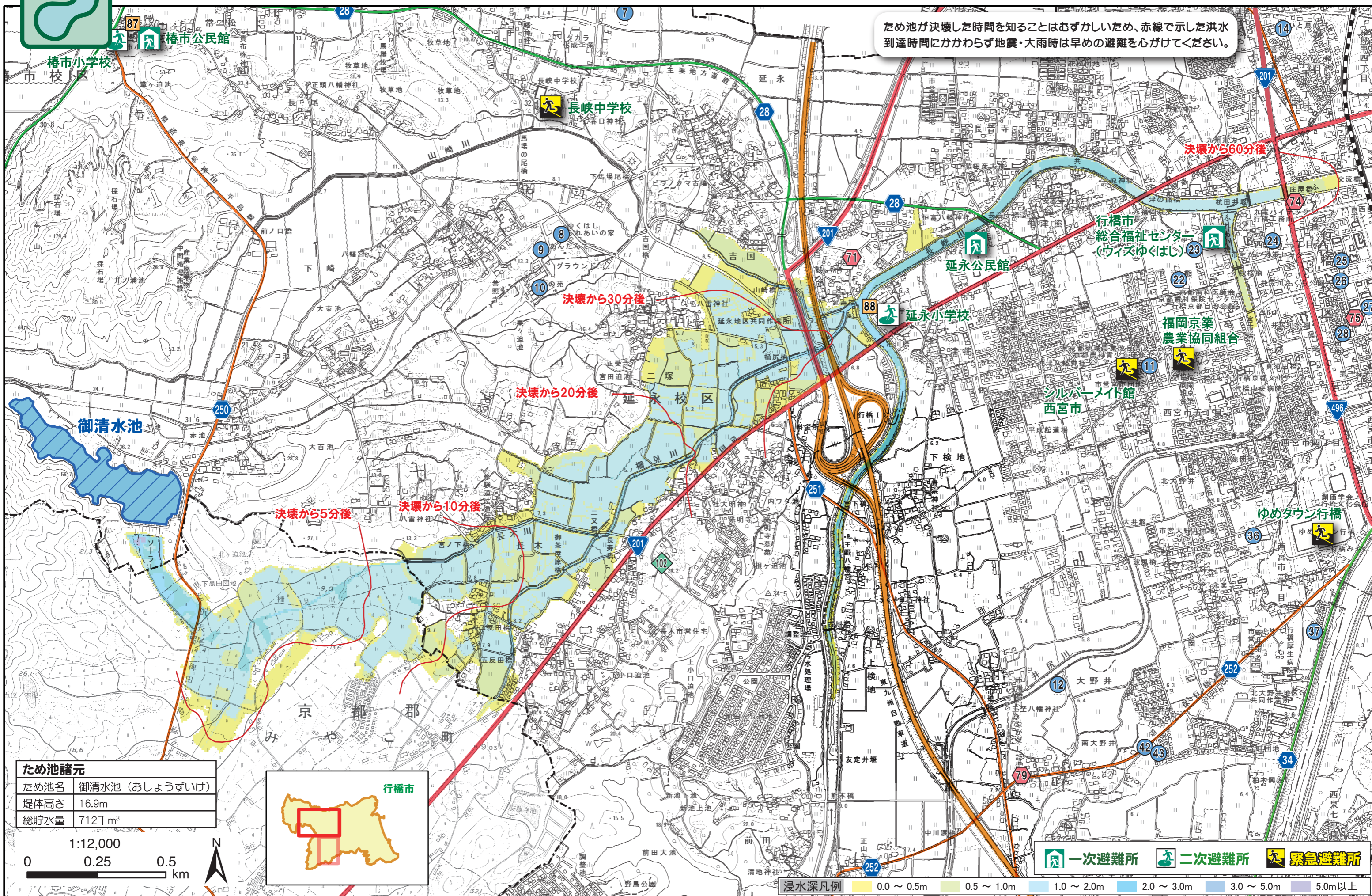




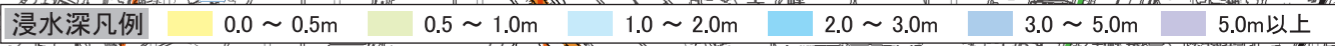
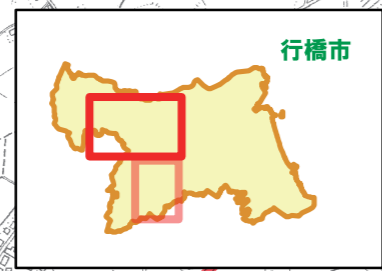
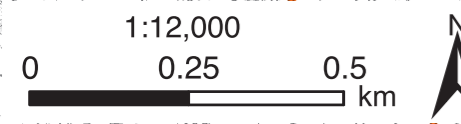
御清水池ため池ハザードマップ

福岡県のため池浸水想定に基づく

ため池が決壊した時間を知ることはむずかしいため、赤線で示した洪水到達時間にかかわらず地震・大雨時は早めの避難を心がけてください。



ため池諸元	
ため池名	御清水池 (おしょうずいけ)
堤体高さ	16.9m
総貯水量	712千m ³



- 一次避難所
- 二次避難所
- 緊急避難所