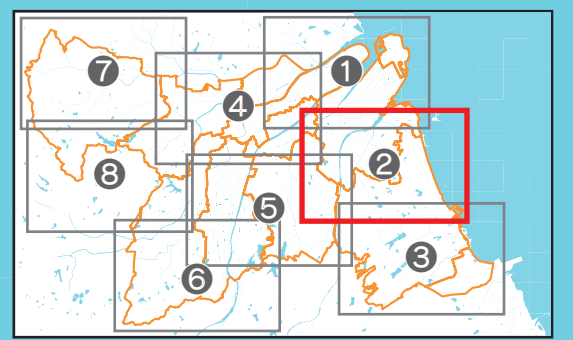
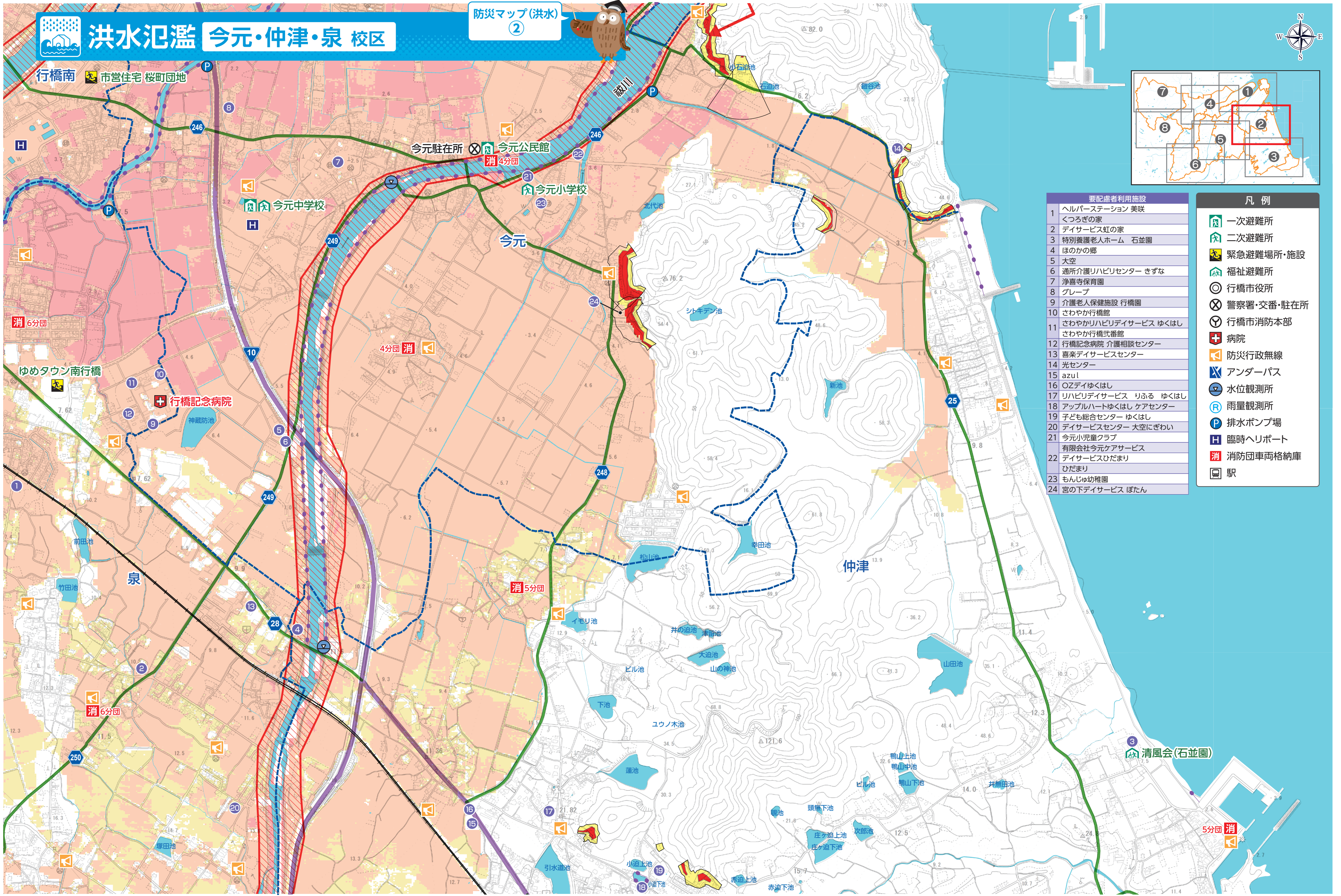


洪水氾濫 今元・仲津・泉 校区

防災マップ(洪水) ②



要配慮者利用施設	
1	ヘルパーステーション 美咲
2	くつろぎの家
3	デイサービス虹の家
4	特別養護老人ホーム 石並園
5	ほのかの郷
6	大空
7	通所介護リハビリセンター きずな
8	浄喜寺保育園
9	グレープ
10	介護老人保健施設 行橋園
11	さわやか行橋
12	さわやかリハビリデイサービス ゆくはし
13	さわやか行橋式番館
14	行橋記念病院 介護相談センター
15	喜楽デイサービスセンター
16	光センター
17	azu!
18	OZデイゆくはし
19	リハビリデイサービス リふる ゆくはし
20	アップルハートゆくはし ケアセンター
21	子ども総合センター ゆくはし
22	デイサービスセンター 大空にぎわい
23	今元小児童クラブ
24	有限会社今元ケアサービス
25	デイサービスひだまり
26	ひだまり
27	もんじゅ幼稚園
28	宮の下デイサービス ぼたん

凡例	
	一次避難所
	二次避難所
	緊急避難場所・施設
	福祉避難所
	行橋市役所
	警察署・交番・駐在所
	行橋市消防本部
	病院
	防災行政無線
	アンダーパス
	水位観測所
	雨量観測所
	排水ポンプ場
	臨時ヘリポート
	消防団車両格納庫
	駅