

YUKUHASHI LIFE 読者の声から生まれた企画——。

みんなの推し店

このコーナーでは、読者から応募をいただいた市内の「よく行くお店」「気になるお店」「特徴があるお店」などを紹介します。自薦、他薦は問いません。「推し」の理由を添えて、オンラインでぜひご応募ください。

大募集!



入口のベルが鳴り、店内に漂ういい匂い。家族4世代で楽しめるレストラン。



週3~4で通う常連さんも。愛され続ける創業37年のラーメン屋さん。

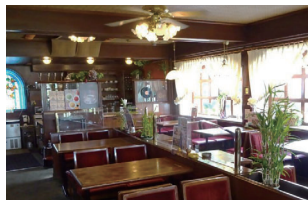
子供から大人まで楽しめる豊富なメニュー 本格手作りレストラン **さん・はろー**

国道10号線沿い、辻垣にあるレストラン。昭和55年に創業し、今も変わらず愛され続けており、老若男女楽しめる豊富なメニューと手作り料理が味わえる魅力があります。期間限定メニューや割引メニューなど心をつかまれるイベントも定期的にあります。また、創業当時からのこだわりの味付けを今も味わうことができます。店内には広い座敷もあるため、親戚の集まりなど大人数でも利用できます。



「五目釜飯とサイコロステーキ」は不動の人気No1! ボリューム満点です。

創業当時の内装のまま、昭和レトロで落ち着いた空間が楽しめます。



毎日でも食べられるラーメンを目指して **突撃ラーメン**

門樋通りにあるラーメン屋さん。創業当時より研究を重ねてきた、店主の佐々木さんこだわりの“あっさり”していて“コク”のあるラーメンを提供しています。スープのコクを出すために、仕込みには18時間かけて作っています。馴染みの常連さんの要望に応じてきた結果、メニューが増えました。佐々木さんの料理へのこだわりとお客さんを思う優しさに惹かれ、自然と常連になってしまいます。



餃子も大人気! 具がたっぷり入っていて食べごたえ抜群です♪

1人でも気軽に座れるカウンターと家族や友人と楽しめる座敷があります。



60歳以上の方限定のポイントカードも用意しています



SHOP DATA

所 辻垣 492
☎ 22-4374
営 11:00 ~ 21:30
※ 21:00 オーダーストップ
休 年中無休
P あり
席 テーブル、座敷 全 94 席

この看板が目印です



SHOP DATA

所 門樋町 3-6
☎ 23-2929
営 11:00 ~ 20:00
休 日曜定休
P あり
席 カウンター、座敷