

資料 I.5.1(1) 「災害危険箇所等一覧表（その1）」

重要水防箇所（河川）

No.	水系名	河川名	左右岸別	延長(m)	位置			重要度	予想事態	水防工法
					市町村	大字	キロ杭位置			
1	祓川	祓川	左右	1,500 1,200	行橋市	元永	杵尾橋上流	B	溢水	積み土俵工
2	祓川	祓川	左右	1,500 1,500	行橋市	辻垣	辻垣橋下流	A	溢水	積み土俵工
3	祓川	祓川	左右	1,000 (1,000)	行橋市 (みやこ町)	道場寺 (徳永)	草場橋上流	B	溢水	積み土俵工
4	江尻川	江尻川	左右	3,600 3,600	行橋市	金屋	常磐橋上流	A	溢水	積み土俵工
5	今川	今川	右	5,100	行橋市	南大橋	今川橋から高崎橋まで	B	溢水	積み土俵工
6	長峡川	長峡川	左右	1,750 1,750	行橋市	中川	亀川橋から熊本橋まで	B	溢水	積み土俵工
7	長峡川	長峡川	左右	200 200	行橋市	上稗田	上稗田橋下流	A	溢水	積み土俵工
8	長峡川	小波瀬川	左右	500 1,400	(苅田町) 行橋市	(下片島) 行事8丁目	(木ノ元橋から一つ橋まで) 猪熊橋から天神橋まで	A	溢水	積み土俵工
9	長峡川	井尻川	左右	5,000 5,000	行橋市	宮市 大谷	須賀里橋から岩田橋まで	A	溢水	積み土俵工

出典：福岡県地域防災計画書資料編(H25)より※全て県知事管理区間

重要水防箇所（海岸）

No.	県土整備事務所名	沿岸名	海岸名	重要水防区域			重要度	予想される事態
				延長(m)	地先名			
					市町村	大字		
1	京筑行橋	豊前豊後	行橋海岸	樋門3箇所 3,742	行橋市	新地	C	越波
2	京筑行橋	豊前豊後	辰海岸	樋門1箇所 1,076	行橋市	金屋	C	漏水
3	京筑行橋	豊前豊後	文久海岸	1,692	行橋市	文久	C	漏水
4	京筑行橋	豊前豊後	今井文久海岸	樋門1箇所 592	行橋市	今井	B	越波・漏水
5	京筑行橋	豊前豊後	長井北海岸	378	行橋市	長井	B	越波
6	京筑行橋	豊前豊後	稲童海岸	1,040	行橋市	松原	B	越波・浸食

出典：福岡県地域防災計画書資料編(H25)より※全て県知事管理区間

重要水防箇所（ため池）

No.	溜池名	重要水防箇所			重要度	予想される事態
		市町村	大字	延長(m)		
1	小迫池	行橋市	高瀬	70	B	溢水
2	前田大池	行橋市	前田	60	C	漏水

出典：水防計画書(H26、京築県土整備事務所行橋支所)より

資料 I.5.1(2) 「災害危険箇所等一覧表（その2）」

災害危険河川区域

級別	水系名	河川名	左右岸別	延長(m)	市郡	区町村	大字	キ口杭位置
二	祓川	祓川	左右	270	行橋市		今井真菰	東橋上流～中須橋下流
二	祓川	祓川	左	170	行橋市		東泉4丁目	本田井堰下流
二	江尻川	江尻川	右	14	行橋市		泉中央2丁目	上子犬丸橋下流
二	江尻川	江尻川	左右	115	行橋市		泉中央3丁目 泉中央5丁目	村前井堰上流
二	江尻川	江尻川	左右	120	行橋市		泉中央8丁目	紅梅橋上流
二	江尻川	江尻川	右	30	行橋市		泉中央8丁目	柳井田橋下流
二	今川	今川	右	120	行橋市		金屋	今川ダム下流
二	今川	今川	左右	210	行橋市		中央1丁目 南大橋3丁目	文久井堰下流
二	今川	今川	左右	15	行橋市		天生田	寺畔井堰直下流
二	長峡川	長峡川	左	36	行橋市		下津熊	津の熊橋下流
二	長峡川	長峡川	左	3	行橋市		中津熊	津の熊橋上流
二	長峡川	長峡川	右	105	行橋市		中川	友定井堰上流
二	長峡川	長峡川	左	81	行橋市		下稗田	津留橋下流
二	長峡川	井尻川	右	25	行橋市		西宮市1丁目	秋桜橋上下流
二	長峡川	井尻川	左	21	行橋市		大野井	大井堰下流
二	長峡川	井尻川	左	30	行橋市		西谷	津積橋下流
二	長峡川	小波瀬川	左	10	行橋市		福丸	上川原井堰直下流
二	長峡川	小波瀬川	左	80	行橋市		高来	白カミ井堰直下流
二	長峡川	小波瀬川	左右	145	行橋市		矢山	片山井堰上流

出典：福岡県地域防災計画資料編(H25)より

資料 I . 5. 1 (3) 「災害危険箇所等一覧表 (その3)」

行橋市内のため池一覧表 (その1)

番号	溜池名	所在地	かんがい面積 (ha)	築造年	型式	堤高	堤長	貯水量	備考
1	鯨師谷池	京都府苅田町大字下片島	(17.0)		土堰堤	8.0	90.0	44,800	
2	四十九谷池	〃	(17.0)		土堰堤	5.0	50.0	4,950	
3	山川原池	大字徳永	4.0	文久2年	土堰堤	5.5	97.5	1,600	
4	山田池	〃	4.0	昭和5年	土堰堤	6.0	67.3	3,960	
5	宮比田池	〃	5.0	慶応1年	土堰堤	5.0	86.6	3,200	
6	細見池	大字福丸	3.0		土堰堤	6.0	67.3	1,480	
7	宮の下池	大字須磨園	(2.0)	明治7年	土堰堤	3.5	156.0	2,580	
8	池部池	大字高来	8.2	明治4年	土堰堤	3.3	30.0	2,000	
9	菖蒲池	〃	(8.2)	明治6年	土堰堤	9.0	85.4	7,530	
10	徳間池	大字入覚	13.5		土堰堤	9.0	54.5	4,460	
11	猪迫池	〃	16.6	安政4年	土堰堤	9.0	101.1	29,700	
12	大原池	〃	9.0	明治11年	土堰堤	11.0	103.6	8,910	
13	柱松下池	〃	13.5	安政2年	土堰堤	7.0	28.6	4,500	
14	柱松上池	〃	(13.5)	安政2年	土堰堤	5.0	47.3	3,270	
15	水札原大池	〃	15.0	明治6年	土堰堤	11.0	126.3	7,920	
16	水札原小池	〃	(15.0)	明治6年	土堰堤	4.5	54.5	3,960	
17	尾馬山池	〃	(15.0)		土堰堤	4.0	60.0	4,560	
18	掌ヶ迫池	〃	0.4	明治10年	土堰堤	4.0	38.5	1,980	
19	猿喰池	大字高来	4.1	元治1年	土堰堤	5.0	70.0	1,980	
20	井の浦池	大字下崎	4.0	明治11年	土堰堤	5.0	74.0	4,950	
21	大東池	〃	12.0	明治15年	土堰堤	6.0	108.0	20,800	
22	マナゴ池	〃	2.3	慶応3年	土堰堤	6.5	80.0	4,950	
23	天サヤ池	大字鳥井原	17.3	万延1年	土堰堤	7.0	98.5	3,960	
24	赤池	大字下崎	(17.3)		土堰堤	6.5	80.0	4,950	
25	御清水池	大字鳥井原	37.2	昭和40年	土堰堤	19.3	167.5	58,000 (668,000)	
26	大首池	大字長木	10.0		土堰堤	8.0	107.0	248,000	
27	福井谷池	京都府勝山町大字野地	(3.0)		土堰堤	4.2	40.0	4,950	
28	栗ヶ迫池	大字二塚	3.0		土堰堤	3.7	57.0	4,460	
29	宮田迫池	〃	2.0	文久3年	土堰堤	5.5	51.0	9,900	
30	宮の下池	大字延永	1.0	文久1年	土堰堤	2.6	18.0	1,000	消滅溜池
31	廻ヶ迫池	大字吉国	2.0	安政4年	土堰堤	3.1	58.0	3,570	
32	神出池	〃	2.0	安政5年	土堰堤	1.7	15.0	1,000	消滅溜池
33	内ワタ池	〃	0.5	昭和1年	土堰堤	2.4	30.0	1,900	
34	根ヶ迫池	大字二塚	1.0	万延1年	土堰堤	3.8	29.0	1,980	
35	向原下池	〃	(3.0)	明治10年	土堰堤	2.5	24.0	1,100	消滅溜池
36	向原上池	〃	3.0		土堰堤	1.5	20.0	500	消滅溜池
37	ヒヤケ池	大字上検地	4.0	安政5年	土堰堤	3.7	59.0	4,950	
38	上小口迫池	大字長木	(5.0)	慶応1年	土堰堤	2.6	58.0	4,950	
39	下小口迫池	〃	5.0	慶応1年	土堰堤	5.0	71.0	14,800	
40	上長迫池	〃	1.5	文久2年	土堰堤	2.5	34.0	1,500	
41	新池	京都府勝山町大字上黒田	5.0		土堰堤	7.5	67.0	29,700	
42	新池上池	大字前田	(3.5)		土堰堤	4.0	48.0	2,480	
43	新池下池	〃	(3.5)		土堰堤	4.3	53.0	5,350	
44	前田大池	〃	(72.5)	慶応2年	土堰堤	17.0	183.0	248,000	
45	穴田池	大字下稗田	6.0		土堰堤	4.5	38.0	7,900	
46	松ヶ迫池	〃	(6.0)	明治6年	土堰堤	3.6	60.0	5,900	
47	浦田池	大字上稗田	5.0	安政4年	土堰堤	5.0	69.0	14,800	
48	高来池	大字津積	7.0	明治4年	土堰堤	6.0	70.0	39,600	
49	神出池	〃	2.0	文久3年	土堰堤	3.0	45.0	3,960	
50	住吉池	〃	26.0	安政5年	土堰堤	15.0	50.0 59.0	39,600	
51	御所ヶ谷池	〃	(26.0)		土堰堤	6.0	44.0	9,900	
52	猿ヶ谷池	〃	6.0	元治1年	土堰堤	6.0	44.0	4,950	
53	サヤゲ谷池	〃	0.5	安政6年	土堰堤	12.0	32.0	2,000	
54	堂ヶ迫下池	大字西谷	15.0	安政3年	土堰堤	6.5	90.0	12,800	
55	堂ヶ迫上池	〃	(15.0)	安政3年	土堰堤	5.6	73.0	14,800	
56	西ヶ迫池	〃	2.0	安政6年	土堰堤	7.5	40.0	3,300	
57	新三角池	〃	1.0		土堰堤	8.0	50.0	5,900	
58	三角池	〃	5.0	明治5年	土堰堤	4.6	80.0	6,930	
59	清水迫池	〃	5.0	明治7年	土堰堤	6.0	45.0	4,950	
60	明見池	行橋大字西谷	3.0	明治7年	土堰堤	4.5	100.0	4,950	消滅溜池

資料 I . 5 . 1 (4) 「災害危険箇所等一覧表 (その4)」

行橋市内のため池一覧表 (その2)

番号	溜池名	所在地	かんがい面積 (ha)	築造年	型式	堤高	堤長	貯水量	備考
61	鯛無田池	大字大谷	7.0	文久2年	土堰堤	5.0	72.0	14,800	
62	新池	〃	1.5		土堰堤	4.5	64.0	15,800	
63	往還下池	〃	7.0	安政1年	土堰堤	4.5	54.0	14,800	
64	往還上池	〃	7.0	安政1年	土堰堤	4.6	50.0	19,800	
65	宮ヶ迫池	〃	3.5	文久3年	土堰堤	3.0	73.0	7,920	
66	大池	大字天生田	10.0	昭和34年度改	土堰堤	5.0	150.0	7,920	
67	天生田池	〃	(22.0)		土堰堤	10.0	130.0	138,000	
68	迫池	〃	0.5	明治2年	土堰堤	1.0	20.0	1,500	
69	柏井池	〃	1.0	万延1年	土堰堤	1.0	20.0	2,000	
70	西ヶ迫池	〃	(1.0)		土堰堤	2.5	40.0	4,460	
71	松田池	大字矢留	3.0	文久2年	土堰堤	4.5	98.0	35,700	
72	裏ノ谷池	〃	(25.0)	安政4年	土堰堤	8.0	220.0	371,000	
73	セセナギ池	大字福原	1.0	明治12年	土堰堤	2.5	26.0	3,600	消滅溜池
74	長池	〃	6.0	文久3年	土堰堤	2.5	690.0	21,800	
75	西池下	大字福富	13.0		土堰堤	3.5	170.0	14,800	
76	西池上	〃	7.0		土堰堤	3.0	110.0	24,800	
77	大池	〃	(6.0)		土堰堤	3.5	457.0	17,800	
78	流畑池	大字長江	4.0		土堰堤	1.7	40.0	2,100	
79	長養池	京都郡豊津町大字国作	68.0		土堰堤	9.2	218.0	297,000	
80	釜割池	大字竹並	152.0		土堰堤	6.0	315.0	173,000	
81	竹田池	大字竹田	6.0		土堰堤	2.5	90.0	7,920	
82	前田池	大字羽根木	5.0		土堰堤	1.5	210.0	11,900	
83	新池	大字草場	3.0		土堰堤	1.8	130.0	7,920	
84	塚田池	大字平島	13.0		土堰堤	1.3	285.0	3,000	
85	神蔵防池	大字今井	(13.0)	安政2年	土堰堤	3.0	320.0	29,700	
86	並松池	大字高瀬	0.8	明治5年	土堰堤	2.0	30.0	1,500	消滅溜池
87	重箱池	大字高瀬	0.2		土堰堤	2.0	20.0	800	消滅溜池
88	引水道池	大字高瀬	16.0		土堰堤	3.5	110.0	34,700	
89	蓮池	〃	5.0		土堰堤	5.5	150.0	49,500	
90	ユウノ木池	〃	1.0		土堰堤	2.5	50.0	2,000	
91	下池	〃	4.0		土堰堤	3.0	100.0	11,900	
92	山の神池	大字馬場	5.0		土堰堤	3.0	70.0	3,000	
93	大迫池	〃	(5.0)		土堰堤	3.5	120.0	11,900	
94	井の迫池	〃	(5.0)		土堰堤	4.5	60.0	5,900	
95	津留池	〃	(5.0)		土堰堤	2.5	20.0	1,500	
96	イモリ池	〃	6.0		土堰堤	3.8	60.0	5,940	
97	松山池	大字元永	34.0		土堰堤	4.0	296.0	35,700	
98	幸田池	〃	5.3		土堰堤	5.0	60.0	17,800	
99	新池	大字長井	4.0		土堰堤	3.0	36.0	9,900	
100	シトキデン池	〃	3.0		土堰堤	4.0	48.0	4,900	
101	北代池	大字元永	4.0		土堰堤	3.0	140.0	6,900	
102	石迫池	大字沓尾	3.0		土堰堤	3.0	68.0	3,000	
103	小石迫池	〃	2.0		土堰堤	3.0	40.0	3,000	
104	鎧谷池	〃	2.5		土堰堤	4.0	70.0	5,900	
105	高尾池	京都郡豊津町大字皆見	18.0		土堰堤	5.0	109.0	44,600	
106	畠田池	大字東徳永	11.3	文久2年	土堰堤	6.0	152.0	42,600	
107	畠田上池	〃	0.6		土堰堤	1.1	50.0	500	消滅溜池
108	五反田池	〃	8.0		土堰堤	3.5	116.0	44,600	
109	小池	〃	5.0		土堰堤	2.5	50.0	2,400	
110	大堤上池	〃	(2.0)		土堰堤	2.5	56.0	7,920	
111	大堤下池	〃	2.0		土堰堤	2.5	55.0		
112	畠田横池	大字道場寺	0.3		土堰堤	1.5	30.0	3,000	消滅溜池
113	弥五郎池	〃	3.0		土堰堤	2.5	120.0	9,900	
114	小迫池	大字稻童	3.5			3.5	140.0	17,800	
115	柳ヶ迫上池	京都郡豊津町大字西徳永	3.5		土堰堤	2.5	90.0	10,900	
116	柳ヶ迫下池	大字道場寺	3.5		土井堰	3.0	85.0	11,900	
117	野々中池	〃	2.0		土堰堤	1.7	59.0	3,900	
118	徳永畔	〃	0.2		土堰堤	2.5	65.0	2,000	消滅溜池
119	菰池	〃	3.0		土堰堤	2.8	132.0	9,900	
120	新池	〃	11.0	安政5年	土堰堤	3.8	150.0	47,600	
121	中池	〃	3.0			1.8	96.0	9,900	

資料 I . 5 . 1 (5) 「災害危険箇所等一覧表 (その5)」

行橋市内のため池一覧表 (その3)

番号	溜池名	所在地	かんがい面積 (ha)	築造年	型式	堤高	堤長	貯水量	備考
122	石堂池	〃	10.0		土堰堤	4.2	125.0	74,300	
123	樋道池	大字稲童	3.0		土堰堤	2.0	30.5	34,700	
124	小迫下池	大字道場寺	3.0		土堰堤	2.5	74.0	1,600	
125	小迫上池	〃	1.0		土堰堤	3.5	70.0	4,460	
126	岩崎池	大字稲童	0.5	万延1年	土堰堤	2.0	20.0	700	
127	迫池	大字道場寺	0.5		土堰堤	1.2	26.0	400	
128	赤迫下池	大字稲童	0.5		土堰堤	1.7	35.0	700	
129	赤迫上池	〃	1.0		土堰堤	4.0	41.0	2,500	
130	庄ヶ迫下池	〃	2.8		土堰堤	3.2	147.0	9,900	
131	庄ヶ迫上池	〃	(0.2)		土堰堤	3.0	115.0	3,900	
132	次郎池	〃	1.1		土堰堤	3.0	56.0	4,900	
133	視池	〃	0.7		土堰堤	4.2	50.0	3,500	
134	視中池	〃	(0.7)		土堰堤	2.2	28.0	500	消滅溜池
135	視下池	〃	(0.70)		土堰堤	2.5	25.0	700	消滅溜池
136	頭無下池	〃	0.4		土堰堤	1.5	20.0	200	
137	頭無上池	〃	(0.4)		土堰堤	2.5	50.0	2,500	
138	鴨山下池	〃	2.5		土堰堤	3.8	100.0	13,900	
139	鴨山中池	〃	(2.5)		土堰堤	3.0	60.0	1,500	
140	鴨山上池	〃	(2.5)		土堰堤	2.5	50.0	800	
141	江迎池	〃	1.0		土堰堤	2.0	29.0	600	消滅溜池
142	井無田池	〃	2.8		土堰堤	1.8	50.0	2,500	
143	山田池	〃	0.4		土堰堤	1.8	48.0	500	消滅溜池
144	山田池	大字長井	37.0		土堰堤	5.0	165.0	59,400	
145	石並池	大字稲童	0.8		土堰堤	1.0	15.0	50	消滅溜池
146	尾曲池	大字松原	8.0		土堰堤	4.0	175.0	19,800	
147	山道池	大字稲童	1.0		土堰堤	1.5	1ヶ20m 3ヶ所分 60	2,000	
148	小池	〃	16.0		土堰堤	3.2	160.0	49,500	
149	高畑池	〃	1.0		土堰堤	1.7	33.0	900	
150	井田池	大字津留	(2.0)	明治12年	土堰堤	3.0	260.0	3,500	消滅溜池
151	国富池	京都郡豊津町大字皆見字国富	2.4	明治7年	土堰堤	5.0	125.0	70,000	
152	橋迫池	大字入覚	1.0					780	
153	ビル池	大字稲童	2.8					9,900	
154	ビル池	大字高瀬	4.0					11,900	

ため池及び頭首工改修箇所

番号	地区名	市町村	受益面積 (ha)	受益戸数 (戸)	備考
39	馬場	行橋市	10.3	99	

出典：福岡県地域防災計画書資料編(H25)より

資料Ⅰ.5.1(6) 「災害危険箇所等一覧表（その6）」

道路危険箇所

道路種別	路線名	市町村	字	施設管理番号	総合評価	危険内容	対策工法	
1	主地	直方行橋	行橋市	内ノ蔵	E028A010	防災カルテ	落石崩壊	
2	主地	直方行橋	行橋市	内ノ蔵	E028A020	防災カルテ	落石崩壊	吹付工、杵工
3	主地	直方行橋	行橋市	内ノ蔵	E028A050	防災カルテ	落石崩壊	杵工
4	主地	直方行橋	行橋市	内ノ蔵	E028A070	防災カルテ	落石崩壊	杵工
5	主地	直方行橋	行橋市	内ノ蔵	E028A080	防災カルテ	落石崩壊	
6	主地	直方行橋	行橋市	矢山	E028A090	防災カルテ	落石崩壊	
7	主地	直方行橋	行橋市	矢山	E028A100	防災カルテ	落石崩壊	
8	主地	直方行橋	行橋市	矢山	E028A110	防災カルテ	落石崩壊	杵工
9	主地	直方行橋	行橋市	矢山	E028A120	防災カルテ	落石崩壊	杵工
10	主地	直方行橋	行橋市	矢山	E028A130	防災カルテ	落石崩壊	杵工
11	主地	直方行橋	行橋市	矢山	E028A140	防災カルテ	落石崩壊	杵工
12	主地	直方行橋	行橋市	矢山	E028A150	防災カルテ	落石崩壊	吹付工、排水工
13	主地	直方行橋	行橋市	高来	E028A190	防災カルテ	落石崩壊	吹付工
14	主地	直方行橋	行橋市	矢山	E028A210	防災カルテ	落石崩壊	
15	主地	直方行橋	行橋市	矢山	E028A220	防災カルテ	落石崩壊	
16	主地	直方行橋	行橋市	矢山	E028A230	防災カルテ	落石崩壊	吹付工
17	主地	直方行橋	行橋市	矢山	E028E010	防災カルテ	土石流	
18	主地	直方行橋	行橋市	矢山	E028E020	防災カルテ	土石流	
19	主地	直方行橋	行橋市	矢山	E028E030	防災カルテ	土石流	
20	主地	直方行橋	行橋市	内ノ蔵	E028F050	防災カルテ	盛土	
21	主地	直方行橋	行橋市	矢山	E028F060	防災カルテ	盛土	
22	主地	直方行橋	行橋市	矢山	E028F070	防災カルテ	盛土	
23	主地	直方行橋	行橋市	高来	E028F090	防災カルテ	盛土	補強土工
24	主地	直方行橋	行橋市	矢山	E028F100	防災カルテ	盛土	
25	主地	直方行橋	行橋市	内ノ蔵	E028G010	防災カルテ	擁壁	
26	主地	直方行橋	行橋市	矢山	E028G020	防災カルテ	擁壁	
27	主地	直方行橋	行橋市	矢山	E028G030	防災カルテ	擁壁	
28	主地	椎田勝山	行橋市	矢留	E058A003	防災カルテ	落石崩壊	
29	主地	椎田勝山	行橋市	矢留	E058A005	防災カルテ	落石崩壊	
30	主地	496号	行橋市	門樋町	E496F001	防災カルテ	盛土	
31	主地	496号	行橋市	南泉6丁目	E496F002	防災カルテ	盛土	

出典：福岡県地域防災計画書資料編(H25),
26, 27京築県土整備事務所資料より

資料 I . 5. 1 (7) 「災害危険箇所等一覧表 (その7)」

山腹崩壊危険地区

危険地区番号		位 置		保 全 対 象			道 路 の 種 類	摘 要
市町村	地区	市町村	大字	人家数	公共施設 の種類	公共施設 の数量		
213	001	行橋市	矢山	4			林道	
213	002	行橋市	福丸	27	公民館	1	県道	
213	003	行橋市	福丸	11	寺 神社	1 1		
213	004	行橋市	長尾	10	郵便局 小学校	1 1	市道	
213	005	行橋市	長尾	12	小学校	1	市道	
213	006	行橋市	入覚	3	公民館	1		
213	007	行橋市	入覚	26				
213	008	行橋市	入覚	6	公民館	1		
213	009	行橋市	前田	6			市道	
213	010	行橋市	蓑島	55	寺 郵便局	5 1		
213	011	行橋市	蓑島	12	寺	1	市道	
213	012	行橋市	杓尾	66	神社	1	市道	
213	013	行橋市	杓尾		寺	1	市道	
213	014	行橋市	杓尾	12			市道	
213	015	行橋市	元永	3			県道	
213	016	行橋市	元永	3			市道	
213	017	行橋市	南泉4丁目	14			市道	
213	018	行橋市	南泉3丁目	15	寺	1	市道	
213	019	行橋市	矢留	14	浄水場	1		
213	020	行橋市	矢留	30	寺	1	市道 鉄道	
213	021	行橋市	矢留		鉄道	1		
213	022	行橋市	矢留	10			鉄道	
213	023	行橋市	天生田				県道	
213	024	行橋市	西谷	6			市道	

出典：福岡県地域防災計画書資料編(H25)より

資料Ⅰ.5.1(8) 「災害危険箇所等一覧表（その8）」

崩壊土砂流出危険地区

危険地区番号		位 置		保 全 対 象				摘 要
市町村	地区	市町村	大字	人家数	公共施設 の種類	公共施設 の数量	道路の 種類	
213	001	行橋市	徳永	60			市道	
213	002	行橋市	福丸	60	学校	1	市道	
213	003	行橋市	福丸	60			県道	
213	004	行橋市	内ノ蔵	60			県道	
213	005	行橋市	入覚	60			市道	
213	006	行橋市	入覚	60			市道	
213	007	行橋市	入覚	60			市道	
213	008	行橋市	入覚	50			市道	
213	009	行橋市	入覚	50			農道	
213	010	行橋市	天生田	80			県道	
213	011	行橋市	大谷	30			農道	
213	012	行橋市	大谷	30			市道	
213	013	行橋市	津積	30			市道	
213	014	行橋市	津積	30			市道 林道	
213	015	行橋市	入覚	20			市道	
213	016	行橋市	入覚				県道 市道	
213	017	行橋市	天生田	80			県道	

出典：福岡県地域防災計画書資料編(H25)より

地すべり危険地区

危険地区番号		位 置		保 全 対 象				摘 要
市町村	地区	市町村	大字	人家数	公共施設 の種類	公共施設 の数量	道路の 種類	
213	001	行橋市	杳尾	31			県道	

出典：福岡県地域防災計画書資料編(H25)より

砂防指定地指定箇所

番号	溪流名	市町村名	住 所	告示年月日	告示番号	面積(ha)	指定方法	備考
1	小波瀬川	行橋市	大字矢山	S23.5.20	93	1.76	線	
2	小波瀬川	行橋市	大字矢山	S29.7.16	1266	0.23	線・標柱	
3	内ノ蔵川	行橋市	大字大行事	S56.2.3	119	1.09	線・標柱	
4	入堂川	行橋市	大字入覚	H12.5.16	1328	1.28	標柱	
5	入堂川	行橋市	大字入覚	H14.12.13	1099	0.0283	標柱	

出典：福岡県地域防災計画書資料編(H25)より

資料I.5.1(9) 「災害危険箇所等一覧表(その9)」

急傾斜地崩壊危険区域

番号	区域名	区域名ヨミ	所在地	指定面積	指定年月日	告示番号
3	南泉	ミナズミ	行橋市南泉4丁目	0.3679	H12.7.17	1131

出典：福岡県地域防災計画書資料編(H25)より

土砂災害警戒区域指定箇所(土石流)

自然現象の種類	区域の名称	区域の名称(読みカナ)	住所	区域の番号	旧危険箇所番号	特別警戒区域告示	特別警戒区域人家	備考
土石流	沓尾	クツオ	行橋市大字沓尾	213-D-001	213-I-012	○		H25.3.26 第480/481号
土石流	矢留谷	ヤドミダニ	行橋市大字矢留	213-D-002	213-I-011	○		H25.3.26 第480/481号
土石流	脇迫	ワキサコ	行橋市大字矢留	213-D-003	213-I-010	○		H25.3.26 第480/481号
土石流	天生田谷-1	アモウダダニー-1	行橋市大字天生田及び京都郡みやこ町彦徳	213-D-004	213-III-002-1	○		H25.3.26 第480/481号
土石流	天生田谷-新	アモウダダニーシ	行橋市大字天生田及び京都郡みやこ町彦徳	213-D-005	213-ND-001	○		H25.3.26 第480/481号
土石流	天生田谷-2	アモウダダニー-2	行橋市大字天生田及び京都郡みやこ町彦徳	213-D-006	213-III-002-2	○		H25.3.26 第480/481号
土石流	杉ノ木谷	スギノキダニ	行橋市大字大谷及び大字西谷	213-D-007	213-I-009	○		H25.3.26 第480/481号
土石流	佐屋女谷川	サヤケダニガワ	行橋市大字津積	213-D-008	213-I-008	○	○	H25.3.26 第480/481号
土石流	鋤迫谷-2	スキサコダニー-2	行橋市大字津積	213-D-009	213-II-001-2	○		H25.3.26 第480/481号
土石流	鋤迫谷-1	スキサコダニー-1	行橋市大字津積	213-D-010	213-II-001-1	○		H25.3.26 第480/481号
土石流	入堂川	イリドウガワ	行橋市大字入覚	213-D-011	213-I-004			H25.3.26 第480号
土石流	別所谷3	ベッショダニ3	行橋市大字入覚	213-D-012	213-I-005	○	○	H25.3.26 第480/481号
土石流	別所谷2	ベッショダニ2	行橋市大字入覚	213-D-013	213-I-006	○		H25.3.26 第480/481号
土石流	別所谷1	ベッショダニ1	行橋市大字入覚	213-D-014	213-I-007	○		H25.3.26 第480/481号
土石流	高来谷	タカキタニ	行橋市大字高来及び大字福丸	213-D-015	213-I-003	○		H25.3.26 第480/481号
土石流	徳永川	トクナガガワ	行橋市大字矢山、大字徳永及び大字福丸	213-D-016	213-III-001	○		H25.3.26 第480/481号
土石流	大行事谷	ダイギョウジタニ	行橋市大字矢山及び大字福丸	213-D-017	213-I-001	○		H25.3.26 第480/481号
土石流	内蔵川	ウチクラガワ	行橋市大字矢山	213-D-018	213-I-002	○		H25.3.26 第480/481号

資料I.5.1(10)「災害危険箇所等一覧表(その10)」

土砂災害警戒区域指定箇所(急傾斜地の崩壊)(1)

自然現象の種類	区域の名称	区域の名称(読みカナ)	住所	区域の番号	旧危険箇所番号	特別警戒区域告示	特別警戒区域人家	備考
急傾斜地の崩壊	大島	オオシマ	行橋市大字藁島	213-K-001	213-I-002N	○	○	H25.3.26 第480/481号
急傾斜地の崩壊	藁島(b)	ミノシマ(b)	行橋市大字藁島	213-K-002	213-II-002N	○	○	H25.3.26 第480/481号
急傾斜地の崩壊	小島	コジマ	行橋市大字藁島	213-K-003	213-I-004N	○	○	H25.3.26 第480/481号
急傾斜地の崩壊	藁島四区-2	ミノシマヨシク-2	行橋市大字藁島	213-K-004	213-I-003N-2	○		H25.3.26 第480/481号
急傾斜地の崩壊	藁島四区-1	ミノシマヨシク-1	行橋市大字藁島	213-K-005	213-I-003N-1	○	○	H25.3.26 第480/481号
急傾斜地の崩壊	明神	ミヨウジン	行橋市大字杵尾	213-K-006	213-I-017N	○	○	H25.3.26 第480/481号
急傾斜地の崩壊	杵尾	クツオ	行橋市大字杵尾	213-K-007	213-NK-001	○	○	H25.3.26 第480/481号
急傾斜地の崩壊	杵尾(A)	クツオ(A)	行橋市大字杵尾	213-K-008	213-I-016N	○	○	H25.3.26 第480/481号
急傾斜地の崩壊	杵尾(a)-1	クツオ(a)-1	行橋市大字長井及び大字杵尾	213-K-009	213-II-013N-1	○		H25.3.26 第480/481号
急傾斜地の崩壊	杵尾(a)-2	クツオ(a)-2	行橋市大字長井	213-K-010	213-II-013N-2	○	○	H25.3.26 第480/481号
急傾斜地の崩壊	長井(b)	ナガイ(b)	行橋市大字長井	213-K-011	213-II-014N	○		H25.3.26 第480/481号
急傾斜地の崩壊	長井(a)	ナガイ(a)	行橋市大字長井	213-K-012	213-II-018N	○		H25.3.26 第480/481号
急傾斜地の崩壊	元永(A)	モトナガ(A)	行橋市大字元永	213-K-013	213-I-022A・213-I-023N	○	○	H25.3.26 第480/481号
急傾斜地の崩壊	北代	キタシロ	行橋市大字元永	213-K-014	213-I-023N	○	○	H25.3.26 第480/481号
急傾斜地の崩壊	高瀬-1(b)	タカセイチ(b)	行橋市大字高瀬	213-K-015	213-I-040N	○	○	H25.3.26 第480/481号
急傾斜地の崩壊	高瀬	タカセ	行橋市大字高瀬	213-K-016	213-III-008N			H25.3.26 第480号
急傾斜地の崩壊	道場寺駅前第二区(b)	ドウジョウジエキマエダイニク(b)	行橋市大字高瀬及び大字稲童	213-K-017	213-I-042A	○	○	H25.3.26 第480/481号
急傾斜地の崩壊	国際団地	コクサイダンチ	行橋市大字道場寺	213-K-018	213-I-038N	○	○	H25.3.26 第480/481号
急傾斜地の崩壊	南泉四丁目(c)	ミナミイズミヨシクチュウメ(c)	行橋市南泉4丁目	213-K-019	213-III-007N	○		H25.3.26 第480/481号
急傾斜地の崩壊	南泉四丁目(a)-2	ミナミイズミヨシクチュウメ(a)-2	行橋市南泉4丁目	213-K-020	213-I-037N-2	○	○	H25.3.26 第480/481号
急傾斜地の崩壊	南泉四丁目(a)-1	ミナミイズミヨシクチュウメ(a)-1	行橋市南泉4丁目及び南泉3丁目	213-K-021	213-I-037N-1	○	○	H25.3.26 第480/481号
急傾斜地の崩壊	池ノフチ	イケノフチ	行橋市南泉3丁目及び南泉6丁目	213-K-022	213-I-036N	○	○	H25.3.26 第480/481号
急傾斜地の崩壊	脇迫-1	ワキサコー-1	行橋市大字矢留	213-K-023	213-I-045N-1	○	○	H25.3.26 第480/481号
急傾斜地の崩壊	脇迫-2	ワキサコー-2	行橋市大字矢留	213-K-024	213-I-045N-2	○		H25.3.26 第480/481号
急傾斜地の崩壊	天生田(a)-2	アモウダ(a)-2	行橋市大字天生田	213-K-025	213-I-044N-2	○	○	H25.3.26 第480/481号
急傾斜地の崩壊	天生田(a)-1	アモウダ(a)-1	行橋市大字天生田	213-K-026	213-I-044N-1	○		H25.3.26 第480/481号
急傾斜地の崩壊	天生田(b)	アモウダ(b)	行橋市大字天生田	213-K-027	213-III-012N	○		H25.3.26 第480/481号
急傾斜地の崩壊	大谷(a)	オオタニ(a)	行橋市大字大谷	213-K-028	213-I-035N	○	○	H25.3.26 第480/481号
急傾斜地の崩壊	大谷(h)	オオタニ(h)	行橋市大字大谷	213-K-029	213-II-035N			H25.3.26 第480号
急傾斜地の崩壊	大谷(b)-4	オオタニ(b)-4	行橋市大字大谷	213-K-030	213-I-043N-4	○	○	H25.3.26 第480/481号
急傾斜地の崩壊	大谷(b)-3	オオタニ(b)-3	行橋市大字大谷	213-K-031	213-I-043N-3	○		H25.3.26 第480/481号
急傾斜地の崩壊	大谷(b)-2	オオタニ(b)-2	行橋市大字大谷	213-K-032	213-I-043N-2	○	○	H25.3.26 第480/481号
急傾斜地の崩壊	大谷(b)-1	オオタニ(b)-1	行橋市大字大谷	213-K-033	213-I-043N-1	○	○	H25.3.26 第480/481号
急傾斜地の崩壊	大谷(j)	オオタニ(j)	行橋市大字大谷	213-K-034	213-II-032N	○	○	H25.3.26 第480/481号
急傾斜地の崩壊	大谷(k)	オオタニ(k)	行橋市大字大谷	213-K-035	213-II-039N	○	○	H25.3.26 第480/481号
急傾斜地の崩壊	大谷(p)	オオタニ(p)	行橋市大字大谷	213-K-036	213-III-011N	○		H25.3.26 第480/481号
急傾斜地の崩壊	大谷(e)-1	オオタニ(e)-1	行橋市大字大谷	213-K-037	213-II-030N-1	○		H25.3.26 第480/481号
急傾斜地の崩壊	大谷(e)-2	オオタニ(e)-2	行橋市大字大谷	213-K-038	213-II-030N-2	○		H25.3.26 第480/481号
急傾斜地の崩壊	大谷(d)	オオタニ(d)	行橋市大字大谷	213-K-039	213-II-029N	○	○	H25.3.26 第480/481号
急傾斜地の崩壊	大谷(c)	オオタニ(c)	行橋市大字西谷	213-K-040	213-II-028N	○		H25.3.26 第480/481号
急傾斜地の崩壊	大谷(o)-1	オオタニ(o)-1	行橋市大字西谷	213-K-041	213-III-010N-1	○		H25.3.26 第480/481号
急傾斜地の崩壊	大谷(o)-2	オオタニ(o)-2	行橋市大字西谷	213-K-042	213-III-010N-2	○		H25.3.26 第480/481号
急傾斜地の崩壊	津積(b)	ツツミ(b)	行橋市大字津積	213-K-043	213-II-038N	○	○	H25.3.26 第480/481号
急傾斜地の崩壊	上稗田(a)	カミヒエダ(a)	行橋市大字上稗田	213-K-044	213-I-032N	○	○	H25.3.26 第480/481号

資料I.5.1(11)「災害危険箇所等一覧表(その11)」

土砂災害警戒区域指定箇所(急傾斜地の崩壊)(2)

自然現象の種類	区域の名称	区域の名称(読みカナ)	住 所	区域の番号	旧危険箇所番号	特別警戒区域告示	特別警戒区域人家	備考
急傾斜地の崩壊	上稗田(b)	カミヒエダ(b)	行橋市大字上稗田	213-K-045	213-I-031N	○	○	H25.3.26 第480/481号
急傾斜地の崩壊	上稗田(c)	カミヒエダ(c)	行橋市大字上稗田	213-K-046	213-I-030N	○	○	H25.3.26 第480/481号
急傾斜地の崩壊	上稗田(d)	カミヒエダ(d)	行橋市大字上稗田	213-K-047	213-I-029N	○	○	H25.3.26 第480/481号
急傾斜地の崩壊	上稗田(i)	カミヒエダ(i)	行橋市大字上稗田	213-K-048	213-NK-003	○	○	H25.3.26 第480/481号
急傾斜地の崩壊	上稗田(f)	カミヒエダ(f)	行橋市大字上稗田	213-K-049	213-II-024N	○	○	H25.3.26 第480/481号
急傾斜地の崩壊	下稗田(a)	シモヒエダ(a)	行橋市大字下稗田	213-K-050	213-I-024N	○	○	H25.3.26 第480/481号
急傾斜地の崩壊	下稗田(c)	シモヒエダ(c)	行橋市大字下稗田	213-K-051	213-I-033N	○	○	H25.3.26 第480/481号
急傾斜地の崩壊	前田(e)	マエダ(e)	行橋市大字前田	213-K-052	213-NK-008	○	○	H25.3.26 第480/481号
急傾斜地の崩壊	前田(b)	マエダ(b)	行橋市大字前田	213-K-053	213-I-025N	○	○	H25.3.26 第480/481号
急傾斜地の崩壊	前田(c)	マエダ(c)	行橋市大字前田	213-K-054	213-II-021N	○	○	H25.3.26 第480/481号
急傾斜地の崩壊	前田(d)	マエダ(d)	行橋市大字前田	213-K-055	213-II-020A	○	○	H25.3.26 第480/481号
急傾斜地の崩壊	下稗田(e)	シモヒエダ(e)	行橋市大字下稗田	213-K-056	213-II-019N	○	○	H25.3.26 第480/481号
急傾斜地の崩壊	下検地(d)	シモケンジ(d)	行橋市大字上検地、大字下検地及び大字吉国	213-K-057	213-NK-010	○	○	H25.3.26 第480/481号
急傾斜地の崩壊	下検地(a)	シモケンジ(a)	行橋市大字上検地	213-K-058	213-I-020N	○	○	H25.3.26 第480/481号
急傾斜地の崩壊	上検地(a)	カミケンジ(a)	行橋市大字上検地	213-K-059	213-NK-006	○	○	H25.3.26 第480/481号
急傾斜地の崩壊	前田(a)	マエダ(a)	行橋市大字上検地	213-K-060	213-I-021N	○	○	H25.3.26 第480/481号
急傾斜地の崩壊	下検地(c)	シモケンジ(c)	行橋市大字上検地	213-K-061	213-NK-007	○	○	H25.3.26 第480/481号
急傾斜地の崩壊	二塚(b)	フタツカ(b)	行橋市大字二塚及び大字下崎	213-K-062	213-NK-004	○	○	H25.3.26 第480/481号
急傾斜地の崩壊	下崎	シモザキ	行橋市大字下崎	213-K-063	213-I-014N	○	○	H25.3.26 第480/481号
急傾斜地の崩壊	長尾(a)	ナガオ(a)	行橋市大字長尾	213-K-064	213-I-009N	○	○	H25.3.26 第480/481号
急傾斜地の崩壊	長尾(e)	ナガオ(e)	行橋市大字長尾	213-K-065	213-NK-009	○	○	H25.3.26 第480/481号
急傾斜地の崩壊	常松-1	ツネマツ-1	行橋市大字長尾	213-K-066	213-II-007N-1	○	○	H25.3.26 第480/481号
急傾斜地の崩壊	常松-2	ツネマツ-2	行橋市大字長尾	213-K-067	213-II-007N-2	○	○	H25.3.26 第480/481号
急傾斜地の崩壊	長尾(b)	ナガオ(b)	行橋市大字長尾	213-K-068	213-I-013N	○	○	H25.3.26 第480/481号
急傾斜地の崩壊	入覚(e)	ニュウガク(e)	行橋市大字入覚	213-K-069	213-NK-014	○	○	H25.3.26 第480/481号
急傾斜地の崩壊	入覚(a)	ニュウガク(a)	行橋市大字入覚	213-K-070	213-I-006N	○	○	H25.3.26 第480/481号
急傾斜地の崩壊	入覚(c)	ニュウガク(c)	行橋市大字入覚	213-K-071	213-II-010A	○	○	H25.3.26 第480/481号
急傾斜地の崩壊	入覚二(a)	ニュウガクニ(a)	行橋市大字入覚	213-K-072	213-II-012N-213-III-002N	○	○	H25.3.26 第480/481号
急傾斜地の崩壊	入覚三(a)	ニュウガクサン(a)	行橋市大字入覚	213-K-073	213-II-011N	○	○	H25.3.26 第480/481号
急傾斜地の崩壊	入覚三(b)	ニュウガクサン(b)	行橋市大字入覚	213-K-074	213-I-018N	○	○	H25.3.26 第480/481号
急傾斜地の崩壊	入覚三(c)	ニュウガクサン(c)	行橋市大字入覚	213-K-075	213-NK-005	○	○	H25.3.26 第480/481号
急傾斜地の崩壊	別所	ベツショ	行橋市大字入覚	213-K-076	213-I-012N	○	○	H25.3.26 第480/481号
急傾斜地の崩壊	入覚(b)-1	ニュウガク(b)-1	行橋市大字入覚	213-K-077	213-II-009N-1	○	○	H25.3.26 第480/481号
急傾斜地の崩壊	入覚(d)	ニュウガク(d)	行橋市大字入覚	213-K-078	213-NK-013	○	○	H25.3.26 第480/481号
急傾斜地の崩壊	入覚(b)-2	ニュウガク(b)-2	行橋市大字入覚	213-K-079	213-II-009N-2	○	○	H25.3.26 第480/481号
急傾斜地の崩壊	大行事	ダイギョウジ	行橋市大字高来	213-K-080	213-I-005N	○	○	H25.3.26 第480/481号
急傾斜地の崩壊	福丸(a)	フクマル(a)	行橋市大字福丸及び大字矢山	213-K-081	213-II-003N-213-II-004	○	○	H25.3.26 第480/481号
急傾斜地の崩壊	徳永	トクナガ	行橋市大字徳永	213-K-082	213-I-001N	○	○	H25.3.26 第480/481号
急傾斜地の崩壊	高来	タカク	行橋市大字矢山	213-K-083	213-I-008N	○	○	H25.3.26 第480/481号
急傾斜地の崩壊	矢山(b)	ヤヤマ(b)	行橋市大字矢山	213-K-084	213-NK-012	○	○	H25.3.26 第480/481号
急傾斜地の崩壊	矢山	ヤヤマ	行橋市大字矢山	213-K-085	213-I-007A	○	○	H25.3.26 第480/481号
急傾斜地の崩壊	大行事(b)	ダイギョウジ(b)	行橋市大字矢山	213-K-086	213-NK-011	○	○	H25.3.26 第480/481号
急傾斜地の崩壊	彦徳(f)	ケンドク(f)	行橋市大字矢留及び京都郡みやこ町彦徳	624-K-062	624-II-001A	○	○	H25.3.26 第480/481号
急傾斜地の崩壊	上黒田	カミクロダ	行橋市大字上稗田及び京都郡みやこ町黒山黒田	213-K-087	213-NK-002	○	○	H25.3.26 第480/481号

【資料：第I編 総則】
第5章 災害危険箇所

資料 I . 5 . 2 (1) 「各種施設の危険性評価一覧表(その1)」

【保育園・児童クラブ】

種別	No.	名称	所在地	災 害 要 因															
				浸水深 (m)				土砂災害				液状化							
				～0.5	0.5～1.0	1.0～2.0	2.0～3.0	急傾斜地		土石流									
警戒区域	特別警戒区域	警戒区域	特別警戒区域																
保育園・託児所	H1	いずみ保育園	行橋市西泉3-3-8																
	H2	大橋保育所	行橋市南大橋2-14-1		○														
	H3	中京保育所	行橋市宝山706																
	H4	行橋保育園	行橋市大橋3-4-23			○													○
	H5	真光院保育園	行橋市稲童2483																
	H6	浄喜寺保育園	行橋市今井1802		○														
	H7	むつみ保育園	行橋市吉国645-3																
	H8	みのり保育園	行橋市高来407																
	H9	コスモス保育園	行橋市南泉2-18-40																
	H10	おおぞら保育園	行橋市草野135-3		○														
	H11	かざぐるま保育園	行橋市福原203-2																
	H12	行事保育園	行橋市行事6-21-1		○														
	H13	ベビーホームANGEL	行橋市泉中央8-19-15																
	H14	なかよし託児園	行橋市大野井22-4		○														
	H15	子育てサポートセンター チーズ	行橋市西宮市2-3-35			○													
	H16	いちご園	行橋市西宮市1-11-12			○													
	H17	育児園みるく	行橋市南泉3-55-13																
児童クラブ	G1	行橋小児童クラブ	行橋市大橋2-17-1			○													○
	G2	行橋南小児童クラブ	行橋市南大橋2-5-1		○														
	G3	行橋北小児童クラブ	行橋市行事6-20-1																
	G4	今元小児童クラブ	行橋市元永687			○													
	G5	仲津小児童クラブ	行橋市道場寺1439																
	G6	泉小児童クラブ	行橋市泉中央4-1-1																
	G7	第二泉小児童クラブ	行橋市泉中央4-8-64																
	G8	コスモス児童クラブ	行橋市南泉2-18-40																
	G9	今川小児童クラブ	行橋市宝山857																
	G10	稗田小児童クラブ	行橋市下稗田967																
	G11	延永小児童クラブ	行橋市上津熊125																
	G12	椿市小児童クラブ	行橋市長尾530																
	G13	養島小児童クラブ	行橋市養島841-1			○													

資料I.5.2(2) 「各種施設の危険性評価一覧表(その2)」

【福祉施設】

種別	No.	名称	所在地	災 害 要 因										
				浸水深(m)				土砂災害				液状化		
				~0.5	0.5~1.0	1.0~2.0	2.0~3.0	急傾斜地		土石流				
				警戒区域	特別警戒区域	警戒区域	特別警戒区域							
障がい者福祉施設	1	ハッピーライフ 行橋作業所	行橋市延永90-1		○									
	2	あんだんて	行橋市下崎1207											
	3	ゆくはし第2ふれあいの家	行橋市下崎1235											
	4	夢活動センター 行橋	行橋市宮市町1-28すえまつ興産ビル2階			○								○
	5	就労支援センター アシスト	行橋市金屋719-4			○								
	6	グレーブ	行橋市金屋801-4		○									
	7	光センター	行橋市谷尾590-5											
	8	行橋荘	行橋市行事4-4-20	○										
	9	どんぐり	行橋市高来19-1		○									
	10	共同作業所 どんぐり	行橋市今井657-1			○								
	11	みやこの杜	行橋市大野井355-1			○								
	12	グループホームわかば	行橋市大野井675-15	○										
	13	行橋みらい学園	行橋市道場寺1730-1											
	14	愛和社会復帰センター	行橋市南泉2-28-1											
	15	グループホーム共生の里	行橋市南泉2-28-2											
	16	泉の里	行橋市南泉3-916-13											
	17	わーく・いずみ	行橋市南泉4-11-6						○					
	18	共同作業所 すまいる	行橋市南大橋3-15-18	○										
	19	地域活動支援センター 「美夜古」	行橋市宝山600-4											
	20	就労支援センター 希京	行橋市宝山890-1											
高齢者福祉施設	21	ひだまり	行橋市稲童4042-7											
	22	特別養護老人ホーム石並園	行橋市稲童字塚原3927											
	23	新芭蕉の杜	行橋市下津熊939-1			○								
	24	ファミリーホーム・アバン1号館	行橋市行事1-13-67				○							
	25	ファミリーホーム・アバン2号館	行橋市行事1-4-11				○							
	26	複合型サービス ひと息の村	行橋市行事7-25-3		○									
	27	グループホームあおいうみ	行橋市西宮市1-12-33		○									
	28	ひかりの里	行橋市西宮市1-6-25			○								○
	29	介護付有料老人ホーム グランドホームゆくはし	行橋市西宮市2-2-35		○									○
	30	ライフラボ	行橋市西宮市5-30-3			○								
	31	くつろぎの家	行橋市泉中央2-17-5											
	32	シルバーメイト館行橋	行橋市大字延永224-1	○										
	33	有料老人ホーム さらい	行橋市大字延永90-1		○									
	34	美咲の郷	行橋市大字金屋404-2			○								
	35	グループホーム コスモス今元	行橋市大字今井3138-1			○								
	36	小規模多機能ホーム コスモス今元	行橋市大字今井3138-1			○								
	37	グループリビング コスモス今川	行橋市大字大野井478	○										
	38	なのはな	行橋市大字天生田586-1											
	39	シルバーハウス椿寿の里	行橋市大字徳永579											
	40	シルバーハウスしみずの郷	行橋市大字徳永480-2											
	41	生活リハビリホーム 井戸端わいわい	行橋市大字流末1277-1	○										
	42	グループホームコスモス今川	行橋市大野井477-1	○										
	43	ファミリーホーム・アバン3号館	行橋市大野井871-1	○										
	44	メディカルホームこころ	行橋市中央2-7-8			○								○
	45	あんしんの家	行橋市中央3-8-18		○									
	46	グループホーム つるとかめ	行橋市東大橋1-3-10				○							○
	47	かがやきの家	行橋市東大橋1-3-9				○							○
	48	ケアハウスゆくはし南館	行橋市東徳永167-1											
	49	ケアハウスゆくはし	行橋市東徳永167-1											
	50	ケアホーム 来夢	行橋市道場寺1250											
	51	グループホーム 真心	行橋市道場寺1274-1											
	52	なごみの家行橋	行橋市南泉1-258-2											
	53	グループホーム 愛の家	行橋市南泉2-28-2											
	54	虹の家	行橋市南泉2-28-3											
	55	泉荘	行橋市南泉4-11-5						○					
	56	特別養護老人ホーム みやこの苑	行橋市二塚584											
57	みやこの苑 グループホーム	行橋市二塚584												
58	介護老人保健施設 行橋園	行橋市北泉3-11-1	○											
59	さわやか行橋館	行橋市北泉3-11-3	○											

資料I.5.2(3) 「各種施設の危険性評価一覧表(その3)」

【幼稚園】

No.	名称	所在地	災害要因								液状化	
			浸水深(m)				土砂災害					
			~0.5	0.5~1.0	1.0~2.0	2.0~3.0	急傾斜地		土石流			
				警戒区域	特別警戒区域	警戒区域	特別警戒区域					
1	カトリック幼稚園	行橋市門樋町8-5		○								
2	きらきら星幼稚園	行橋市矢留810										
3	もんじゅ幼稚園	行橋市元永721		○								
4	第二もんじゅ幼稚園	行橋市二塚836-2										
5	野菊幼稚園	行橋市道場寺641										
6	みずほ幼稚園	行橋市行事3-11-16		○								

【医療施設】

No.	施設名	所在地	病床	災害要因								液状化
				浸水深(m)				土砂災害				
				~0.5	0.5~1.0	1.0~2.0	2.0~3.0	急傾斜地		土石流		
				警戒区域	特別警戒区域	警戒区域	特別警戒区域					
1	行橋中央病院	行橋市西宮市5-5-42	148		○							
2	行橋厚生病院	行橋市大野井640	44	○								
3	行橋記念病院	行橋市北泉3-11-1	60	○								
4	新行橋病院	行橋市道場寺1411	246									
5	新田原聖母病院	行橋市東徳永382	106									
6	大原病院	行橋市宮市町2-5	170		○							○
7	行橋京都休日・夜間急患センター	行橋市東大橋2-9-1					○					○

【学 校】

種別	No.	名称	所在地	災害要因								液状化	
				浸水深(m)				土砂災害					
				~0.5	0.5~1.0	1.0~2.0	2.0~3.0	急傾斜地		土石流			
				警戒区域	特別警戒区域	警戒区域	特別警戒区域						
小学校	1	行橋小学校	行橋市大橋2-17-1			○							○
	2	行橋南小学校	行橋市南大橋2-5-1	○									
	3	行橋北小学校	行橋市行事6-20-1										
	4	養島小学校	行橋市大字養島841-1			○							
	5	今元小学校	行橋市大字元永687		○								
	6	仲津小学校	行橋市大字道場寺1439										
	7	泉小学校	行橋市泉中央4-1-1										
	8	今川小学校	行橋市大字宝山857										
	9	稗田小学校	行橋市大字下稗田967										
	10	延永小学校	行橋市大字上津熊125										
	11	椿市小学校	行橋市大字長尾530										
中学校	12	行橋中学校	行橋市大橋1-11-1			○							○
	13	今元中学校	行橋市大字今井896-1	○									
	14	仲津中学校	行橋市大字稲童3104										
	15	泉中学校	行橋市西泉5-7-1										
	16	中京中学校	行橋市大字天生田545										
	17	長峡中学校	行橋市大字延永6										
高校・他	18	福岡県立京都高等学校	行橋市南大橋4-5-1		○								
	19	福岡県立行橋高等学校	行橋市泉中央1-17-1										
	20	京都医師会看護高等専修学校	行橋市東大橋2-9-2				○						○

資料 I . 5 . 2 (4) 「各種施設の危険性評価一覧表 (その 4)」

【公民館】

No.	名 称	所在地	災 害 要 因								
			浸 水 深 (m)				土 砂 災 害				液 状 化
			～0.5	0.5～1.0	1.0～2.0	2.0～3.0	急傾斜地		土 石 流		
							警戒区域	特別警戒区域	警戒区域	特別警戒区域	
1	中央公民館	行橋市大橋1-9-26			○						○
2	中央公民館行橋駅分館	行橋市西宮市2-1-7		○							○
3	行橋南公民館	行橋市南大橋2-3-27			○						
4	行橋北公民館	行橋市行事3-17-50									
5	叢島公民館	行橋市叢島129-1					○				
6	今元公民館	行橋市今井2092-1	○								
7	仲津公民館	行橋市道場寺1517-1									
8	泉公民館	行橋市西泉4-2-1									
9	今川公民館	行橋市寺畔41-2									
10	稗田公民館	行橋市下稗田352-1									
11	延永公民館	行橋市上津熊76-1									
12	椿市公民館	行橋市長尾494-1									
13	平島地区学習等供用施設	行橋市泉中央7-11-23									
14	草場地区学習等供用施設	行橋市南泉7-14-22									
15	長井地区学習等供用施設	行橋市長井571-1									
16	馬場地区学習等供用施設	行橋市馬場284-1									
17	辻垣地区学習等供用施設	行橋市辻垣448-2									
18	高瀬第2地区学習等供用施設	行橋市高瀬190-1									
19	高瀬第1地区学習等供用施設	行橋市高瀬383-1									
20	道場寺本区地区学習等供用施設	行橋市道場寺826-2									
21	道場寺南部地区学習等供用施設	行橋市道場寺1439-5-1									
22	道場寺中央地区学習等供用施設	行橋市道場寺1439-102									
23	道場寺駅前地区学習等供用施設	行橋市道場寺1489-45									
24	畠田東地区学習等供用施設	行橋市稲童854-64									
25	稲童第2地区学習等供用施設	行橋市稲童1041-1									
26	稲童第1地区学習等供用施設	行橋市稲童1464-4									
27	稲童第四地区学習等供用施設	行橋市稲童2428									
28	稲童第5地区学習等供用施設	行橋市稲童2532-1									
29	畠田西地区学習等供用施設	行橋市稲童2657-5									
30	稲童第3地区学習等供用施設	行橋市稲童3033-3									
31	東新田原地区学習等供用施設	行橋市稲童3829-3									
32	東徳永地区学習等供用施設	行橋市東徳永275-3									
33	袋迫地区学習等供用施設	行橋市袋迫3181-3									
34	松原地区学習等供用施設	行橋市松原159-5									

資料I.5.2(5) 「各種施設の危険性評価一覧表(その5)」

【集会所】

No.	名称	所在地	災害要因										
			浸水深(m)				土砂災害				液状化		
			~0.5	0.5~1.0	1.0~2.0	2.0~3.0	急傾斜地		土石流				
				警戒区域	特別警戒区域	警戒区域	特別警戒区域						
1	西宮市2区集会所	行橋市西宮市2-15-40		○									
2	植田町集会所	行橋市西宮市3-12-24	○										
3	西宮市3区集会所	行橋市西宮市4-15-12	○										
4	西宮市4区集会所	行橋市西宮市4-26-15	○										
5	西宮市5区集会所	行橋市西宮市5-10-9	○										
6	亀川集会所	行橋市東大橋2-9-35				○							○
7	新地集会所	行橋市東大橋3-9-3				○							○
8	石田新開集会所	行橋市東大橋6-8-22				○							○
9	祇園町集会所	行橋市大橋1-4-31			○								○
10	新地第2集会所	行橋市大橋1-21-40			○								○
11	大和町集会所	行橋市中央1-14-7		○									
12	桜町集会所	行橋市南大橋1-4-17		○									
13	川島集会所	行橋市南大橋3-4-16	○										
14	川島市住集会所	行橋市南大橋3-13-124		○									
15	新生町集会所	行橋市南大橋4-2-5		○									
16	門樋上第3集会所	行橋市南大橋4-9-10		○									
17	門樋上第二集会所	行橋市南大橋4-14-46		○									
18	門樋上集会所	行橋市南大橋6-10-20			○								
19	行事東町集会所	行橋市行事1-13-46		○									
20	辰上二集会所	行橋市金屋431-4			○								
21	辰下一集会所	行橋市金屋659			○								
22	辰下二集会所	行橋市金屋722-9			○								
23	道場寺南部集会所	行橋市道場寺1207-5			○								
24	道場寺駅前集会所	行橋市道場寺1541-8											
25	福富集会所	行橋市泉中央4-10-2											
26	羽根木西集会所	行橋市北泉1-15-30		○									
27	羽根木集会所	行橋市北泉2-16-24	○										
28	小犬丸集会所	行橋市北泉4-13-36											
29	草場三集会所	行橋市東泉3-10-29											
30	平島東集会所	行橋市東泉4-1-1											
31	草場二集会所	行橋市東泉4-22-7	○										
32	西福富集会所	行橋市西泉7-7-18	○										
33	福原集会所	行橋市南泉1-36-16											
34	草場一集会所	行橋市南泉7-26-5											
35	北大野井集会所	行橋市大野井692-3	○										
36	西寺畔集会所	行橋市寺畔205	○										
37	流末集会所	行橋市流末1017-4	○										
38	東流末一集会所	行橋市福原1450											
39	下検地集会所	行橋市下検地1090-2	○										
40	中川集会所	行橋市中川40-2											
41	下稗田集会所	行橋市前田59	○										
42	農進集会所	行橋市上稗田1346-1											
43	津積集会所	行橋市津積393-3											
44	草野集会所	行橋市草野20-12											
45	長音寺集会所	行橋市長音寺48-1		○									
46	延永上集会所	行橋市延永117-2	○										
47	中津熊集会所	行橋市下津熊873-1	○										
48	下津熊集会所	行橋市下津熊1127-4	○										
49	中津熊第二集会所	行橋市中津熊781-1		○									
50	中津熊第三集会所	行橋市中津熊262-8	○										
51	上津熊集会所	行橋市上津熊98-3	○										
52	吉国集会所	行橋市吉国529-1											
53	長木一集会所	行橋市長木407-2											
54	長木二集会所	行橋市長木815											
55	鳥井原集会所	行橋市下崎808-2											
56	福永集会所	行橋市福丸709	○										

資料I.5.2(6) 「各種施設の危険性評価一覧表(その6)」

【その他の公共施設】

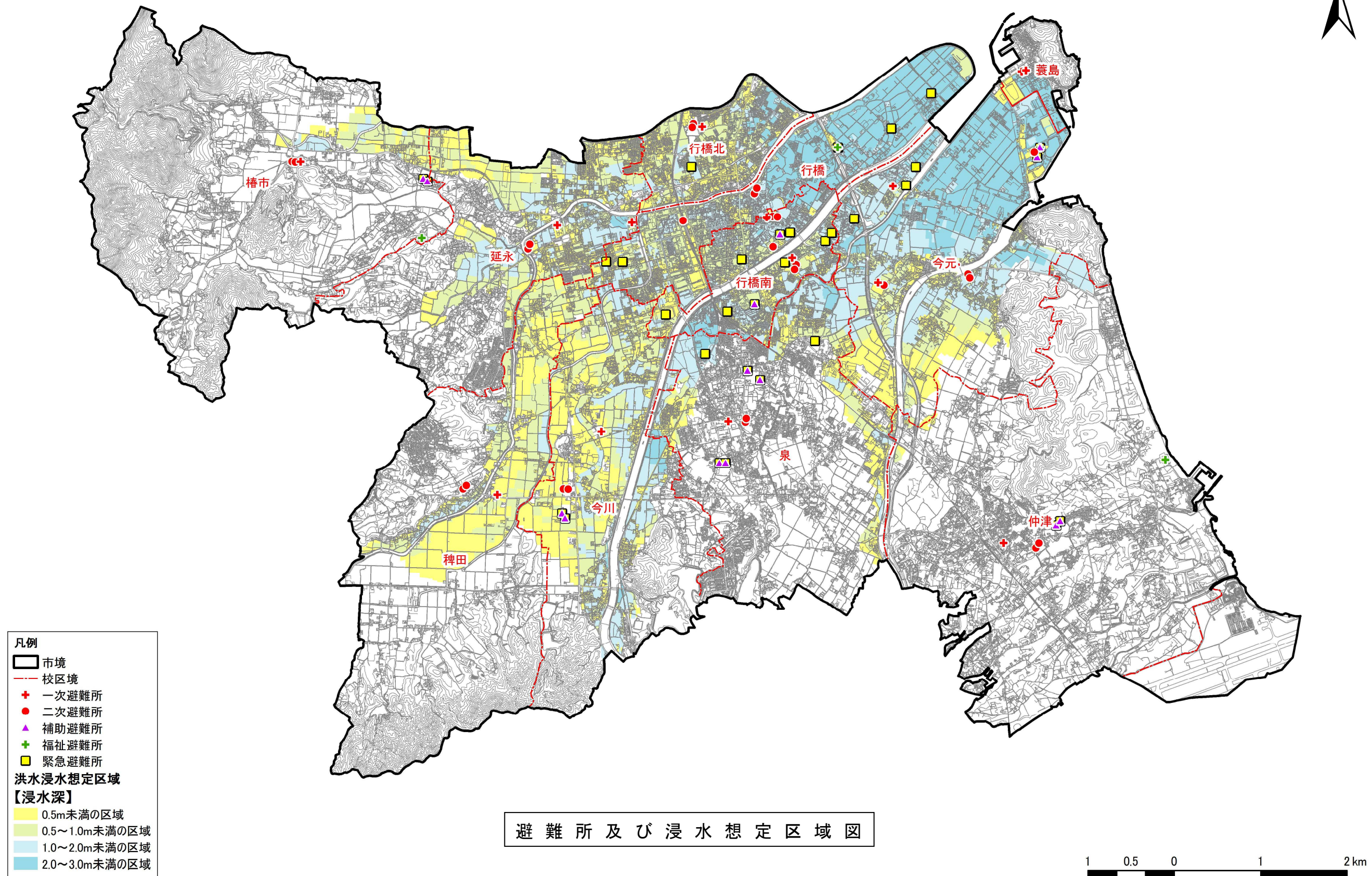
種別	No.	名称	所在地	災害要因								液状化		
				浸水深(m)				土砂災害						
				~0.5	0.5~1.0	1.0~2.0	2.0~3.0	急傾斜地		土石流				
				警戒区域	特別警戒区域	警戒区域	特別警戒区域							
庁舎	1	行橋市役所	行橋市中央1-1-1			○								○
文化施設	2	行橋市民会館	行橋市中央1-1-2		○									○
	3	コスメイト行橋	行橋市中央1-9-3		○									
		行橋市図書館 行橋市文化ホール												
	4	行橋市研修センターゆくとピア	行橋市今井3758	○										
体育施設	5	行橋市民体育館	行橋市今井3759	○										
	6	行橋市武道館	行橋市今井3770	○										
	7	行橋市弓道場	行橋市今井3752	○										
	8	庭球弓道場管理棟	行橋市今井3784	○										
	9	中山グラウンド管理棟	行橋市大橋2-11-1			○								○
福祉センター	11	行橋市総合福祉センター ウィズゆくはし	行橋市中津熊501		○									
		行橋市生きがい対策センター												
	12	行橋市勤労者総合福祉センター サンワークゆくはし	行橋市今井3613-4											
その他	13	行橋市地域ケア複合センター	行橋市金屋599-1		○									
	14	やすらぎ苑(火葬場)	行橋市上稗田1200-1											
	15	行橋市みやこ町清掃施設組合 みやこ処理場リレーセンター	行橋市西谷500											
	16	音無苑(し尿処理場)	行橋市松原651											

資料 I . 5 . 2 (7) 「各種施設の危険性評価一覧表(その7)」

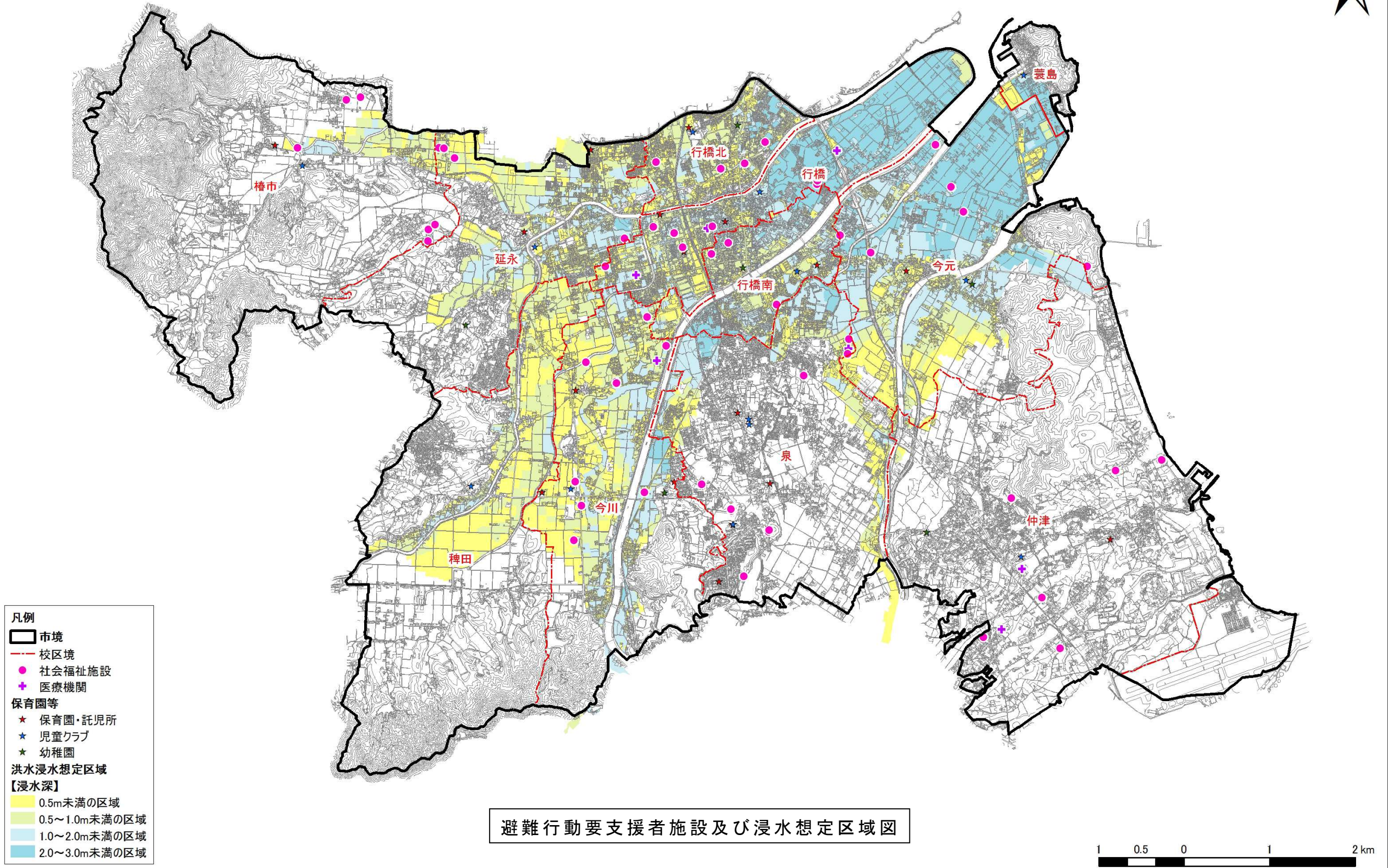
【防災関係機関】

種別	No.	名 称	所 在 地	災 害 要 因											
				浸 水 深 (m)				土 砂 災 害							
				~0.5	0.5~1.0	1.0~2.0	2.0~3.0	急傾斜地		土石流		液状化			
警戒区域		特別警戒区域		警戒区域		特別警戒区域									
市の機関及び県・国の出先機関	1	行橋市役所	行橋市中央1-1-1			○								○	
	2	福岡県行橋総合庁舎	行橋市中央1-2-1												○
		行橋県税事務所													
		行橋土木事務所													
		行橋農林事務所													
		京築保健福祉環境事務所													
	病虫害防除所行橋支所														
	3	行橋警察署	行橋市行事3-12-6		○										
	4	行橋駅前交番	行橋市宮市町4-30		○									○	
	5	新田原交番	行橋市道場寺1397												
	6	稗田駐在所	行橋市下稗田949-1		○										
	7	今元駐在所	行橋市今井2092-6	○											
8	椿市駐在所	行橋市長尾498-1													
9	行橋市消防本部	行橋市中央1-9-9	○												
10	福岡県京都地域農業改良普及センター	行橋市西宮市5-11-2		○											
11	福岡県農業総合試験場豊前分場	行橋市西泉2-4-1													
12	北九州国道事務所行橋維持出張所	行橋市行事4-3-9	○												
指定地方公共機関	13	行橋郵便局	行橋市中央1-5-25		○										
	14	新田原郵便局	行橋市道場寺1439-261												
	15	今井郵便局	行橋市今井2146-1												
	16	椿市郵便局	行橋市長尾521-1												
	17	福富郵便局	行橋市西泉3-3-1												
	18	蓑島郵便局	行橋市蓑島842-6				○								
	19	行橋今川郵便局	行橋市流末1036-4	○											
	20	行橋大橋郵便局	行橋市大橋3-11-26	○										○	
	21	行橋西宮市郵便局	行橋市西宮市1-7-16		○										
	22	行橋草野簡易郵便局	行橋市草野332-1	○											
	23	行橋行事簡易郵便局	行橋市行事3-26-1												
	24	行橋中津熊簡易郵便局	行橋市中津熊407-1		○										
	25	西鉄バス北九州株式会社 行橋車庫	行橋市中央1-12-41		○										
	26	J R 行橋駅	行橋市西宮市2-1-1	○										○	
	27	J R 新田原駅	行橋市道場寺1589												
	28	J R 南行橋駅	行橋市泉中央2-3	○											
	29	平成筑豊鉄道 行橋駅	行橋市西宮市2-1-1	○										○	
	30	京都医師会	行橋市東大橋2-9-2					○						○	
31	京都医師会検査センター						○						○		
32	京都歯科医師会	行橋市西宮市5-1-5	○												
33	九州電力株式会社行橋営業所	行橋市草野420-1													
市内協力機関	34	行橋市社会福祉協議会	行橋市中津熊501-1		○										
	35	京築北九州農業共済組合	行橋市西宮市5-1-5	○											
	36	JA福岡京築 西宮市支所	行橋市西宮市5-11-1		○										
	37	JA福岡京築 行橋中央支所	行橋市中央1-2-13			○								○	
	38	JA福岡京築 行橋南支所	行橋市今井1269-1												
	39	JA福岡京築 長峽支所	行橋市中津熊481-3		○										
	40	JA福岡京築 中京支所	行橋市下稗田322		○										
	41	京都酪農業協同組合	行橋市中央3-8-21		○										
	42	蓑島漁業協同組合	行橋市蓑島471												
	43	行橋漁業協同組合本所	行橋市沓尾247-2												
	44	長井漁業協同組合	行橋市長井289-5												
	45	行橋漁業協同組合稲童支所	行橋市稲童												
	46	行橋商工会議所			○										
	47	美夜古青年会議所	行橋市中央1-9-50		○										

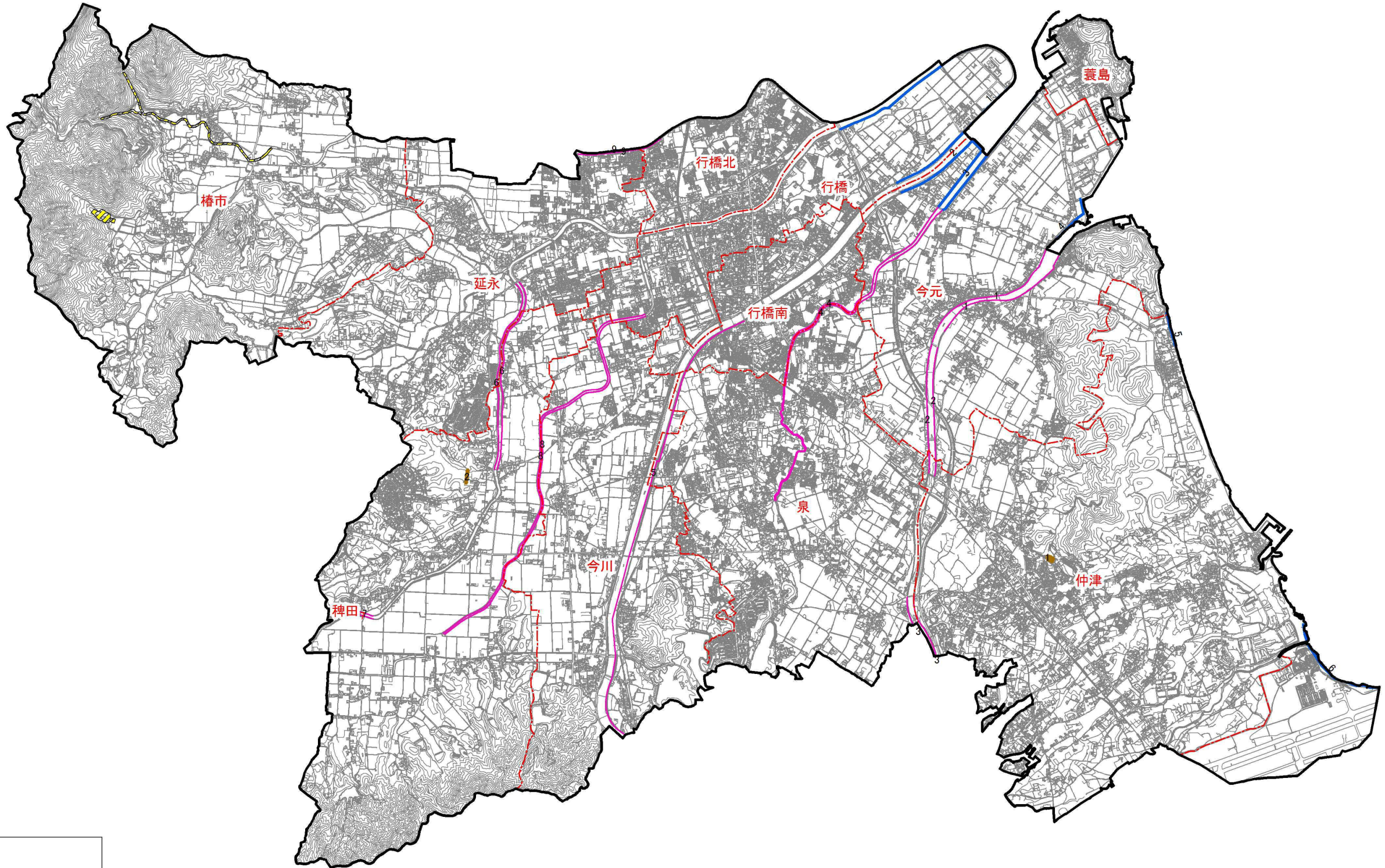
資料 I . 5 . 3 「避難所及び浸水想定区域図」



資料I.5.4「避難行動要支援者施設及び浸水想定区域図」

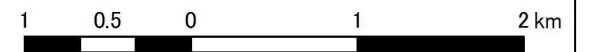


資料 I.5.5 「重要水防箇所等位置図」

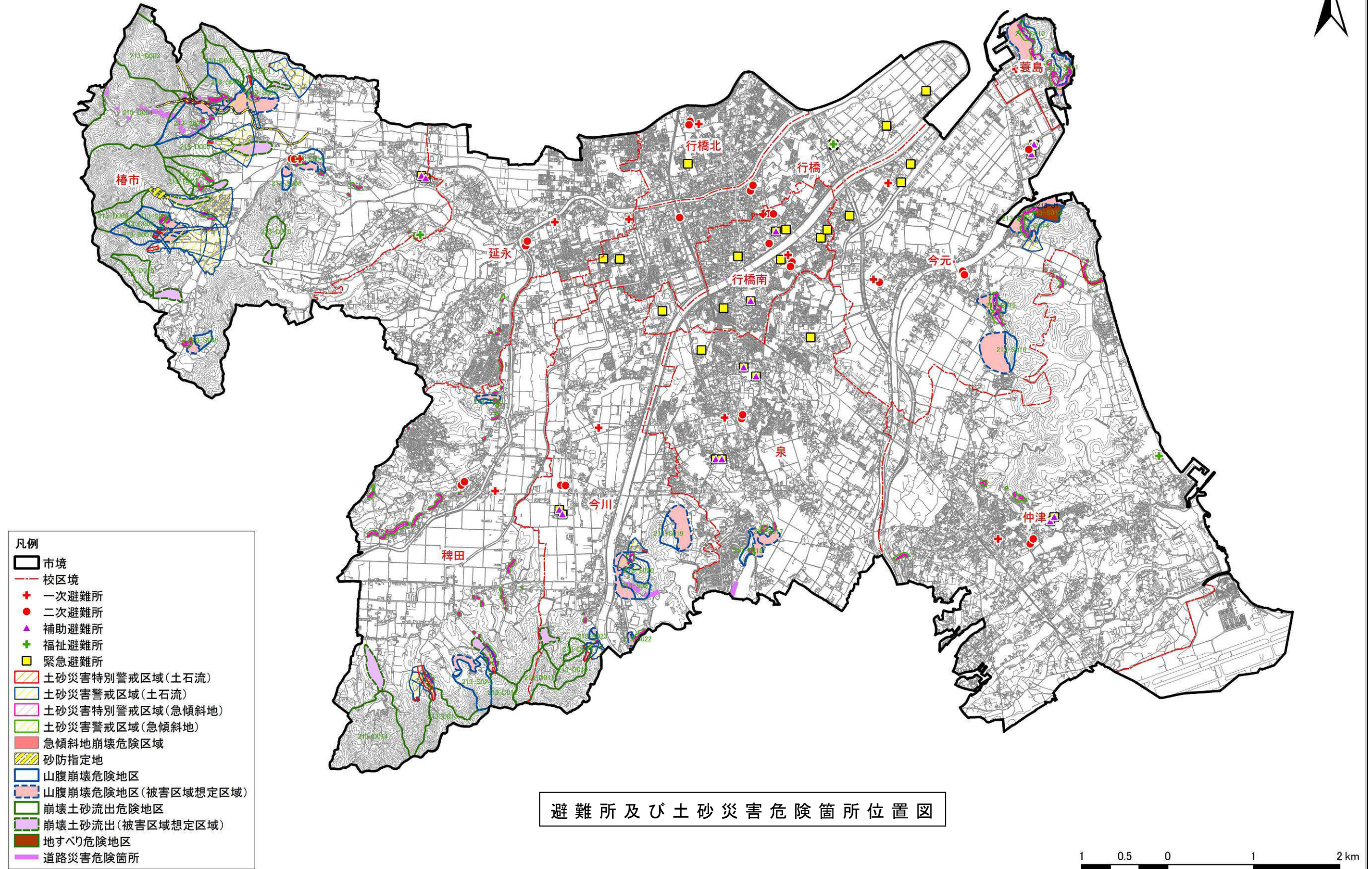


- 凡例
- 市境
 - 校区境
 - 重要水防箇所(河川)
 - 重要水防箇所(海岸)
 - 重要水防箇所(湖沼)
 - 砂防指定地

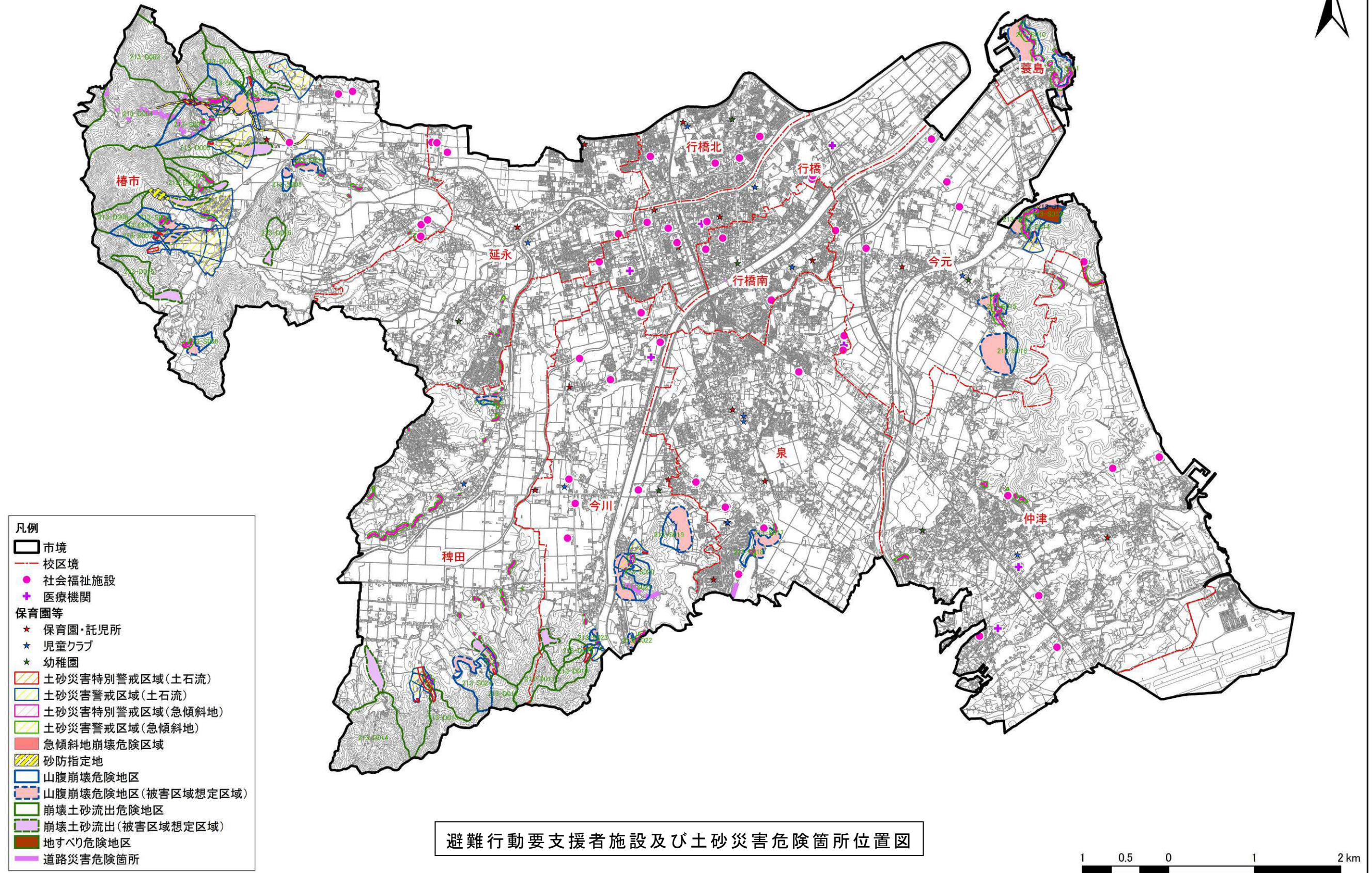
重要水防箇所等位置図



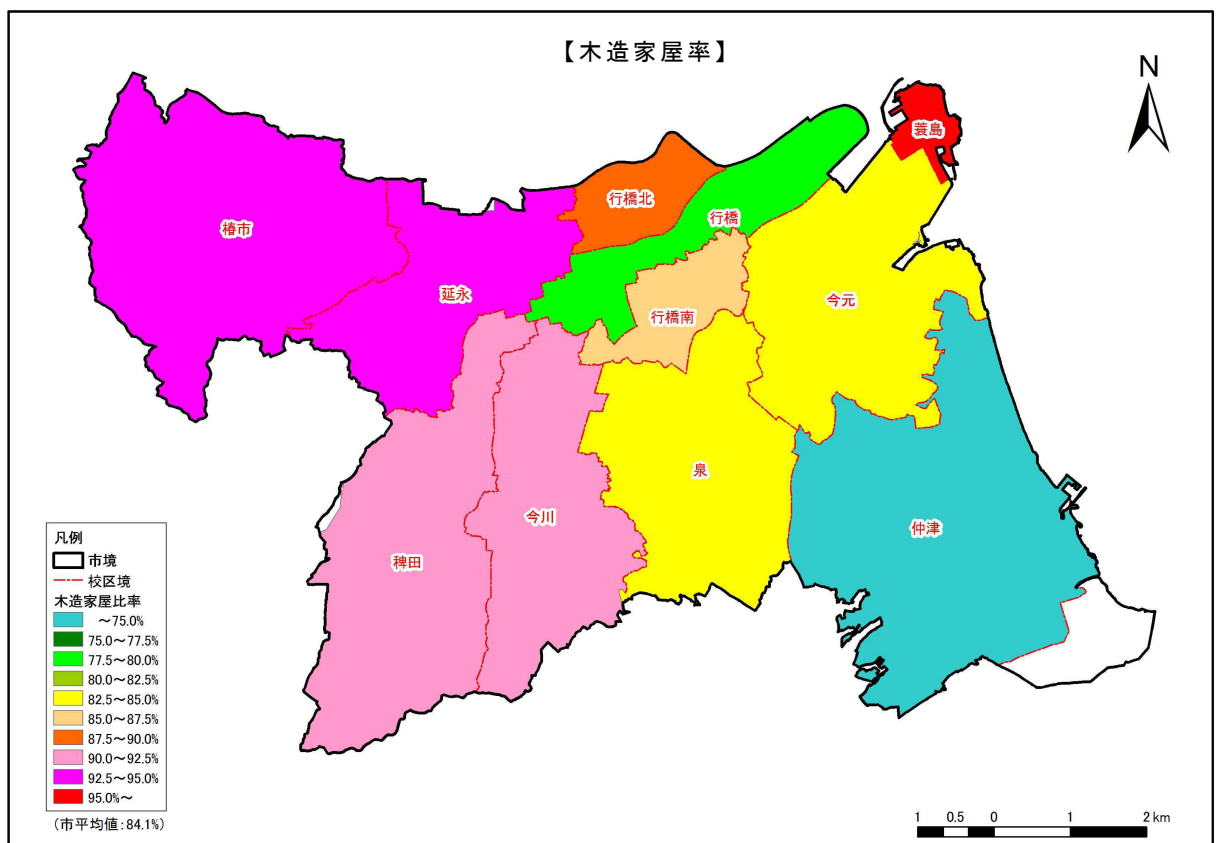
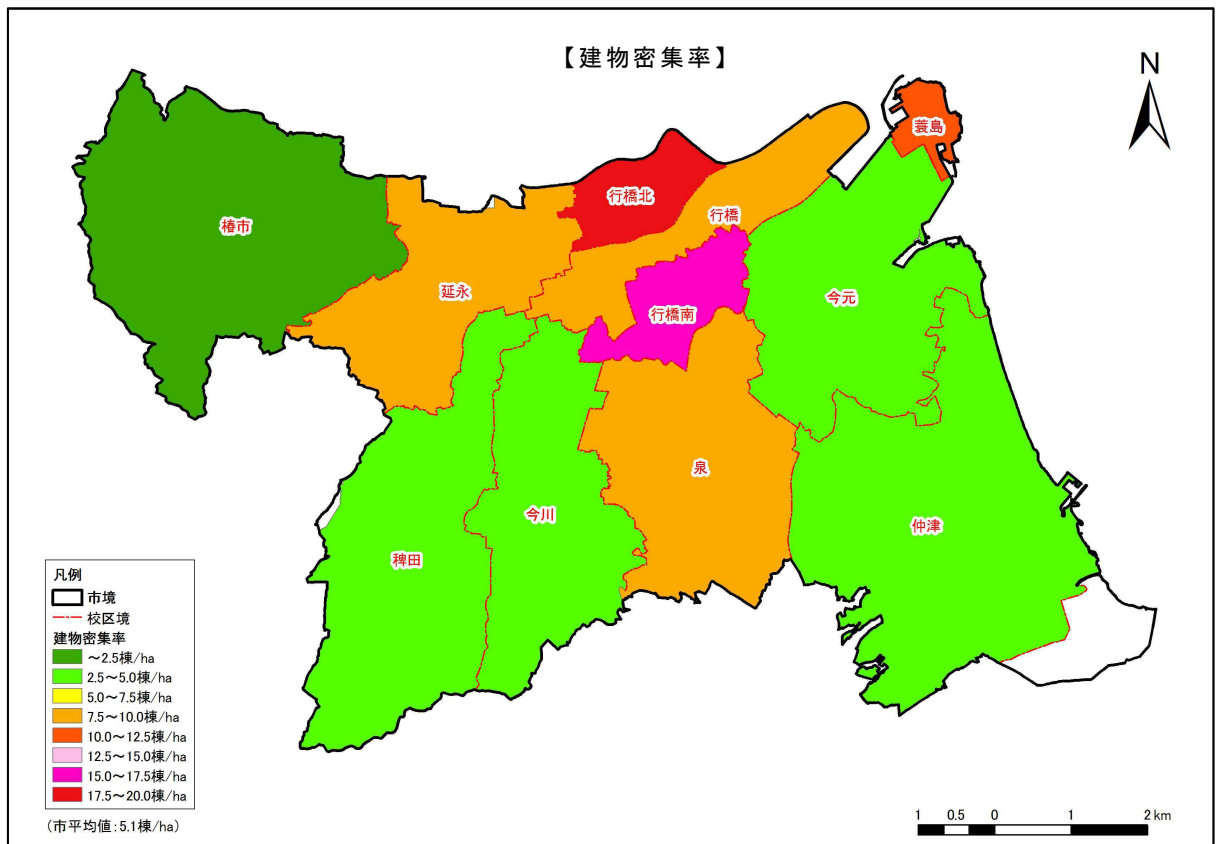
資料 I . 5 . 6 「避難所及び土砂災害危険箇所位置図」



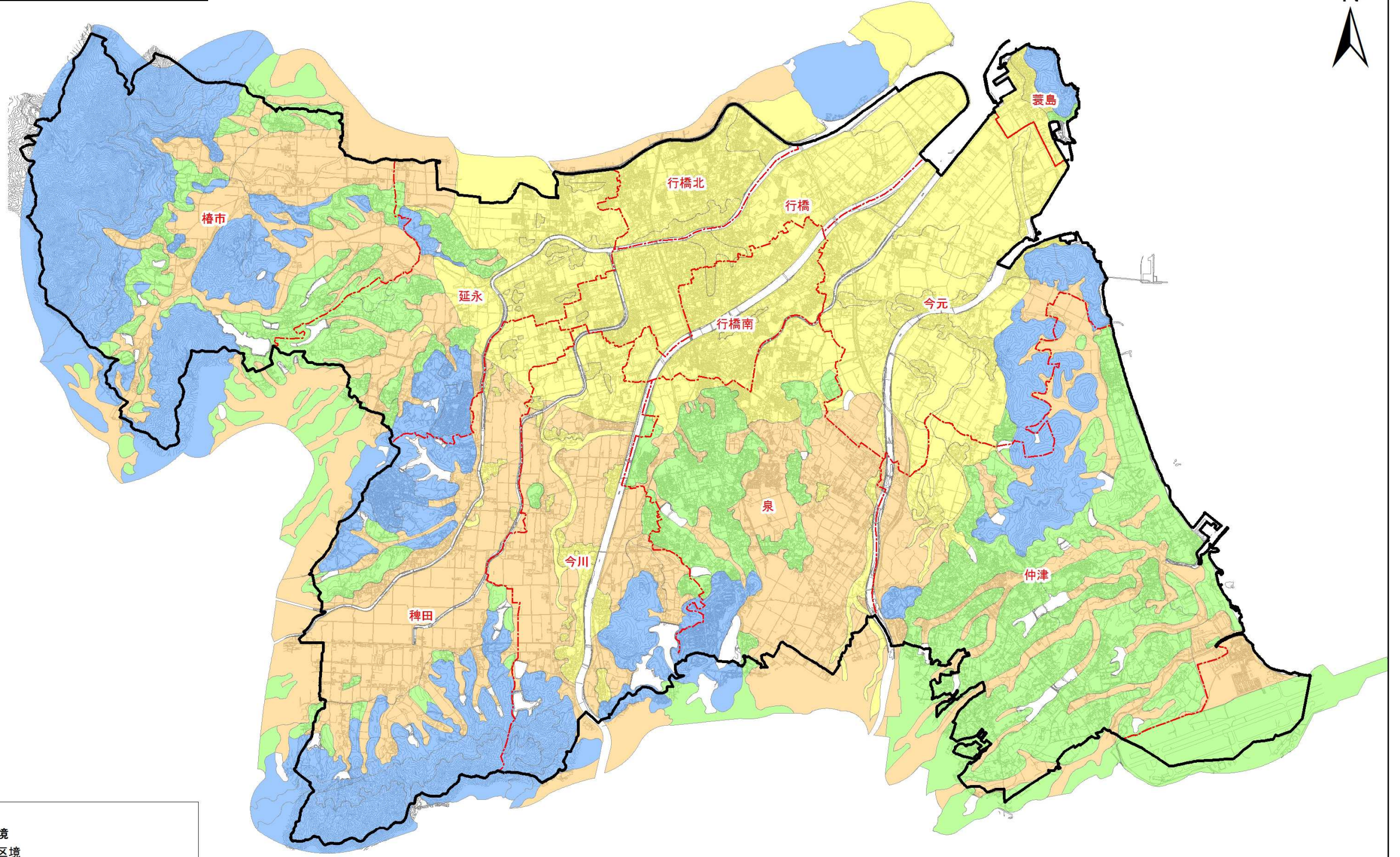
資料 I.5.7 「避難行動要支援者施設及び土砂災害危険箇所位置図」



資料 I . 5 . 8 「建物密集率及び木造家屋率区分図」

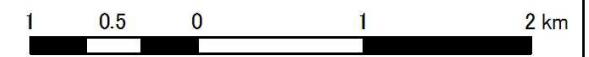


資料 I . 5 . 9 「地盤区分図」

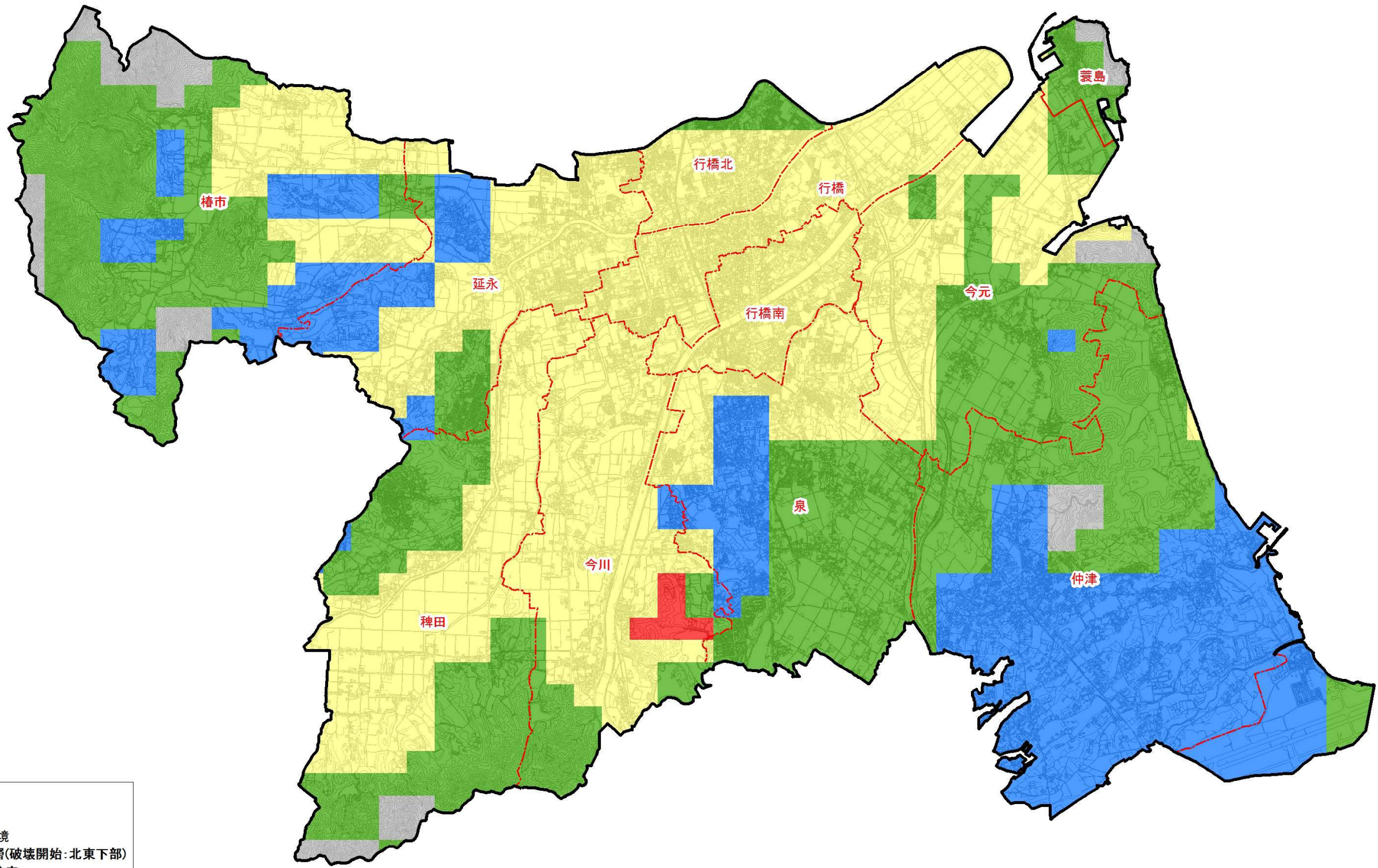


- 凡例
- 市境
 - 校区境
 - 地盤区分
 - I種(岩盤・硬質砂礫層)
 - II種(洪積層)
 - III種(沖積層:基準的地盤)
 - IV種(沖積層・埋立地:著しい軟弱地盤)

地盤区分図



資料 I.5.10(1) 「福岡県の地震防災アセスメントにおける液状化危険度判定結果図（小倉東断層北東下部）」

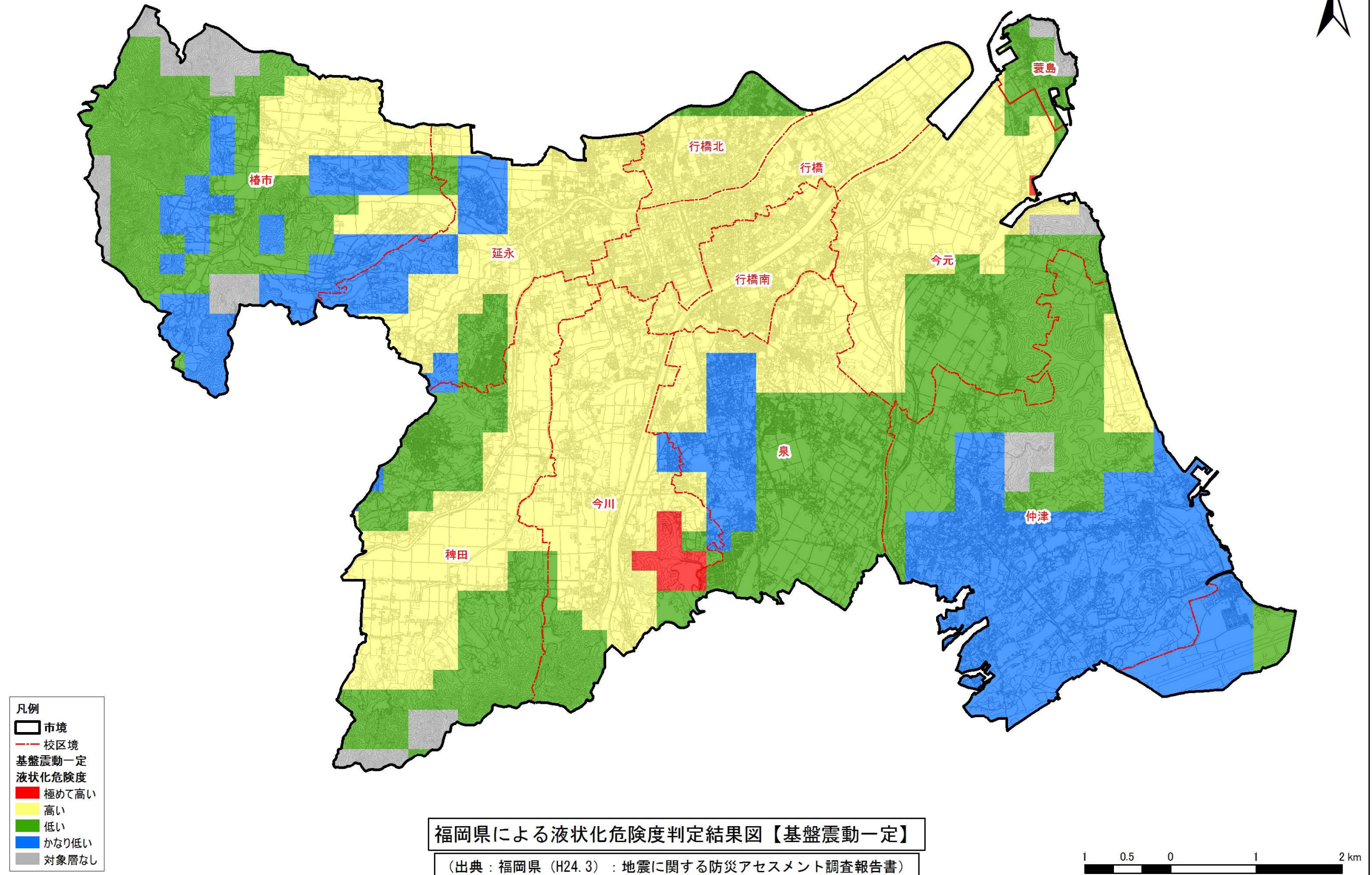


- 凡例
- 市境
 - 校区境
 - 小倉東断層(破壊開始:北東下部)
 - 液状化危険度
 - 極めて高い
 - 高い
 - 低い
 - かなり低い
 - 対象層なし

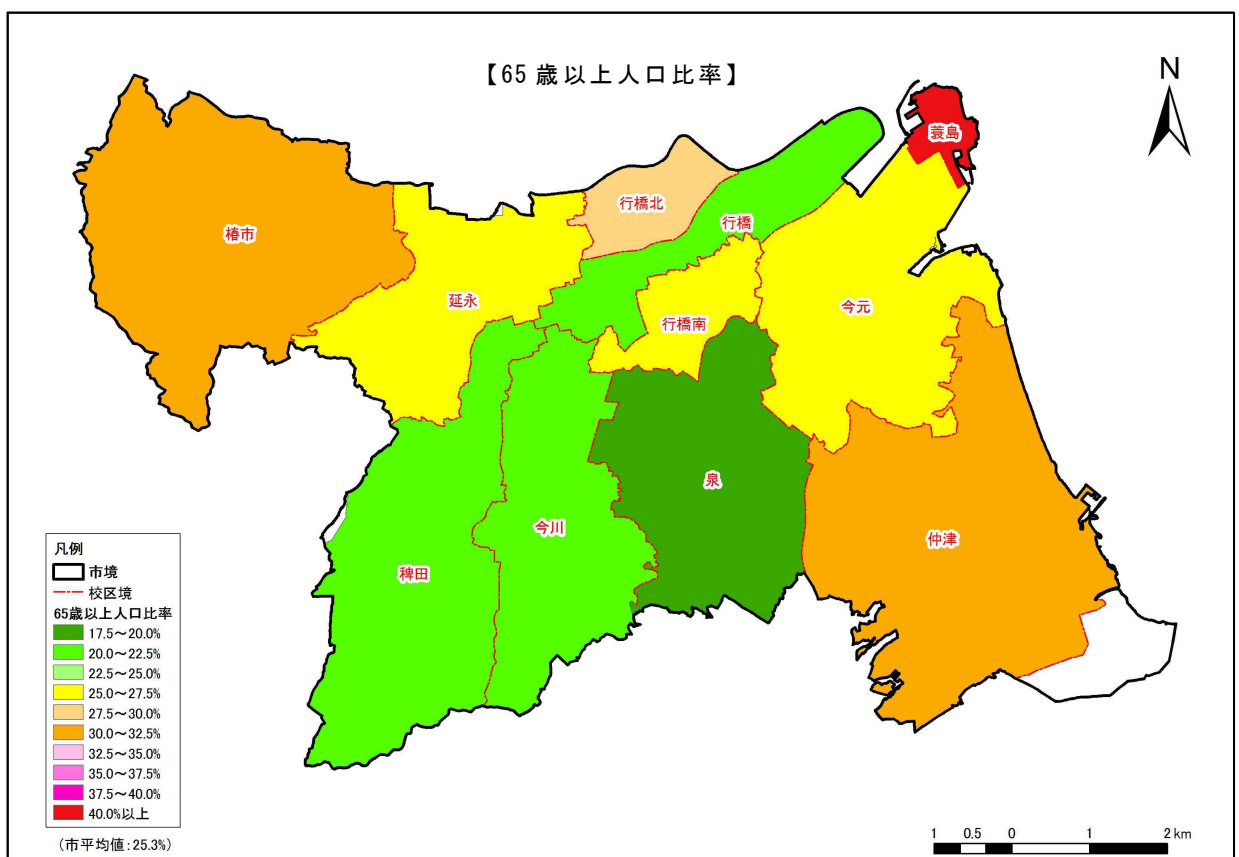
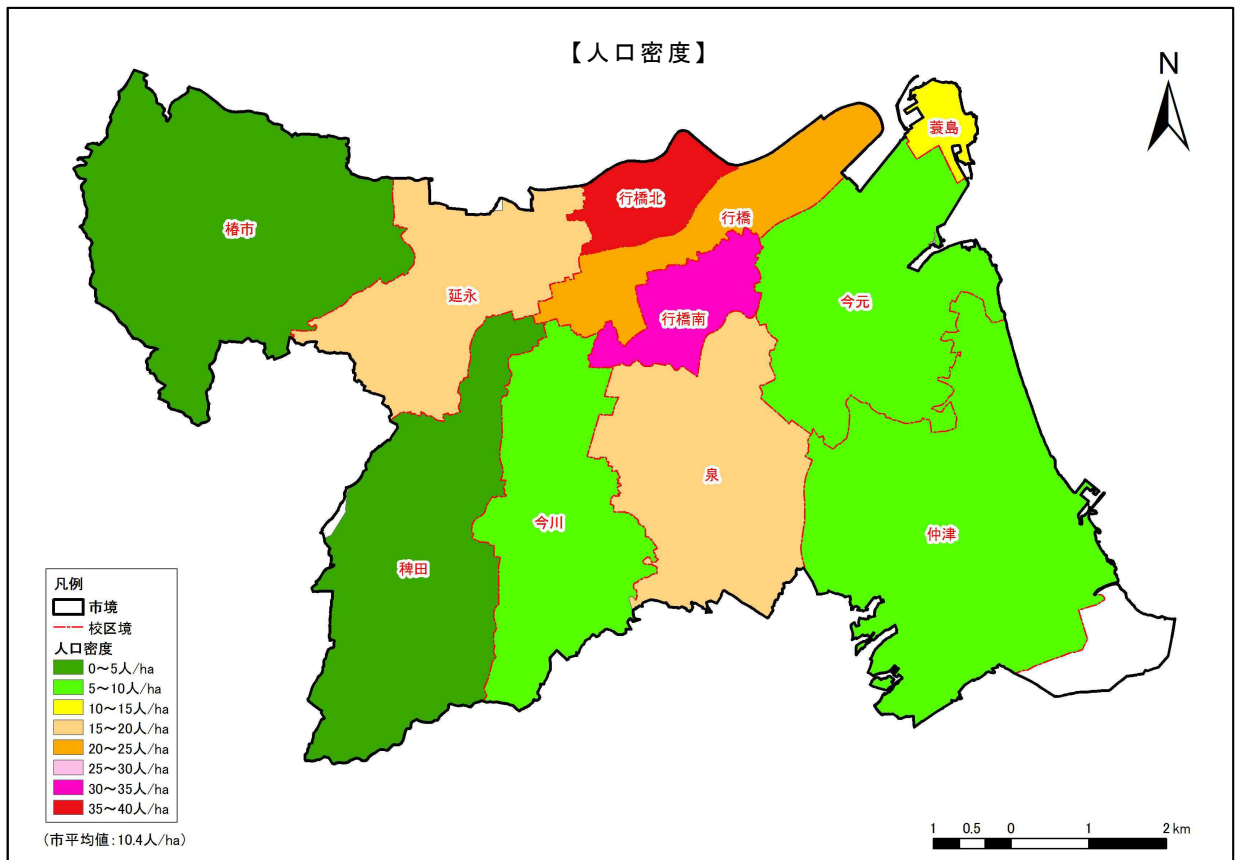
福岡県による液状化危険度判定結果図【小倉東断層北東下部】

(出典：福岡県 (H24.3)：地震に関する防災アセスメント調査報告書)

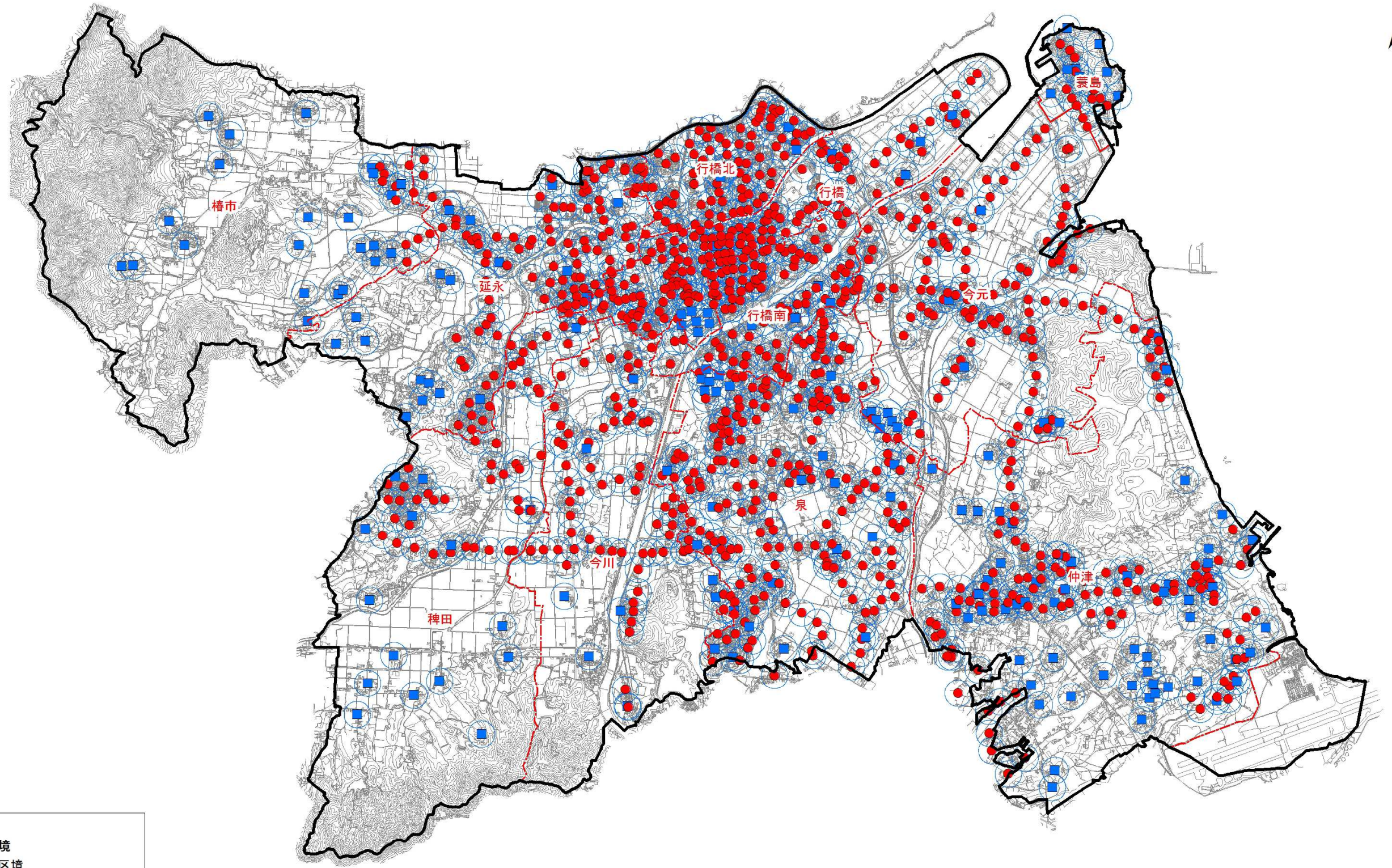
資料 I . 5. 10(2) 「福岡県の地震防災アセスメントにおける液状化危険度判定結果図（基盤震動一定）」



資料 I . 5. 11 「人口密度及び65歳以上人口区分図」



資料 I . 5. 12 「消防水利図」



- 凡例
- 市境
 - 校区境
 - 消火設備区分
 - 1:消火栓
 - 2:防火水槽
 - 水利施設より半径140mエリア

消 防 水 利 図

