

資料編：第 I 編 総 則

資料 I . 3 . 1 (1) 校区別の行政区区分

平成26年9月4日現在

校区	行政区	校区	行政区	校区	行政区
行橋小	大橋西町	行橋北小	行事本町	今川小	北大野井
	大橋中町		行事殿町		南大野井
	大橋東町		行事西町		宝山
	下正路		米町		寺畔
	前川		塚町		西寺畔
	新町		博多町		流末
	新地		緑町		東流末
	亀川		行事新町		矢留
	宮市		行事役町		東矢留
	西宮市二区		花園町		豊栄
	西宮市三区		行事北町		天生田
	西宮市四区		行事京町一区		寺畔市住
	西宮市五区		行事京町二区		竹並
	古辺野		行事京町三区		福原(一部今川小)
	南本町		行事京町四区		西福原
	魚町		行事京町六区	柳井田	
	田町		行事北団地	柳井田北	
	川越		行事宮前	平島	
	出店		草野(花松、草野1、8組を除く)	平島東	
	中島		鉄道舎宅	竹田	
行事東町	草野住宅	小犬丸北			
行橋南小	祇園町	稗田小	津積	泉小	小犬丸南
	植田町		西谷		小犬丸三共苑
	真降幣納		新所杉ノ木		羽根木東
	錦町		大谷		崎野
	京都町		上稗田		長江
	門樋上町		下稗田		福富一区
	門樋中町		農進		福富二区
	門樋下町		前田		福富三区
	神田町		中川		西福富
	川島		上検地		草場
	新生町		下検地	八重州町	
	大和町		宮の杜	八景山	
	桜町				
	大道				
	金剛丸				
	明治町				
	大正町				
	津田町				
	若葉町				
	羽根木西				

出典：行橋市教育委員会ホームページより

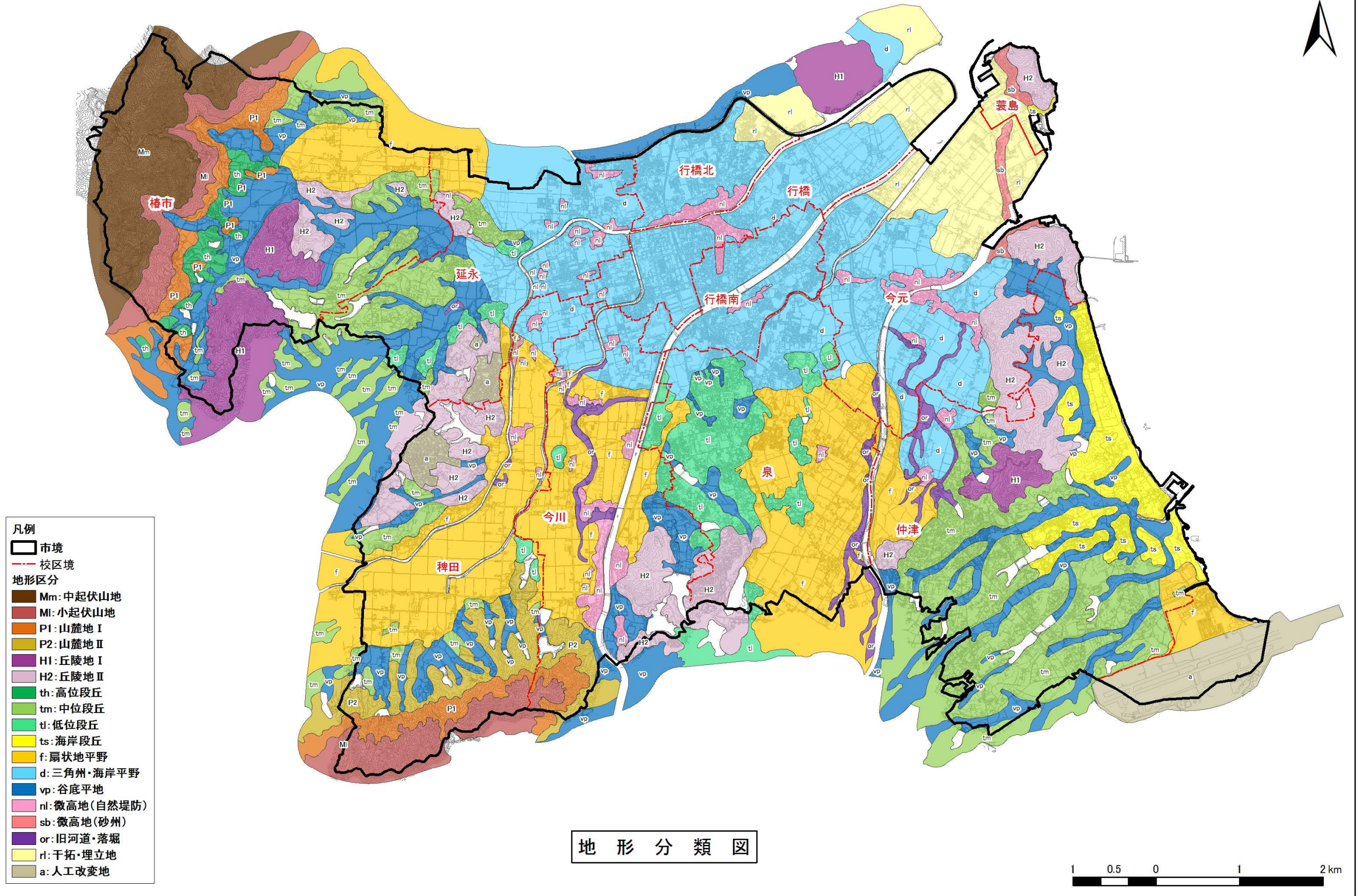
資料Ⅰ.3.1(2) 校区別の行政区区分

平成26年9月4日現在

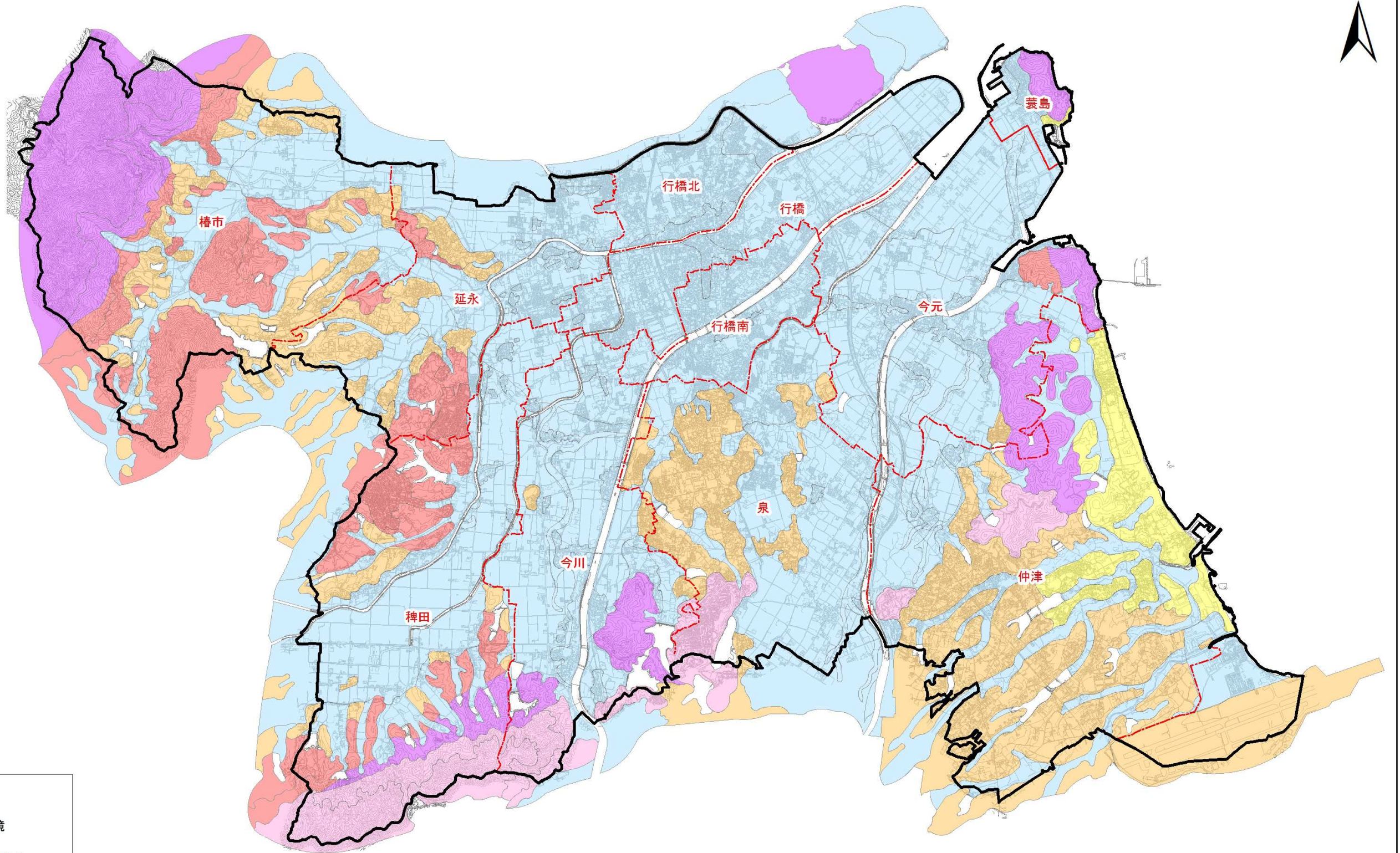
校区	行政区	校区	行政区	校区	行政区
今元小	金屋	仲津小	馬場	延永小	長木
	文久(一部除く)		辻垣		二塚一
	真菰		高瀬一		二塚二
	津留		高瀬二		二塚三
	元永		道場寺本区		二塚四
	沓尾		道場寺西区		吉国一
	辰上		道場寺駅前一		吉国二
	辰下		道場寺駅前二		吉国三
	今井		道場寺駅前三		延永
	今井団地		道場寺中央		延永上
	長井一		道場寺南部		草野(花松、草野1、8組)
	長井二		道場寺東部		長音寺
	長井三		畠田西一区		上津熊
	祇園団地		畠田西二区		中津熊一
	菱島小		菱島一区		畠田東
菱島二区		松原	中津熊三		
菱島三区		稲童上	中津熊四		
菱島四区		稲童中	中津熊五		
菱島五区		稲童下	下津熊一		
菱島四区		稲童出屋	下津熊二		
文久の一部		稲童浜	下津熊三		
樺市小	徳永	東徳永一	塚田町		
	福丸	東徳永二	前田ヶ丘		
	大行事	東徳永	検地		
	高来	袋迫			
	入覚一	鞍山			
	入覚二				
	入覚三				
	鳥井原				
	下崎				
	長尾				
	常松				
	須磨園				
	福永				

出典：行橋市教育委員会ホームページより

資料 I . 3 . 2 「地形分類図」

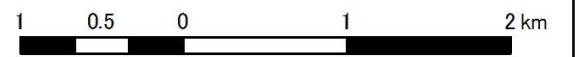


資料 I . 3 . 3 「地質図」

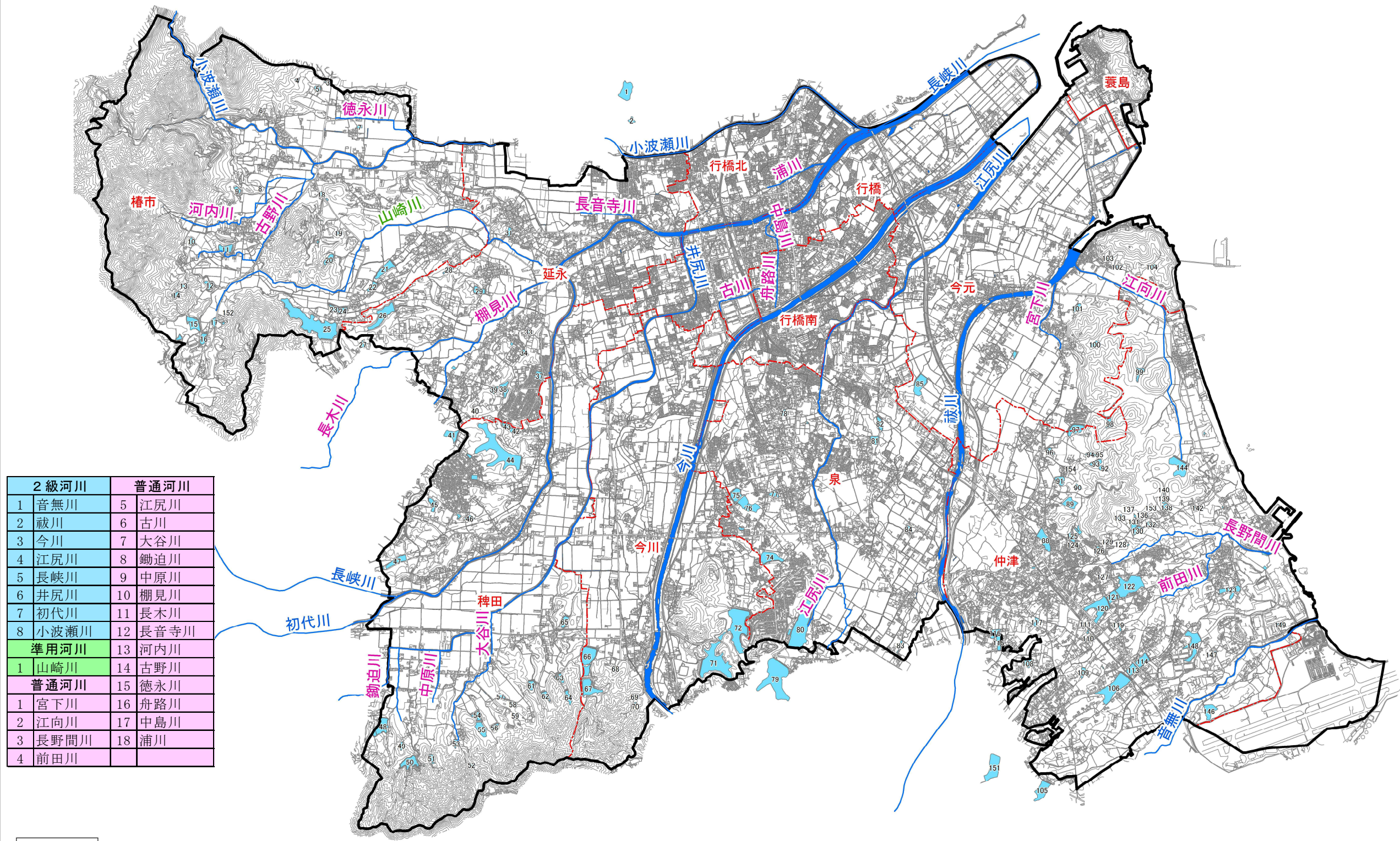


- 凡例
- 市境
 - 校区境
 - 地質
 - 沖積層(al)
 - 砂丘(s)
 - 段丘層(tr)
 - 真崎花崗岩(Mg)
 - 平尾花崗岩類(Hg)
 - 周防変成岩(Sm)

地質図



資料 I.3.4 「水系図」

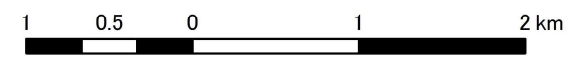


2級河川		普通河川	
1	音無川	5	江尻川
2	祓川	6	古川
3	今川	7	大谷川
4	江尻川	8	鋤迫川
5	長峡川	9	中原川
6	井尻川	10	棚見川
7	初代川	11	長木川
8	小波瀬川	12	長音寺川
準用河川		13	河内川
1	山崎川	14	古野川
普通河川		15	徳永川
1	宮下川	16	舟路川
2	江向川	17	中島川
3	長野間川	18	浦川
4	前田川		

- 凡例
- 市境
 - 河川
 - ため池
 - 校区境

※ため池番号は資料 I.5.1(3)に対応

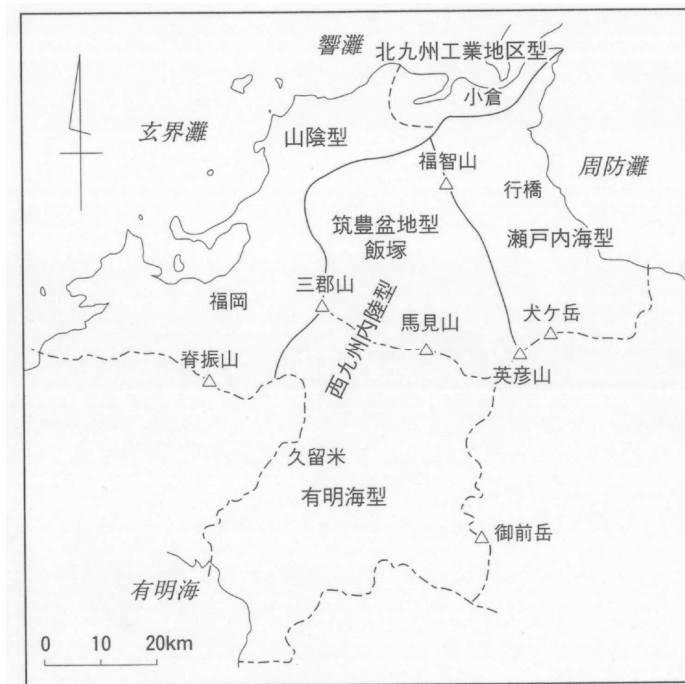
水系図



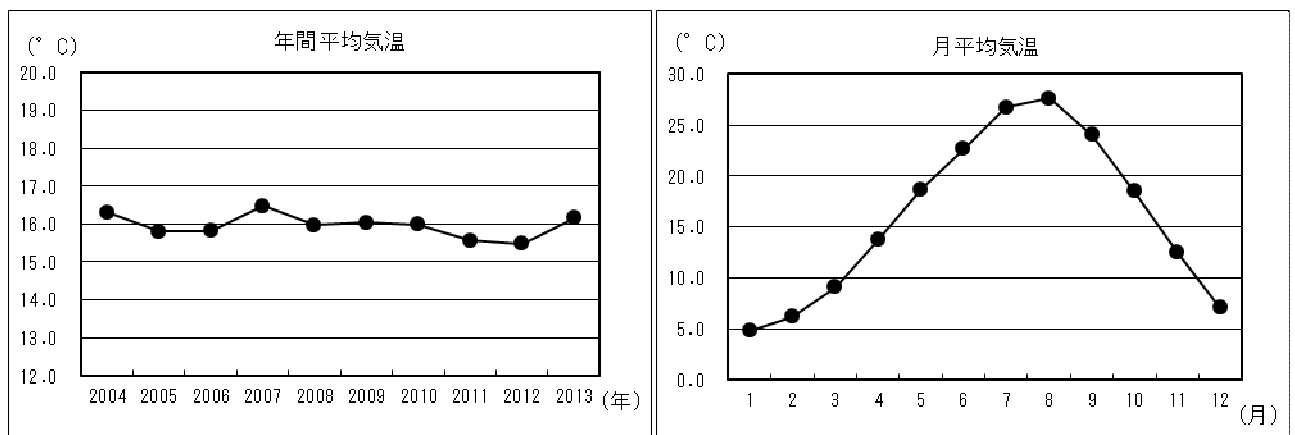
資料I.3.5 「行橋市内の河川一覧表」

2級河川		準用河川		普通河川			
1	音無川	1	山崎川	1	宮下川	10	棚見川
2	祓川			2	江向川	11	長木川
3	今川			3	長野間川	12	長音寺川
4	江尻川			4	前田川	13	河内川
5	長峡川			5	江尻川	14	古野川
6	井尻川			6	古川	15	徳永川
7	初代川			7	大谷川	16	舟路川
8	小波瀬川			8	鋤迫川	17	中島川
				9	中原川	18	浦川

資料I.3.6(1) 「行橋市関連の気象資料(その1)」

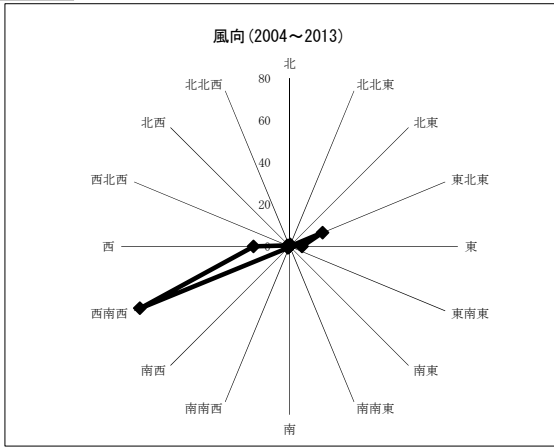


福岡県の気候区分(藤本, 1982/川添, 1990)



「行橋観測局」における年間平均気温及び月平均気温

資料 I . 3 . 6 (2) 「行橋市関連の気象資料(その2)」



「行橋観測局」における年間平均風速及び月別最多風向

「行橋観測局」における月別平均風速

年\月	1	2	3	4	5	6	7	8	9	10	11	12	平均 (m/s)
2004	1.6	2.0	1.6	1.8	1.4	1.6	1.7	1.9	1.7	1.5	1.3	1.2	1.6
2005	1.8	1.8	2.1	1.9	1.5	1.9	1.8	1.6	1.9	1.3	1.3	2.1	1.8
2006	1.3	1.6	1.8	2.0	1.7	1.4	1.7	1.5	1.4	1.2	1.5	1.4	1.5
2007	1.3	1.6	1.7	1.5	2.0	1.8	1.7	1.7	1.4	1.1	1.1	1.8	1.6
2008	1.5	1.7	1.6	1.7	1.4	1.5	1.4	1.5	1.3	1.2	1.4	1.5	1.5
2009	1.7	1.4	1.7	1.7	1.6	1.6	1.6	1.5	1.2	1.3	1.3	1.6	1.5
2010	1.7	1.4	2.1	2.2	2.0	1.7	1.6	2.3	1.8	1.7	1.7	2.4	1.9
2011	2.4	1.5	2.1	2.2	2.3	1.6	2.1	2.0	2.2	1.6	1.5	2.0	2.0
2012	1.8	2.0	2.3	2.4	2.0	1.9	1.8	2.4	1.8	1.6	2.0	2.1	2.0
2013	2.0	1.9	2.0	2.5	1.9	2.1	2.2	1.8	1.6	1.9	2.1	2.2	2.0
平均	1.7	1.7	1.9	2.0	1.8	1.7	1.8	1.8	1.6	1.4	1.5	1.8	1.7

月別台風発生数・接近数及び上陸数の平年値(1971~2000年)

区分	1月	2月	3月	4月	5月	6月	7月	8月	9月	10月	11月	12月	年間
発生数	0.5	0.1	0.4	0.8	1	1.7	4.1	5.5	5.1	3.9	2.5	1.3	26.7
接近数	—	—	—	0.1	0.5	0.7	2.1	3.4	2.6	1.3	0.7	0.1	10.8
上陸数	—	—	—	—	—	0.2	0.5	0.9	0.9	0.1	0.0	—	2.6

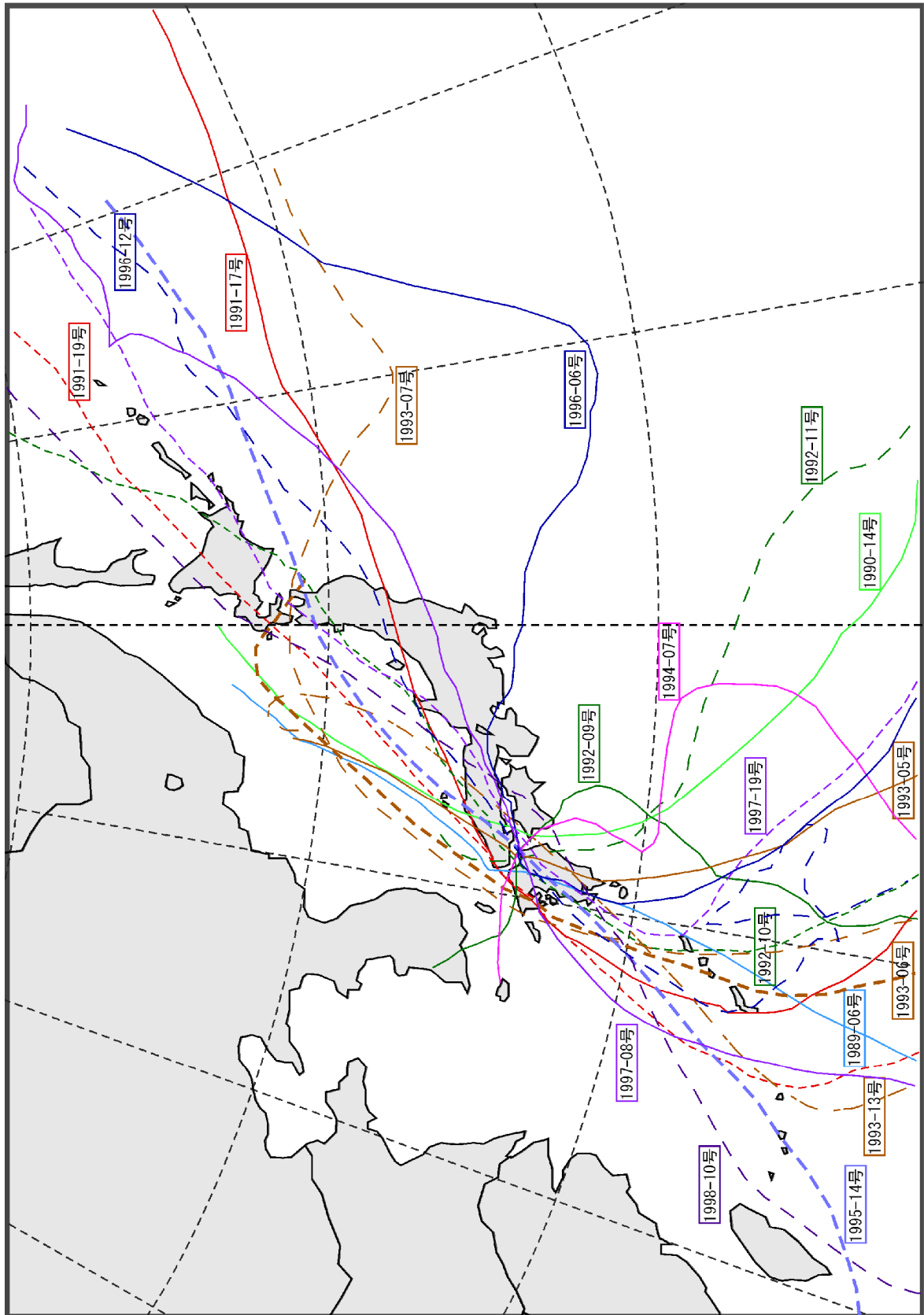
注) 上陸数：台風が中心が北海道・本州・四国・九州の海岸線に達した台風の数 (資料：行橋市誌)
 接近数：台風が中心が日本の海岸線から300km以内に入った台風の数
 なお、同じ台風が2つの月にまたがる場合は、それぞれ1個として数える。

地域別台風接近数の平年値(1971~2000年)

地方	接近数(個/年)	地方	接近数(個/年)	地方	接近数(個/年)
北海道	1.5	近畿	2.8	奄美	3.8
東北	2.2	中国	2.6	沖縄	7
北陸	2.2	四国	3	伊豆・小笠原	5
関東甲信	2.8	九州北部	3.2		
東海	2.9	九州南部	3.6		

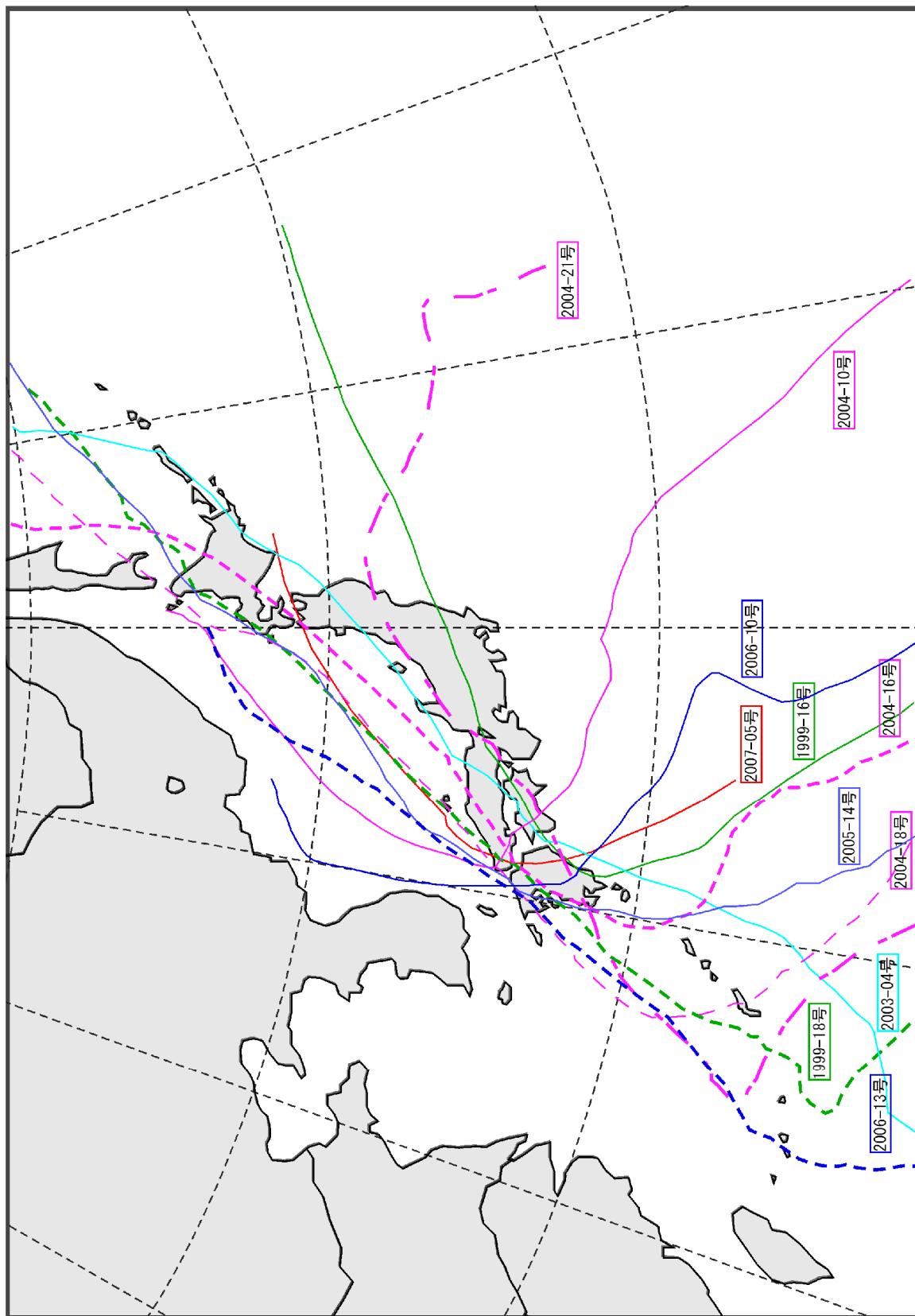
(資料：行橋市誌)

資料 I . 3 . 7 (1) 「北部九州に接近した台風の経路図 (その1)」



1989年～1998年間に北部九州へ接近した台風の経路図 (資料：気象台)

資料編 I . 3. 7 (2) 「北部九州に接近した台風の経路図 (その2)」



6 1999年～2008年間に北部九州へ接近した台風の経路図 (資料：気象台)

資料編 I . 3 . 8 「行橋市の人口関係資料」

行橋市の人口推移

校区	昭和50年	昭和55年	昭和60年	平成2年	平成7年	平成12年	平成17年	平成22年	平成25年
行橋							6,493	7,806	8,305
行橋南	19,683	21,401	22,066	20,925	19,603	20,728	7,506	7,277	7,138
行橋北							7,192	6,839	6,900
菟島	1,442	1,393	1,313	1,262	1,326	1,089	1,026	949	896
今元	4,593	5,239	5,446	5,729	6,170	5,938	5,850	5,679	5,713
仲津	8,307	9,800	10,657	10,315	10,920	10,550	10,316	9,923	9,644
泉	6,287	8,123	9,367	9,585	10,137	12,810	13,469	13,846	14,078
今川	3,250	3,716	3,844	3,537	4,045	4,099	4,479	5,029	5,237
稗田	2,151	2,489	3,354	4,347	5,246	3,961	4,045	4,096	3,984
延永	6,142	7,726	7,431	7,518	7,751	9,359	9,319	8,954	8,989
椿市	1,895	1,951	2,049	2,493	2,635	2,156	2,086	1,976	1,926
総数	53,750	61,838	65,527	65,711	67,833	70,690	71,781	72,374	72,810

(資料：S50～H12は国勢調査、H17～H25は住民基本台帳)

行橋市の人口密度（平成25年住民基本台帳）

校区	校区面積 (ha)	人口 (人)	人口密度 (人/ha)
行橋	352.0	8,305	23.6
行橋南	205.5	7,138	34.7
行橋北	174.5	6,900	39.5
菟島	71.5	896	12.5
今元	789.2	5,713	7.2
仲津	1379.2	9,644	7.0
泉	736.0	14,078	19.1
今川	674.9	5,237	7.8
稗田	916.0	3,984	4.3
延永	567.7	8,989	15.8
椿市	1116.5	1,926	1.7
計	6,983.0	72,810	10.4

行橋市の年齢別人口の推移

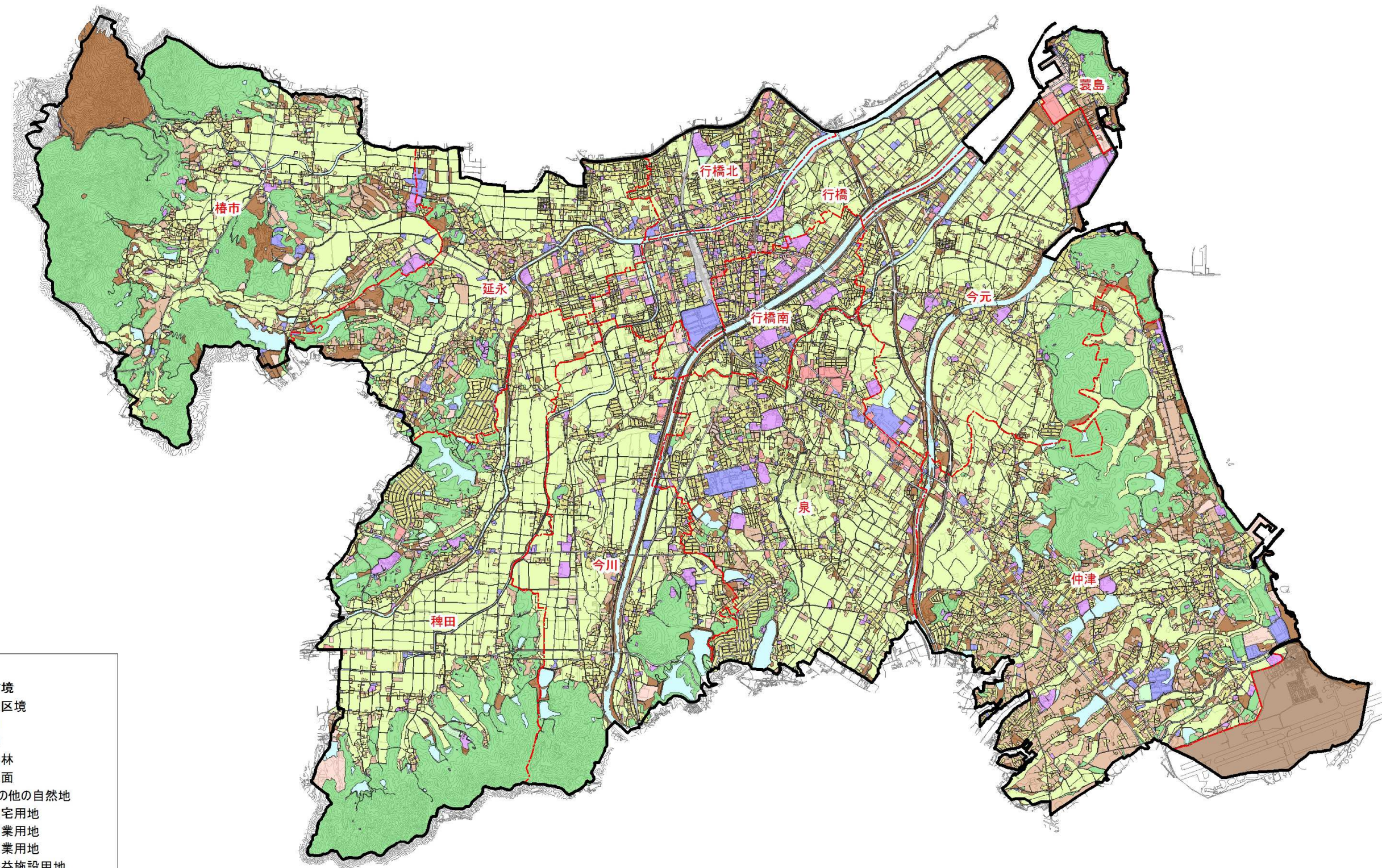
年齢別人口の推移

年齢	昭和50年	昭和55年	昭和60年	平成2年	平成7年	平成12年	平成17年	平成22年	平成25年
0～14歳	13,046	15,324	15,281	12,733	11,689	11,074	10,461	10,126	9,937
15～64歳	35,819	40,489	43,248	44,580	45,813	47,018	47,010	45,581	44,476
65歳以上	4,885	6,017	6,998	8,388	10,331	12,598	14,310	16,667	18,397
総数	53,750	61,830	65,527	65,701	67,833	70,690	71,781	72,374	72,810

資料：昭和50～平成12年；国勢調査
平成17～25年；住民基本台帳

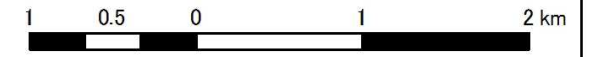
*年齢不詳を除いているため、総数が人口推移の総数とあわない調査年がある(昭和55年,平成2年)

資料 I . 3 . 9 「土地利用図」

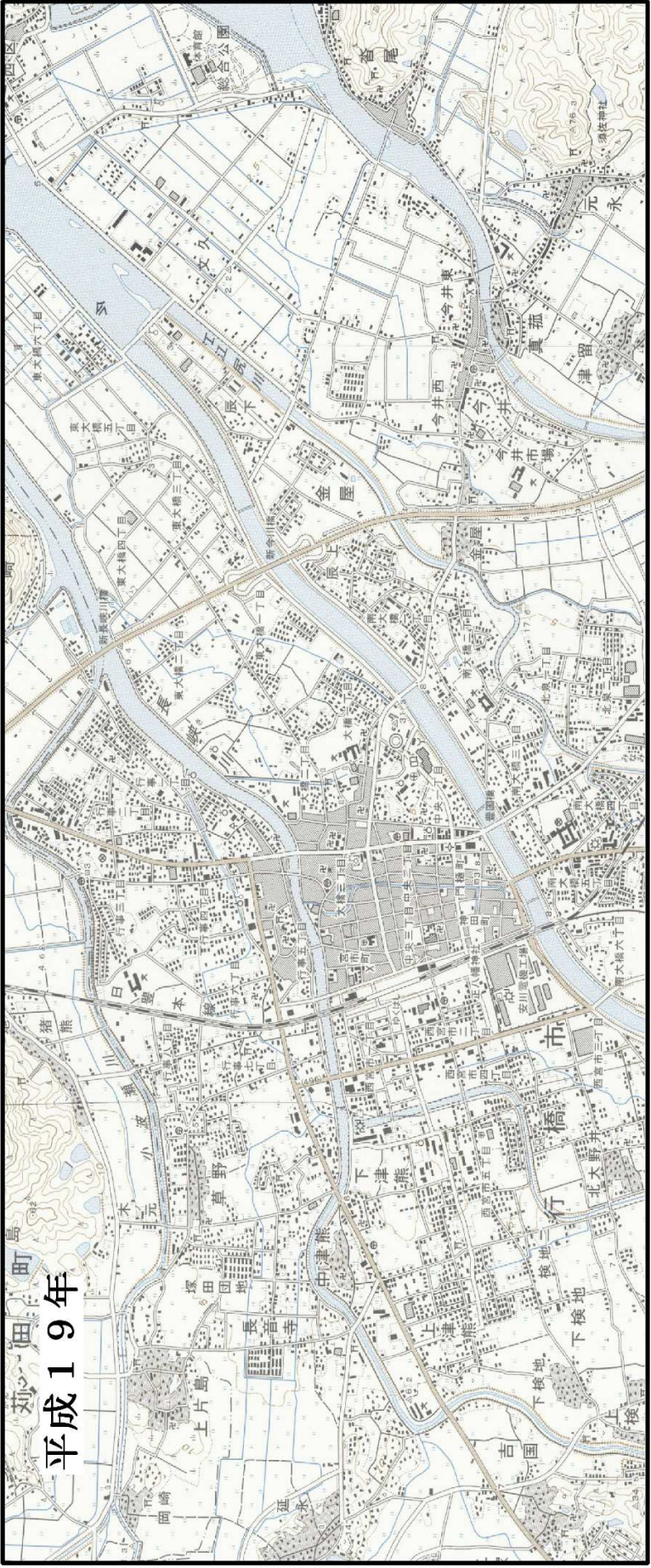
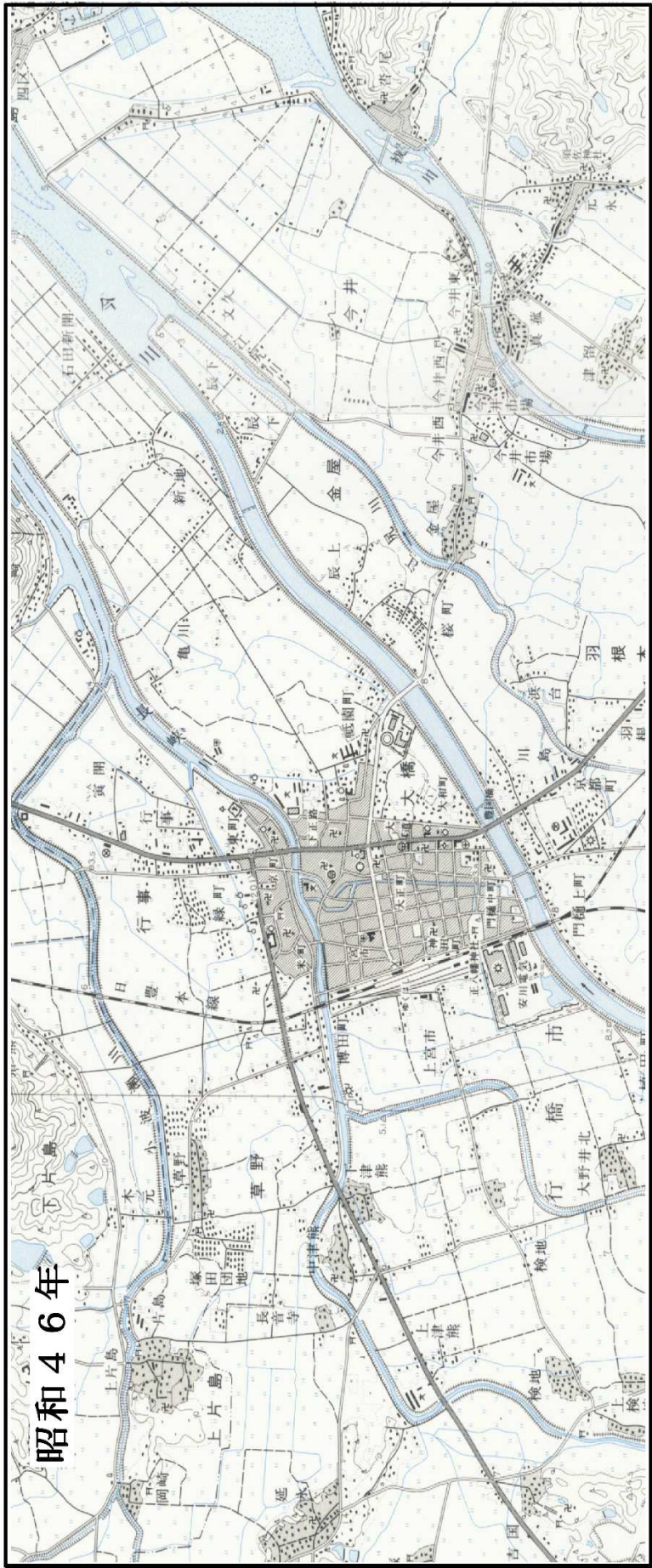
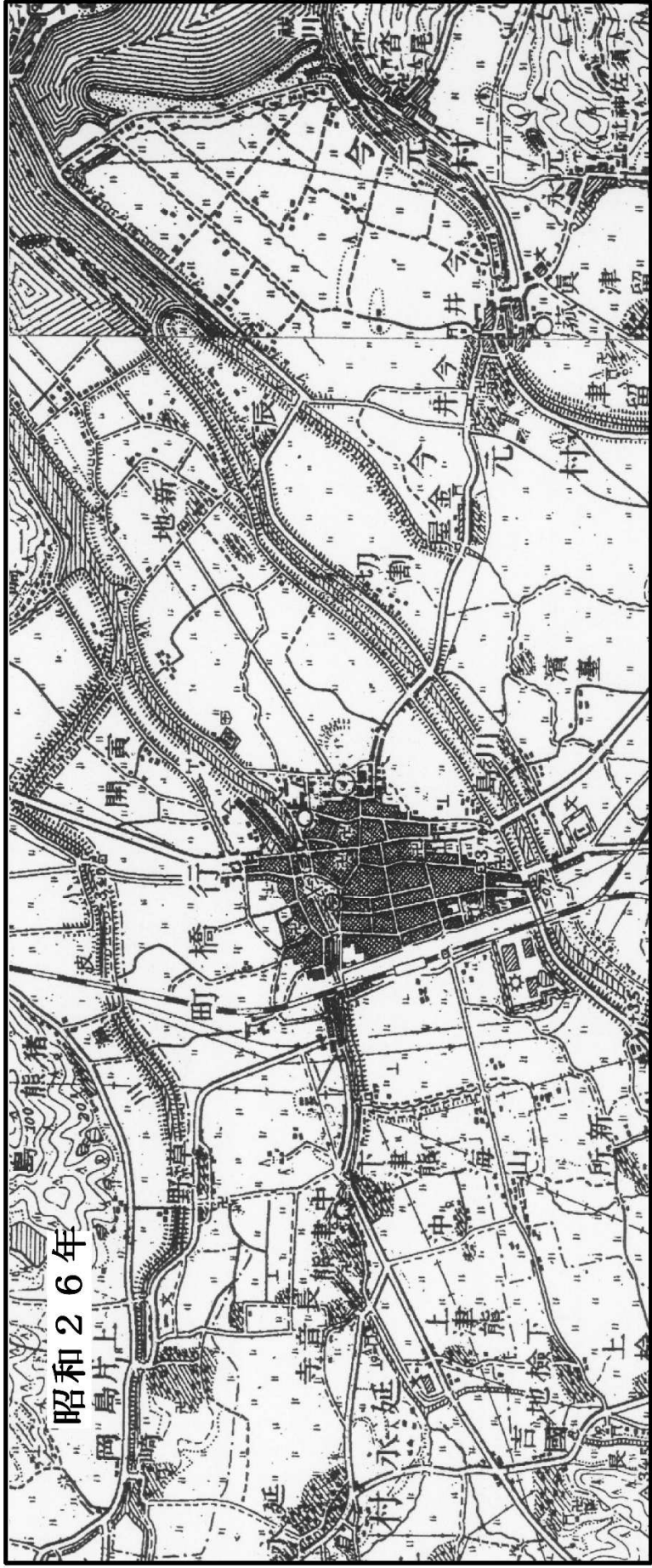


- 凡例
- 市境
 - 校区境
 - 田
 - 畑
 - 山林
 - 水面
 - その他の自然地
 - 住宅用地
 - 商業用地
 - 工業用地
 - 公益施設用地
 - 道路用地
 - 交通施設用地
 - 公共空地
 - その他の公的施設用地
 - その他の空地

土 地 利 用 図

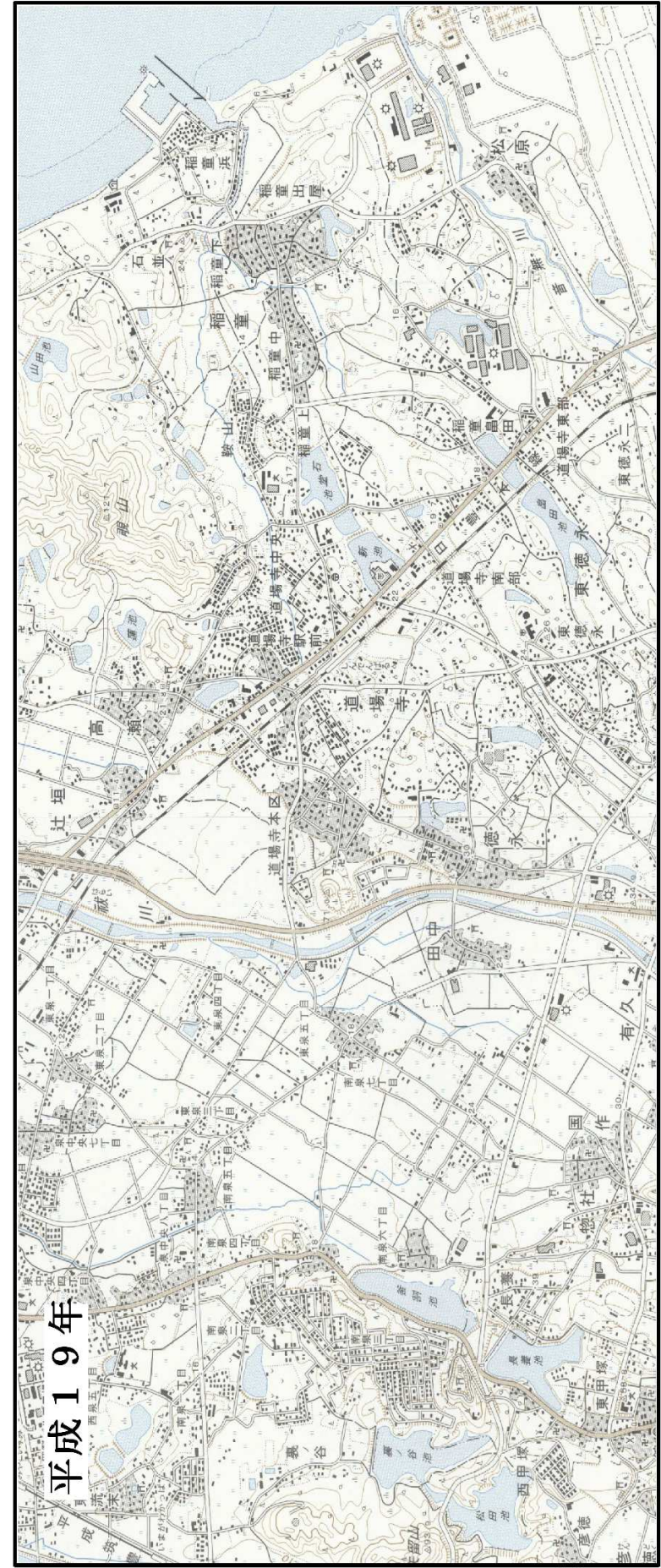
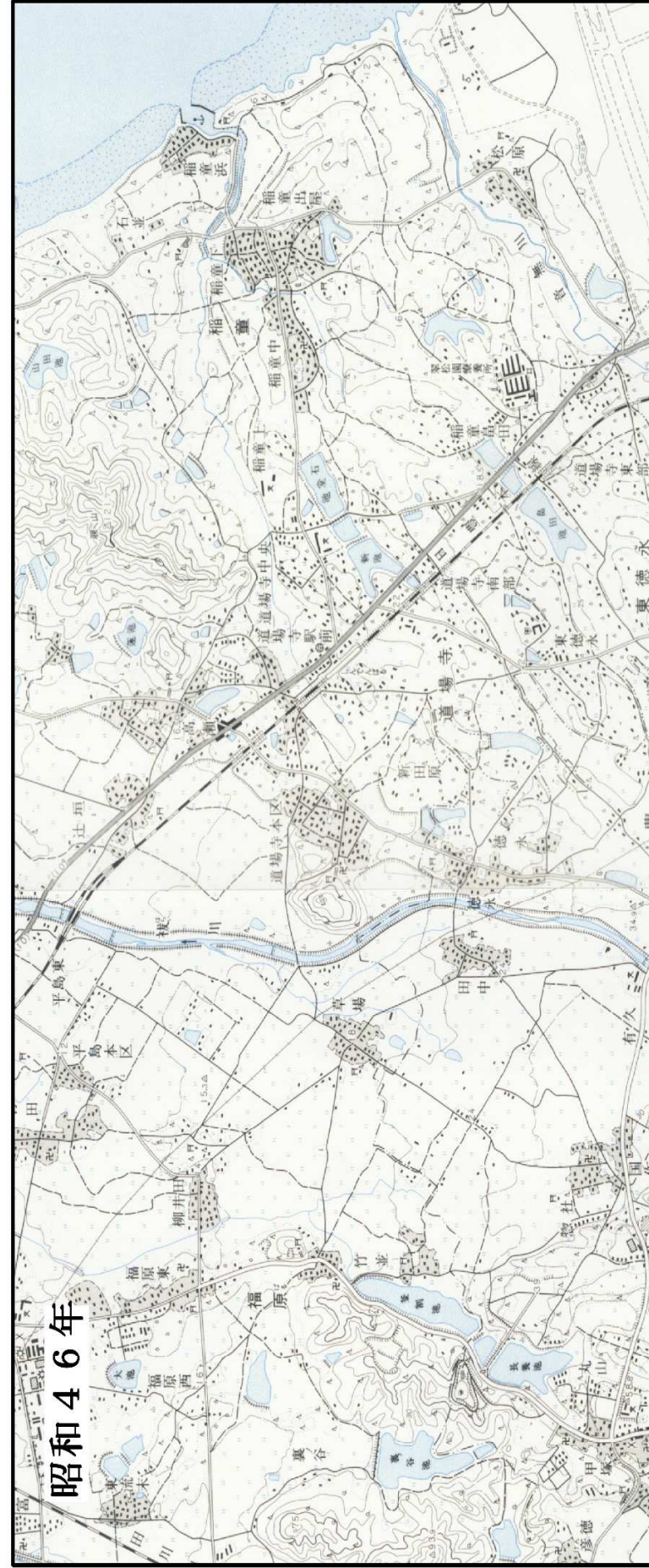


資料 I.3.10(1) 「土地利用変遷図(市中心部)」



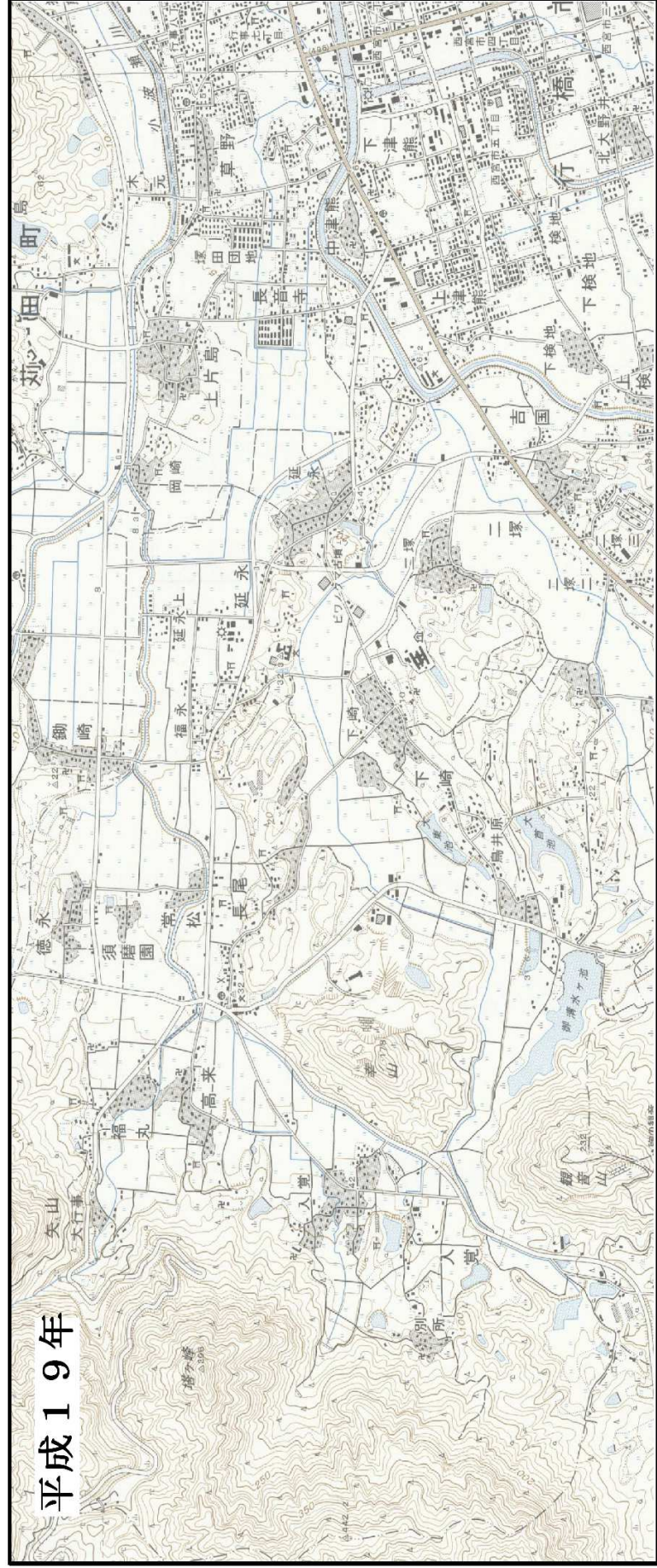
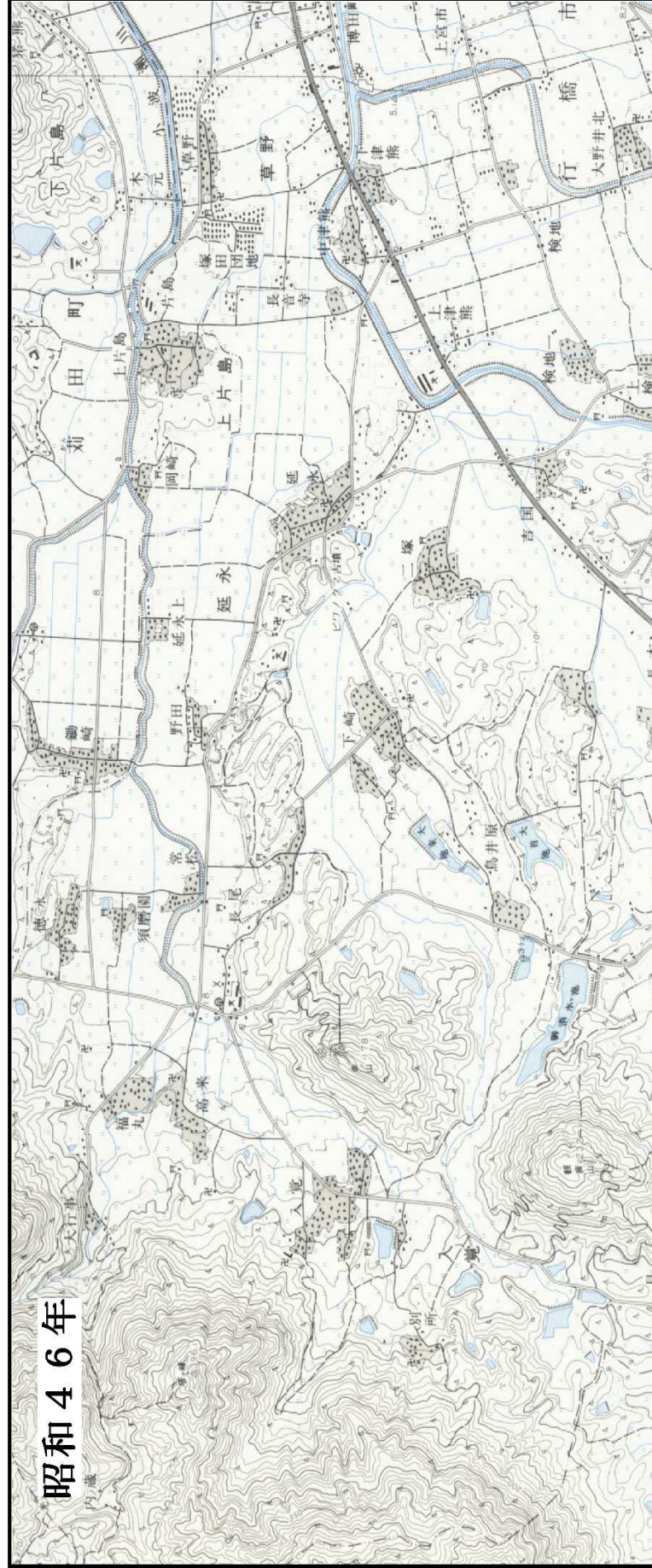
行橋市中心部における土地利用状況の変遷 (S=1/25,000)

資料 I. 3. 10(2) 「土地利用変遷図(市南部)」



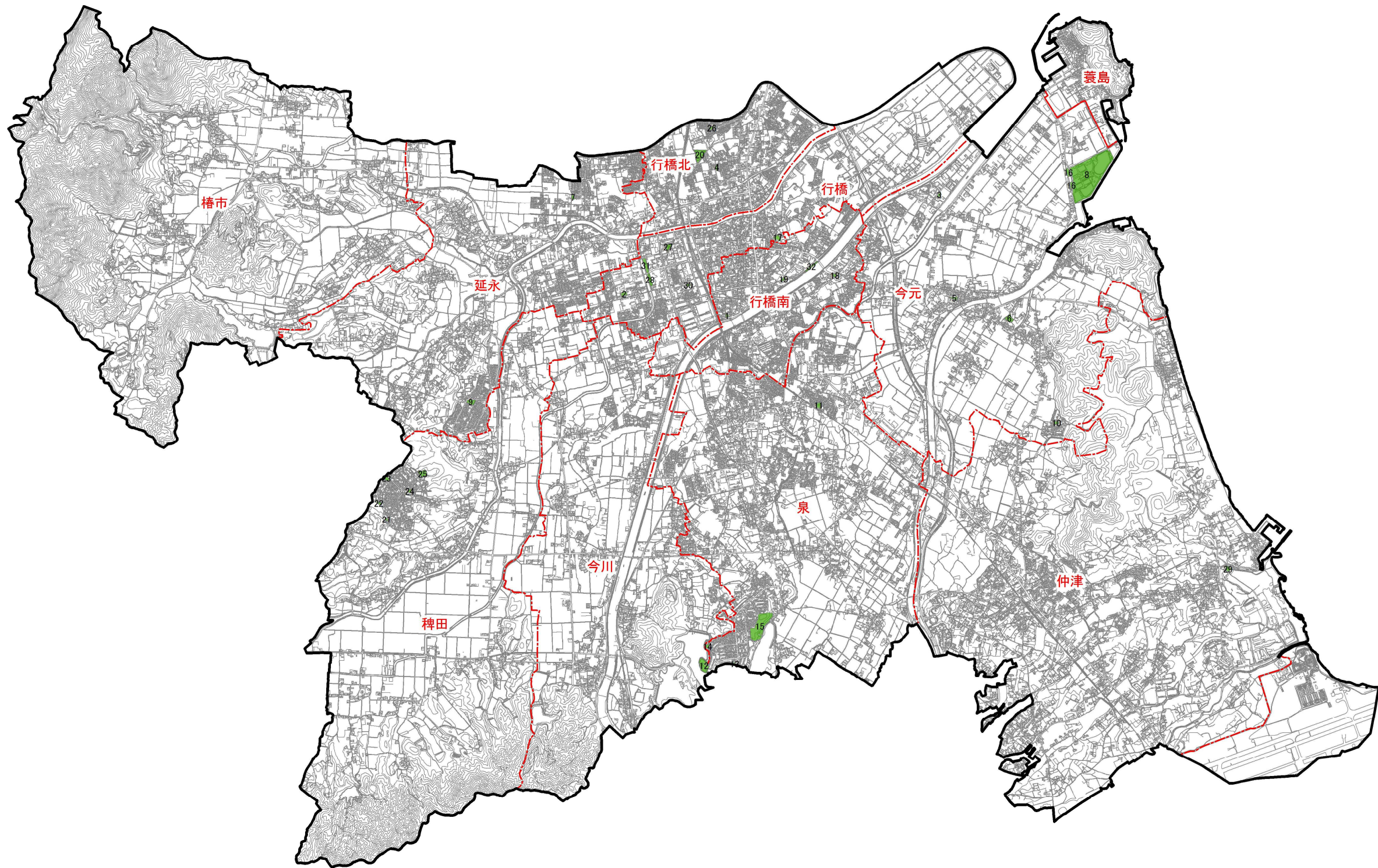
行橋市南部における土地利用状況の変遷 (S=1/25,000)

資料 I. 3. 10(3) 「土地利用変遷図(市西部)」



行橋市西部における土地利用状況の変遷 (S=1/25,000)

資料 I.3.11 「都市公園位置図」



- 凡例
- 市境
 - 校区境
 - 都市公園

都市公園位置図

