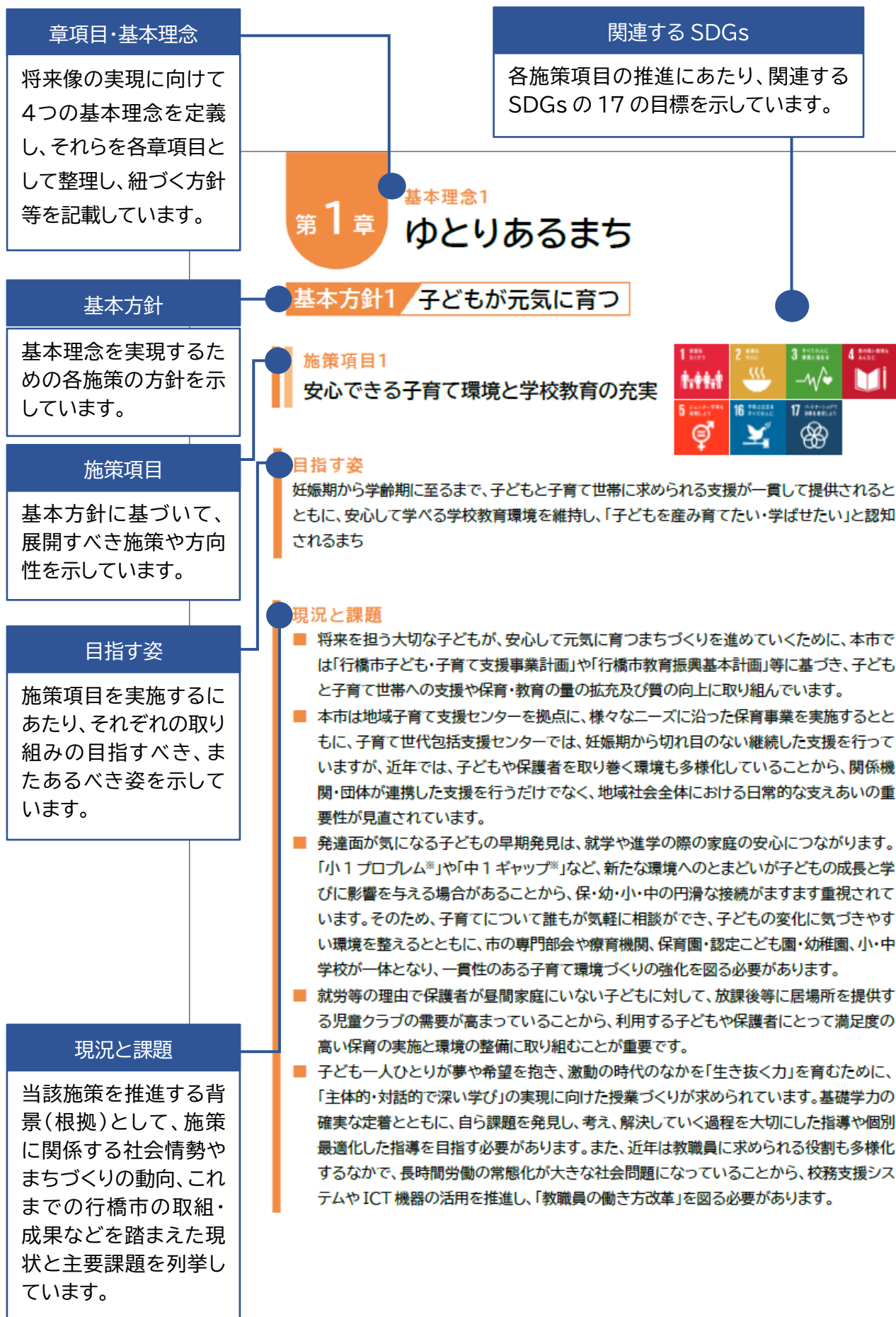


基本計画

基本計画目次

1 基本計画の構成と見方

基本計画の構成と見方



こっちはいいやん。
くらそう ゆくはし

主要施策と主な取組み

主要施策1

妊娠期からの子育て環境の充実

妊娠期から就学期までの子どもが安心して、元気に過ごすことができる環境を整備していきます。また、子育て世帯の保育ニーズに対応し、子どものすこやかな成長をサポートできるように、適正な保育供給量と質の確保などを行います。

【主な取組み】

- ファミリーサポートセンターの充実
- 年度途中でも利用開始できる保育施設等の拡充

主要施策3

子ども一人ひとりへの支援

障がいなど特別な支援を必要とする子どものほか、進学・就学への経済的支援を必要とする子ども、虐待などにより保護が必要な子どもなど、手助けを求める子どもへの支援を行います。

【主な取組み】

- 就学・進学時における子育て世帯の経済的支援
- 関係機関との連携による子ども一人ひとりの発達支援
- アシスタントティーチャー^{*}の配置

主要施策5

学校教育の充実

新学習指導要領に基づき、「主体的・対話的で深い学び」の実現に向けた授業づくりや小中連携・一貫教育を推進し、子ども一人ひとりに対する個別最適化された学習支援のあり方について、授業づくりと環境改善を推進します。

【主な取組み】

- 主体的・対話的で深い学びの実現に向けた授業づくり
- 9年間カリキュラムによる小中一貫教育
- 教職員研修の充実と働き方改革の推進

主要施策2

切れ目のない継続した子育て支援サービスの推進

保護者や子育て世帯が安心して子育てができるよう、妊娠期から子どもの就学期まで切れ目のない継続した各種支援やその情報提供を行います。

【主な取組み】

- 安心して過ごせる妊娠期の支援
- 乳児家庭全戸訪問・乳幼児健診・療育（発達相談等）の実施
- 幼児から就学児まで子どもの預かり需要への対応

主要施策4

就学前教育と小学校教育の円滑な接続

学びの基礎力を育み、就学後も安心して通学できるように、保育園・認定こども園・幼稚園と小学校との連携・協力体制の充実を図ります。

【主な取組み】

- 保・幼・小・中の連携強化による円滑な接続
- アプローチカリキュラム^{*}・スタートカリキュラムの整備^{*}

関連する個別計画

- 行橋市子ども・子育て支援事業計画
- 行橋市障がい児福祉計画
- 行橋市地域保健計画
- 行橋市教育振興基本計画

主要施策・主な取組み

「目指す姿」の実現に向けて、必要とされる主な施策とそれらを具体化する取組みを示しています。

基本計画
基本理念1 ゆとりあるまち

各ページのラベルとして、各施策項目が位置付けられる基本理念の名称を示しています。

関連する個別計画

各主要施策に関連する取組みや実施事業の詳細などについて、各所管が策定している計画等の名称を示しています。

