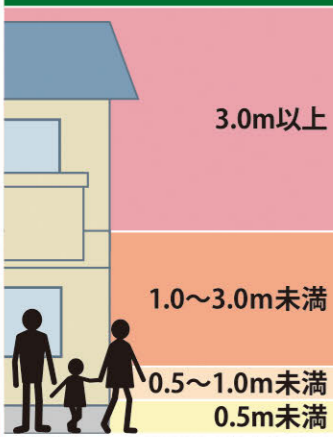


浸水深の目安



行橋市ため池 ハザードマップ 3

引水導池 (ひっきんどういけ)

堤高:3.2m
貯水量:35,000m³

高瀬一区 馬場区 辻垣区

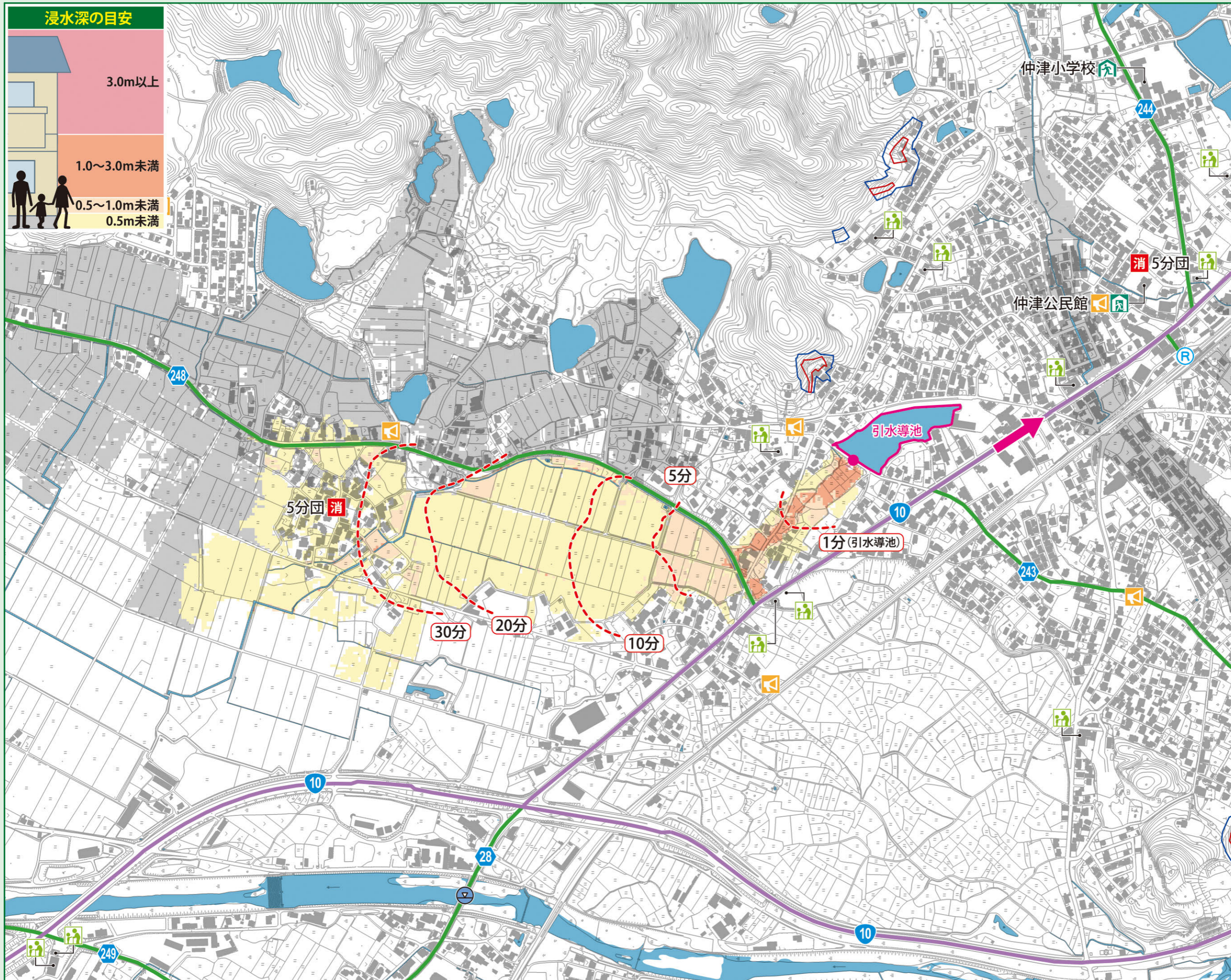
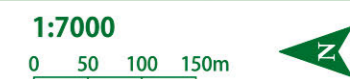
凡例

- 一次避難所
- 二次避難所
- 緊急避難場所・施設
- 福祉避難所
- 警察所・交番・駐在所
- 消防団車両格納庫
- 病院
- 要配慮者利用施設
- 防災行政無線
- 水位観測所
- 雨量観測所
- 氾濫水の到達時間の目安
- 一次避難所への方向
(主要な道路)
- その他関連ため池浸水範囲

土砂災害(特別)警戒区域

- 急傾斜地の崩壊
- 土石流
- 土砂災害警戒区域
- 土砂災害特別警戒区域

- 土砂災害警戒区域**
土砂災害により、住民の生命または身体に危害が生じるおそれがある区域。
- 土砂災害特別警戒区域**
土砂災害により、建物が破壊され、住民の生命または身体に著しい危害が生じるおそれがある区域。



このため池ハザードマップは、貯水量が満水の状態です。実際の浸水範囲等は、決壊時の貯水量や堤体の被害の程度、周辺の土地利用状況により異なる可能性があります。