

大東池・マナゴ池
(おおつかいけ・まなごいけ)

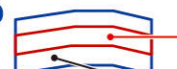



堤高:4.9m/3.5m
貯水量:21,000m³/5,000m³



下崎区 長尾区

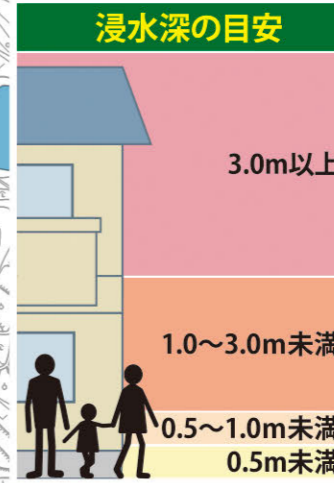
凡例

-  一次避難所
-  二次避難所
-  緊急避難場所・施設
-  福祉避難所
-  警察所・交番・駐在所
-  消防団車両格納庫
-  病院
-  要配慮者利用施設
-  防災行政無線
-  水位観測所
-  雨量観測所
-  氾濫水の到達時間の目安
-  一次避難所への方向
(主要な道路)
-  その他関連ため池浸水範囲

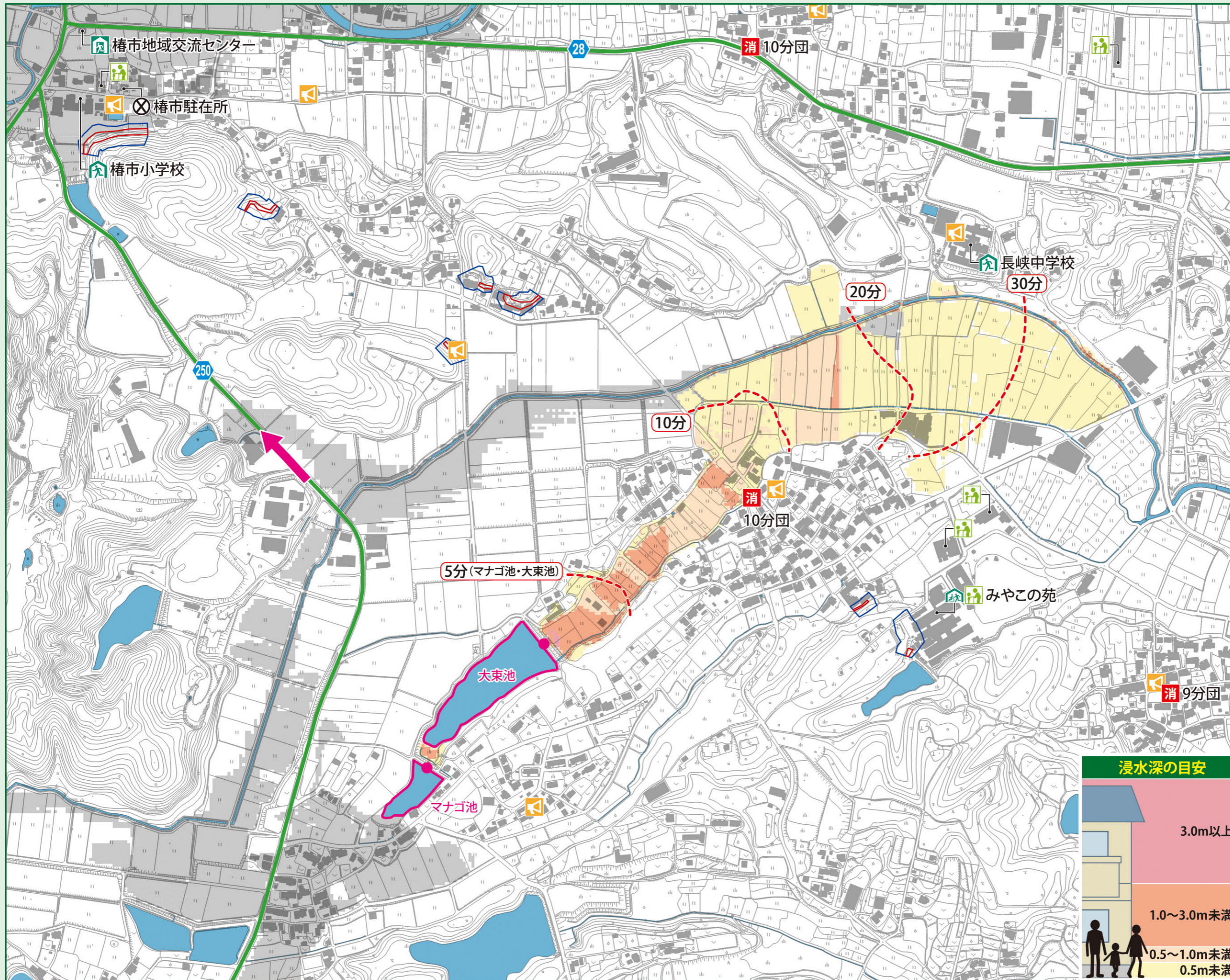
土砂災害(特別)警戒区域

-  急傾斜地の崩壊
-  土石流
-  土砂災害警戒区域
-  土砂災害特別警戒区域

-  ●土砂災害警戒区域
土砂災害により、住民の生命または身体に危害が生じるおそれがある区域。
-  ●土砂災害特別警戒区域
土砂災害により、建物が破壊され、住民の生命または身体に著しい危害が生じるおそれがある区域。



1:6000
0 50 100 150m



このため池ハザードマップは、貯水量が満水の状態ですべてが壊れた場合のシミュレーション結果を示しています。実際の浸水範囲等は、決壊時の貯水量や堤体の被害の程度、周辺の土地利用状況により異なる可能性があります。